

①	H = 1+9+1	
F1	32 t	70 400 lbs
F1	40 t	88 000 lbs

②	H = 1+8+1	
F2	62 t	136 400 lbs
F3	52 t	114 400 lbs

③	H = 1+4+1	
F2	39 t	85 800 lbs
F3	29,5 t	64 900 lbs
F4	9 t	19 800 lbs
P	19 t	41 800 lbs

● En service - In Betrieb - In service ■ Hors service - Ausser Betrieb - Out of service

La hauteur "H" est approximative; Chariot en pointe de la flèche la plus longue, crochet dans la position représentée.
 Die Hakenhöhe "H" ist annähernd; Laufkatze an der Spitze des längsten Auslegers, Haken wie dargestellt.
 The height under hook "H" is approx; Trolley at longest jib end, hook as per drawing.

LEVAGE - HEBEN - HOISTING

Treuil PC 22A 22 ch	Hubwerk PC 22 A 22 PS	Hoist Winch PC 22 A 22 hp		m/min	kg	feet/min	lbs
☘	☘	☘	1	5,5	3000	18	6 600
			2	8	2000	26	4 400
☘	☘	☘	1	30	3000	100	6 600
			2	45	2000	150	4 400
☘	☘	☘	1	60	1500	200	3 300
			2	90	1000	300	2 200
☘	☘	☘	1	5,5	3000	18	6 600
			2	8	2000	26	4 400

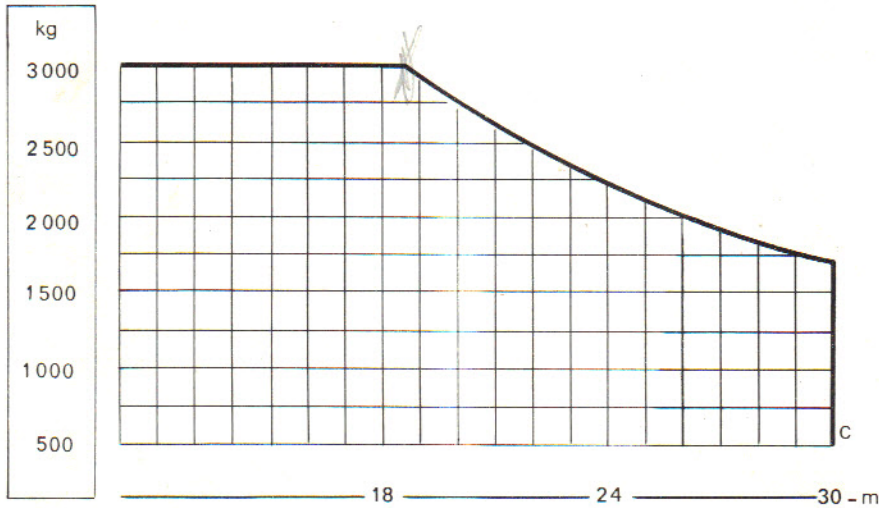
1 = Standard - 2 = Optionnel - Auf Anfrage - Optional

- ☘ Tension d'élingues - Stropfspeisung - Sling tightening
- ☘ Petite Vitesse - Kleine Geschwindigkeit - Low Speed
- ☘ Grande Vitesse - Grosse Geschwindigkeit - High Speed
- ☘ Pose - Feinabsenken - Creep Speed

H Hauteur sous crochet - Hakenhöhe - Height under hook

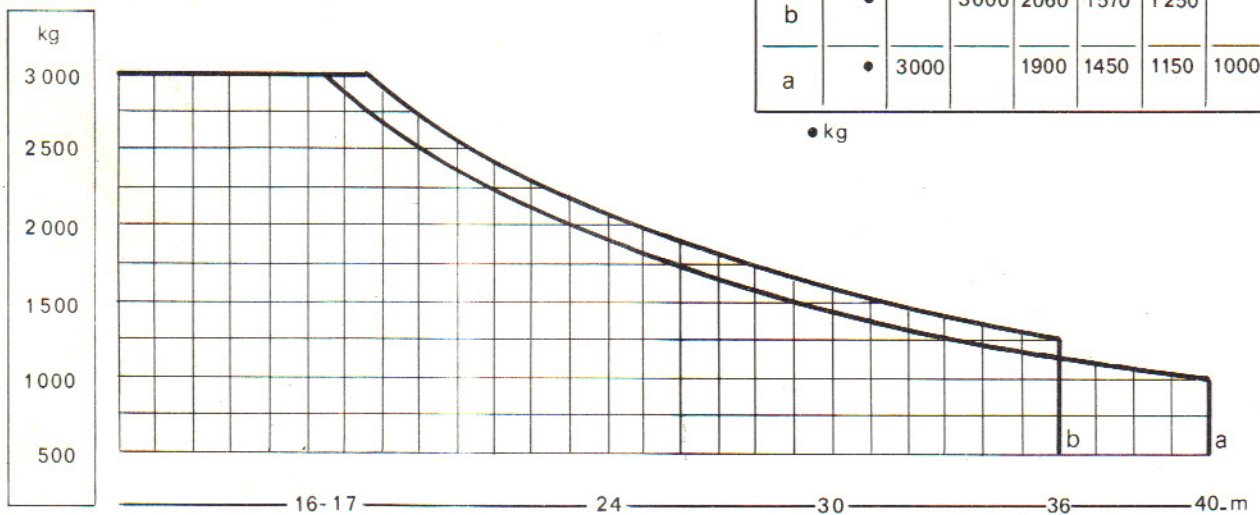
Pylône Mast	1		2		3	
	m	feet	m	feet	m	feet
1-0+1	10	32	9,3	30' 6"	9,3	30' 6"
1-1+1	13	42	12,3	40' 6"	12,3	40' 6"
1-2+1	16	52	15,3	50' 6"	15,3	50' 6"
1-3+1	19	62	18,3	60' 6"	18,3	60' 6"
1-4+1	22	72	21,3	70' 6"	21,3	70' 6"
1-5+1	25	82	24,3	80' 6"		
1-6+1	28	92	27,3	90' 6"		
1-7+1	31	102	30,3	100' 6"		
1-8+1	34	112	33,3	110' 6"		
1-9+1	37	122	36,3	120' 6"		
1-10+1	40	132	39,3	130' 6"		
1-11+1	43	142	42,3	140' 6"		

☘ Ancrage
Verankerung
Anchorage



m	18,6	24	30
c	• 3000	2220	1700

• kg



m	16,35	17,5	24	30	36	40
b	•	3000	2060	1570	1250	
a	•	3000	1900	1450	1150	1000

• kg

**Orientation
Translation
Chariot**

RT

0 à 1 t/min
25m/min
45m/min

8 ch
3,5ch
4 ch

Puissance électrique nécessaire: 40 kVA
Courant triphasé 220/380V - 50 périodes
Poids de la grue sans lest: 22 t

**Drehen
Fahren
Katzfahren**

RT

0 bis 1 U/min
25m/min
45m/min

8 PS
3,5 PS
4 PS

Kraftbedarf: kVA
Drehstrom 220/380V - 50 Hz
Konstruktionsgewicht ohne Ballast: ca 22 t

**Slewing
Travelling
Jib Trolley**

RT

0 to 1 r.p.m
82ft/min
138ft/min

8 hp
3½ hp
4 hp

Necessary electric power: kVA
Mains supply 220/380 - 3 phases - 50 cycles
Weight of crane without ballast: 48 400 lbs

- Le poids de la grue indiqué correspond au cas ① avec flèche et hauteur maxi
- Das angegebene Gewicht des Kranes bezieht sich auf ① mit Maximalausleger und bei Maximalhöhe
- The weight of the crane is indicated for ① with longest jib and maxi height under hook