

- INSTALACIONES**
- BASE MOVIL**
1
- BASE FIJA**
2
- EMPOTRADA**
3 con tornapuntas 4 sin tornapuntas
- TREPADORA**
5

REACCIONES EN Tn.

Instalaciones	1	2	3	4	5
EN SERVICIO	F = 32	F = 32	F = 32		F ₁ = 37,5 F ₂ = 27 F ₃ = 9 P = 19,7
FUERA DE SERVICIO	F = 40	F = 40	F = 40		F ₁ = 51 F ₂ = 44,7

CARACTERISTICAS

Peso de la grúa sin lastre*	23 Tn
Contrapeso de la base	38 Tn
Potencia eléctrica necesaria	45 K V A
Corriente trifásica	220.080 V. 50 Hz.

ALTURAS SIN ARRIOSTRAR (en metros) PARA VIENTOS DE 150 Km./h. - 80 Km./h. en régimen de trabajo

COMPOSICION DE LA TORRE	Tramos de 1,2m	INSTALACIONES				
		1	2	3	4	5
2 + N						
2 + 0	8	7,5	7	7	7	
2 + 1	11	10,5	10	10	10	
2 + 3	17	16,5	16	16	16	
2 + 5	23	22,5	22	22		
2 + 7	29	28,5	28	28		
2 + 8	32	31,5	31	31		
2 + 9	35	34,5	34	34		
2 + 10	38	37,5	37	37		
2 + 11	41	40,5	40	40		

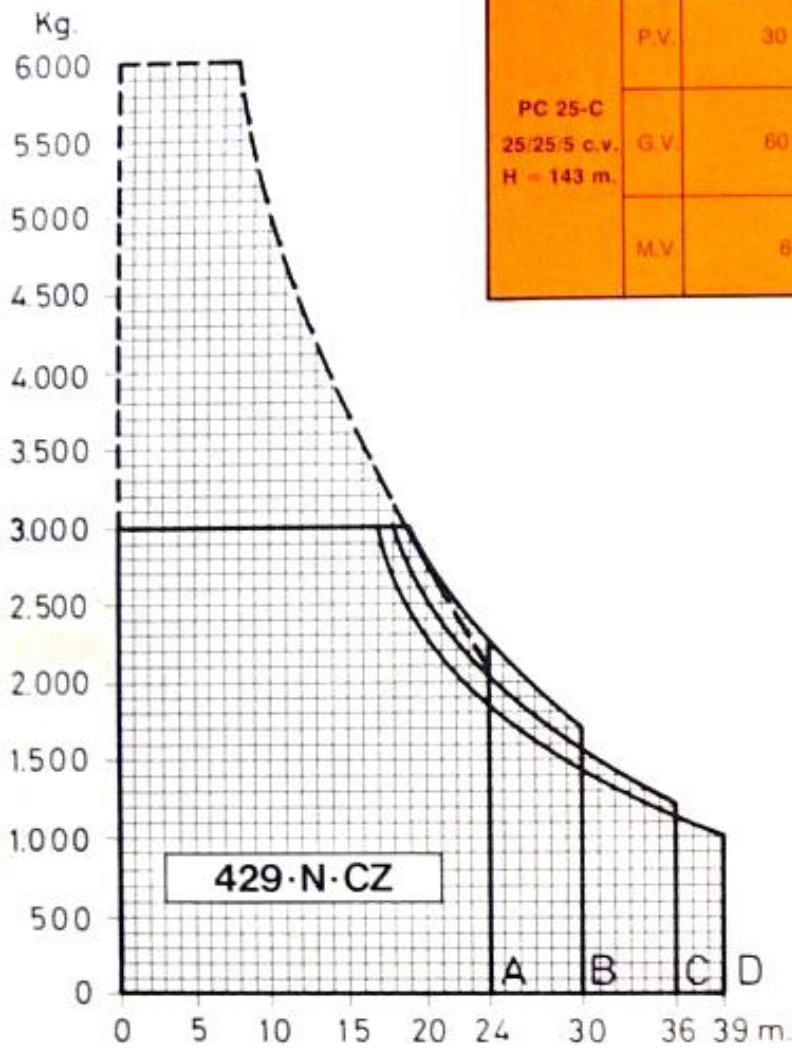
* En instalación 1 - con flecha y altura máxima
ARRIOSTRAMIENTO OBLIGATORIO

Traslación	
T.S.L. 2 x 2,5 c.v.	25 m./min.

Orientación	
O.R.M. 2 x 3 c.v.	1 r.p.m.
R.C.O. 2 x 3 c.v.	0,3 a 1 r.p.m.

Distribución		
C.P.R.M. 3 c.v.	Con tambor	40 m./min.
	Sin tambor	36 m./min.
R.C.C. 3 c.v.	Con tambor	40 m./min.

Elevación			
Mecanismo		SIMPLE REENVIO	DOBLE REENVIO
PC 25-C 25/25/5 c.v. H = 143 m.	P.V.	30 m./min. 3.000 Kg.	15 m./min. 6.000 Kg.
	G.V.	60 m./min. 1.500 Kg.	30 m./min. 3.000 Kg.
	M.V.	6 m./min. 3.000 Kg.	3 m./min. 6.000 Kg.



Cargas admisibles en Kg.

Simple Reenvio —————
Doble Reenvio - - - - -

SIMPLE REENVIO							
m.	16,9	17,9	19	24	30	36	39
A			3.000	2.250			
B			3.000	2.250	1.700		
C		3.000	2.750	2.060	1.560	1.200	
D	3.000	2.650	2.450	1.850	1.415	1.125	1.000

DOBLE REENVIO				
m.	8	12	16	24
Kg	6.000	4.400	3.125	2.100



Potain

429-N-CZ