

REACCIONES · REACTIONS (en in Tn.)

	INSTALACIONES INSTALLATIONS				
	1	2	3	4	5
EN SERVICIO IN SERVICE	F - 32	F - 32	F - 32	F ₁ = 50 F ₂ = 38	F ₁ = 44 F ₂ = 32 F ₃ = 9 P = 235
FUERA SERVICIO OUT SERVICE	F - 38	F - 38	F - 38	F ₁ = 52 F ₂ = 41	

CARACTERISTICAS CHARACTERISTICS

Mesa grúa sin lastres en instalación - Crane weight without ballast	25 Tn.
Contrapeso de la base - Base counter weight	40 Tn.
Potencia eléctrica - Electrical power	45 KVA
Corriente trifásica - Three phase current	380 V, 50Hz, - 440V, 60 Hz.
Con flecha y altura máxima - With maximum jib and height	

ALTURAS SIN ARRIOSTRAR H(en m) HEIGHT WITHOUT ANCHORING H(m)

Para vientos de 150 km/h - 80 km/h en régimen de trabajo
For winds of 150 km/h - 80 km/h in service

COMPOSICION DE LA TORRE TOWER COMPOSITION	INSTALACIONES · INSTALLATIONS					
	Tramos de 1.2 m Mast of 1.2 m.					
	2 · N + 1	1	2	3	4	5
2 · 0 + 1	122	117	112	112	112	
2 · 1 + 1	152	147	142	142	142	
2 · 3 + 1	212	207	202	202	202	
2 · 6 + 1	302	297	292	292	292	
2 · 7 + 1	332	327	322	322		
2 · 8 + 1	362	357	352	352		
2 · 9 + 1	392	387	382	382		
2 · 10 + 1	422	417	412	412		
2 · 11 + 1	452	447	442	442		

TRASLACION - TRAVELLING	
RT 424 2x4 CV	25 m/min

ORIENTACION - SLEWING	
R.C.O. V50 8 cv	01-04-08 rpm

DISTRIBUCION - TROLLEYING	
SR VOR 20 2 V2 3 cv	Con tambor with drum 14/42 m/ml

NORMAS PROJECT'S STANDARDS DISEÑO EN: ISO 1001
FEM Y AFNOR

SEGURIDADES
Esta máquina se suministra en todas sus versiones con los elementos de seguridad exigidos por las normas citadas. Todas las partes móviles cuentan a más con un sistema de seguridad.

SAFETY DEVICES
This machine is supplied in all versions with the safety devices required by the various standards. All characteristics can be modified without affecting the life.

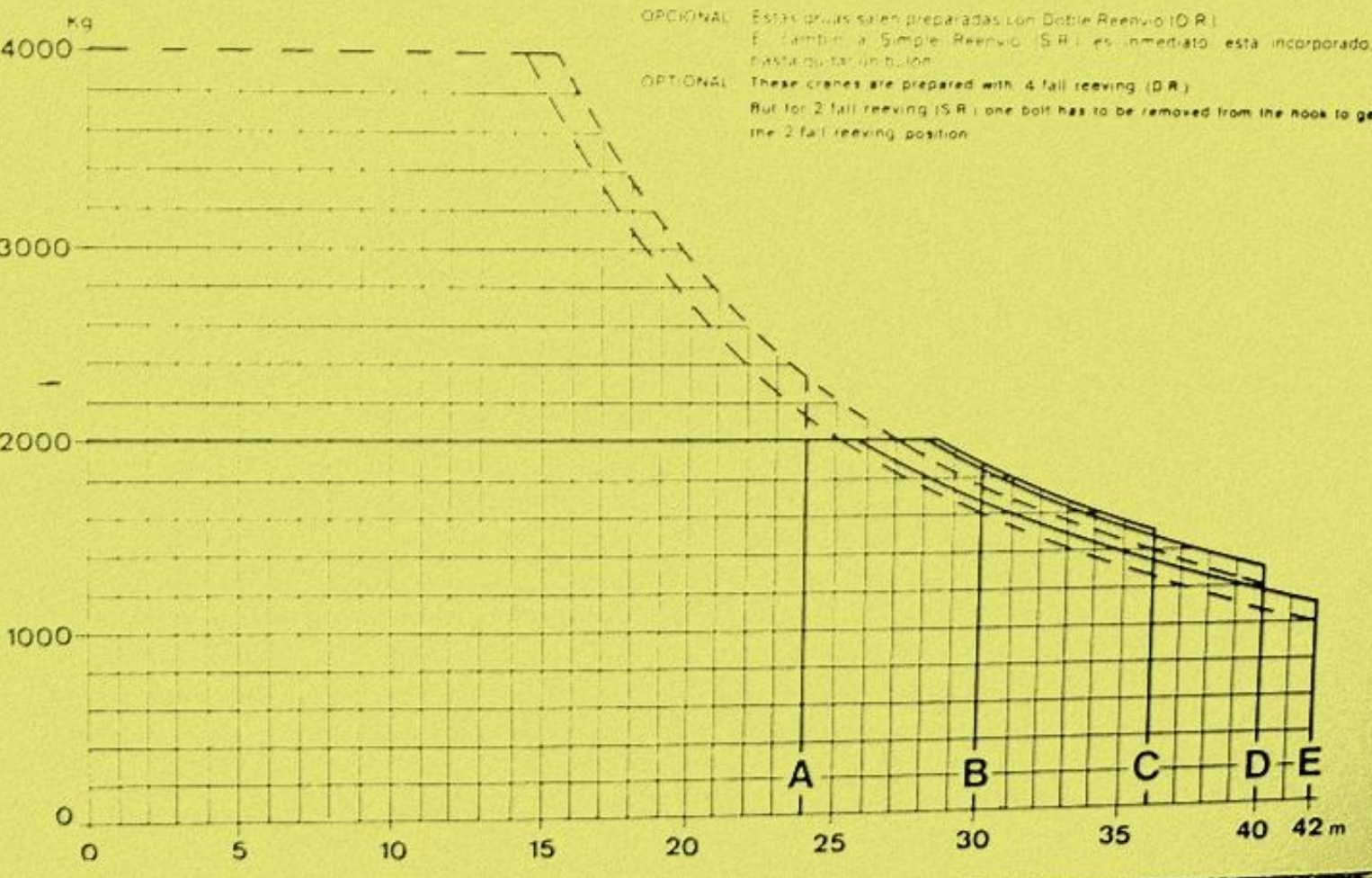
ELEVACION - HOISTING			
Velocidad Winch	V	SIMPLE REENVIO - 2 FALL REEVING	DOBLE REENVIO - 4 FALL REEVING
25 R.P.C. 10 A 25 cv	PV	45 m/min 2 000 Kg	22,5 m/min 4 000 Kg
	GV	90 m/min 1 000 Kg	45 m/min 2 000 Kg
	MV	8 m/min 2 000 Kg	4 m/min 4 000 Kg
HM 178 m SR			

ALCANCE Y CARGAS - RADIUS AND LOAD

m	SIMPLE REENVIO - 2 FALL REEVING					DOBLE REENVIO - 4 FALL REEVING						
	25	30	36	40	42	14,2	18	24	30	36	40	42
Kg A	2 000					4 000	3 340	2 330				
Kg B	2 000	2 000				4 000	3 340	2 330	1 775			
Kg C	2 000	1 890	1 500			4 000	3 340	2 330	1 775	1 390		
Kg D	2 000	1 880	1 490	1 300		4 000	3 340	2 330	1 775	1 390	1 200	
Kg E	2 000	1 710	1 350	1 180	1 100	4 000	3 060	2 140	1 580	1 252	1 075	1 000

Simple Reenvio - 2 Fall Reeving

Doble Reenvio - 4 Fall Reeving



OPCIONAL Estas grúas salen preparadas con Doble Reenvio (D.R.).
Ejemplo: a Simple Reenvio (S.R.) es inmediato, esta incorporado, basta quitar un bulón.

OPCIONAL These cranes are prepared with 4 fall reeving (D.R.)
But for 2 fall reeving (S.R.) one bolt has to be removed from the hook to get the 2 fall reeving position.