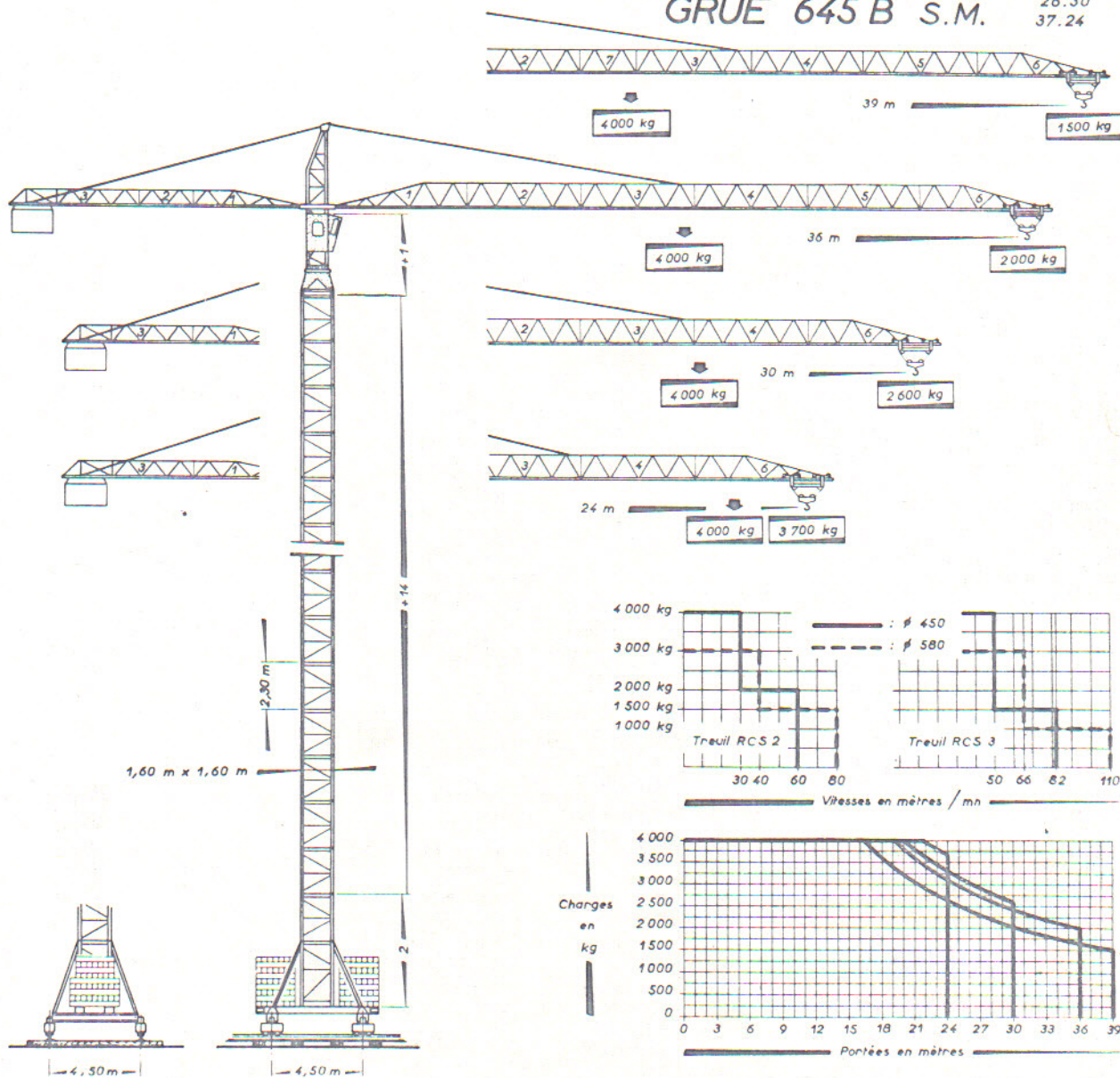


Potain

Avenue de Noblet
LA CLAYETTE
(Saône et Loire)
Tel.: 83 - lignes groupées
Telex.: POTAIN CLAYT 35 990

15.39
20.36
26.30
37.24

GRUE 645 B S.M.



Effort sur un boggie :

- En service : 42,4 tonnes
- Hors service : 58 tonnes

Hauteur sous crochet	Composition de la mâture	Observations
9,60 m	2 + 0 + 1	Autonomie en service et hors service
14,20 m	2 + 2 + 1	
18,80 m	2 + 4 + 1	
23,40 m	2 + 6 + 1	
28,00 m	2 + 8 + 1	
32,60 m	2 + 10 + 1	
37,20 m	2 + 12 + 1	
41,80 m	2 + 14 + 1	Ancrage au bâtiment obligatoire
44,10 m	2 + 15 + 1	
46,40 m	2 + 16 + 1	
et au dessus	2 + X + 1	

CARACTERISTIQUES

Flèche de	24 m	30 m	36 m	39 m	
Portées en m	21,8 24	20 24 30	19,2 24 30 36	16,4 24 30 36 39	
Charges en kg	4 000 3 700	4 000 3 280 2 600	4 000 3 120 2 420 2 000	4 000 2 600 2 010 1 620 1 500	
Hauteur roulante en charge	41,80 m	41,80 m	41,80 m	41,80 m	
Poids de la grue sans lest	37 t. env.	38 t. environ	39,5 t. environ	40 t. environ	
Puissance électrique nécessaire en KVA : ● 50 ●● 80 ★ Moteurs 220 / 380 Volts ☆ 50 Périodes					
Mouvement	Vitesse			Moteur	
- Levage	Tambour	Vitesse		Charge	
	● Treuil Standard RCS 2	φ 450	P.V. de 0 à 30 m/mn G.V. de 0 à 60 m/mn		de 0 à 4 000 kg de 0 à 2 000 kg
●● Treuil Optionnel RCS 3	φ 580	P.V. de 0 à 40 m/mn G.V. de 0 à 80 m/mn	de 0 à 3 000 kg de 0 à 1 500 kg	40 / 40 ch 220 / 380 V	
	φ 450	P.V. de 0 à 50 m/mn G.V. de 0 à 82 m/mn	de 0 à 4 000 kg de 0 à 1 500 kg		
		φ 580	P.V. de 0 à 66 m/mn G.V. de 0 à 110 m/mn	de 0 à 3 000 kg de 0 à 1 000 kg	40 / 64 ch 380 V
- Orientation		0,9 tr / mn		2 x 3 ch	
- Translation		25 m / mn		2 x 3,5 ch	
- Chariot de flèche		30 m / mn		3 ch	