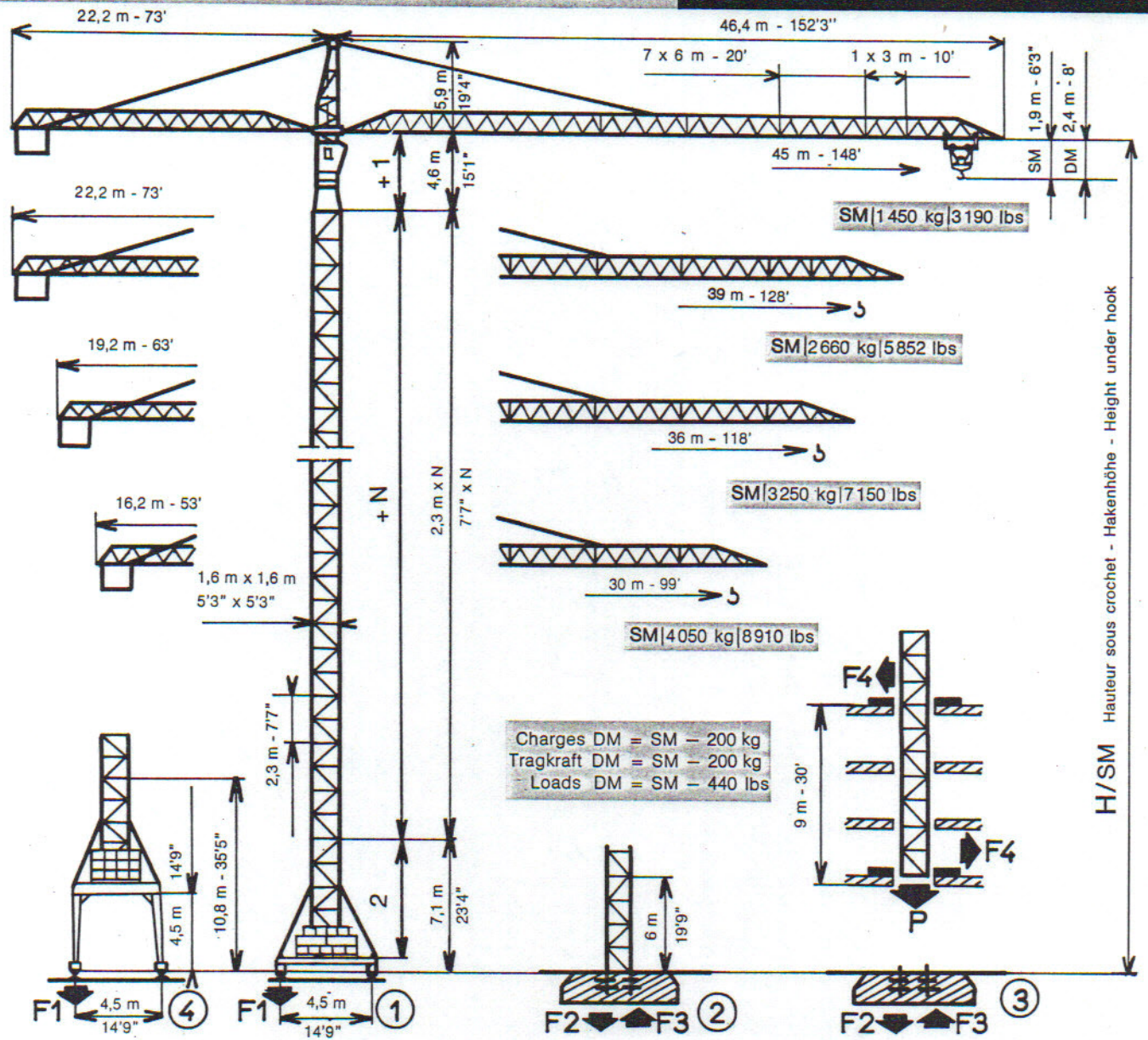


743 D SM/DM

Potain



④ H = 2 + 7 + 1		① H = 2 + 14 + 1		② H = 2 + 13 + 1		③ H = 2 + 8 + 1			
F1 ●	45 t 99000 lbs	F1 ●	52 t 114.400 lbs	F2 ■	88 t 193600 lbs	F2 ●	73 t 160600 lbs	F4 ●	13 t 28600 lbs
F1 ■	35,5 t 78100 lbs	F1 ■	52 t 114400 lbs	F3 ■	66 t 145200 lbs	F3 ●	50 t 110000 lbs	P ●	48 t 105600 lbs

- En service - In Betrieb - In service ■ Hors service - Ausser Betrieb - Out of service.
- La hauteur "H" est approximative : Chariot en pointe de la flèche la plus longue, crochet dans la position représentée.
- Die Hakenhöhe "H" ist annähernd : Laufkatze an der Spitze des längsten Auslegers, Haken wie dargestellt.
- The height under hook "H" is approx.: Trolley at longest jib-end, hook as per drawing.

LEVAGE - HEBEN - HOISTING

Treuil		m/min - kg	feet/min - lbs
RCS 2V 40/40 ch		1 0→30 5 000	0→100 11 000
		2 0→40 4 000	0→132 8 800
Hubwerk RCS 2V 40/40 PS		1 0→60 2 600	0→200 5 720
		2 0→80 2 000	0→264 4 400
Hoist Winch RCS 2V 40/40 hp		1 0→15 10 000	0→50 22 000
		2 0→20 8 000	0→66 17 600
RCS 2V 40/40 hp		1 0→30 5 200	0→100 11 440
		2 0→40 4 000	0→132 8 800

Petite Vitesse - Kleine Geschwindigkeit - Low Speed
 Grande Vitesse - Grosse Geschwindigkeit - High Speed
 1 - Tambour - Trommel - Drum 2 - Coquilles - Schalen - Laggings

H/SM

Pylone	1		2		3		4	
Mast	m	feet	m	feet	m	feet	m	feet
2+0+1	9,8	32'2"	8,7	28'7"	8,7	28'7"	13,5	44'3"
2+2+1	14,4	47'4"	13,3	43'9"	13,3	43'9"	18,1	59'5"
2+4+1	19	62'6"	17,9	58'11"	17,9	58'11"	22,7	74'7"
2+6+1	23,6	77'8"	22,5	74'1"	22,5	74'1"	27,3	89'9"
2+7+1	25,9	85'3"	24,8	81'8"	24,8	81'8"	29,6	97'4"
2+8+1	28,2	92'10"	27,1	89'3"	27,1	89'3"		
2+10+1	32,8	108'	31,7	104'5"	31,7	104'5"		
2+12+1	37,4	123'2"	36,3	119'7"	36,3	119'7"		
2+13+1	39,7	130'9"	38,6	127'2"				
2+14+1	42	138'4"	40,9	134'9"				
2+15+1	44,3	145'11"	43,2	142'4"				
2+16+1	46,6	153'6"	45,5	149'11"				

H/DM = H/SM - 0,5 m - 1'8"
 Ancrage Verankerung Anchorage