

H - Hauteur sous crochet - Height under hook.
La hauteur "H" est approximative: "Chariot en pointe de flèche la plus longue, crochet dans la position représentée".
The height "H" is approx.: "Trolley at longest jib end, hook at per drawing".

LEVAGE - HOISTING				
Treuil		m/mn	kg	
Hoist Winch	SM	1	0 → 30	5000
		2	0 → 40	4000
	RCS 2A	1	0 → 60	2500
		2	0 → 80	2000
2 x 45 ch	DM	1	0 → 40	4000
		2	0 → 80	2000
	2 x 45 hp	1	0 → 20	8000
		2	0 → 40	4000

1 - Tambour - Drum 2 - Coquilles - Laggings
Grande vitesse - High speed
Petite vitesse - Low speed

H/SM			
Pylône Mast	1	2	3
	m	m	m
1 + 0 + 1	9,5	8,4	8,4
1 + 2 + 1	14,1	13	13
1 + 4 + 1	18,7	17,6	17,6
1 + 6 + 1	23,3	22,2	22,2
1 + 8 + 1	27,9	26,8	26,8
1 + 10 + 1	32,5	31,4	31,4
1 + 12 + 1	37,1	36	36
1 + 14 + 1	41,7	40,6	
1 + 15 + 1	44	42,9	
1 + 16 + 1	46,3	45,2	

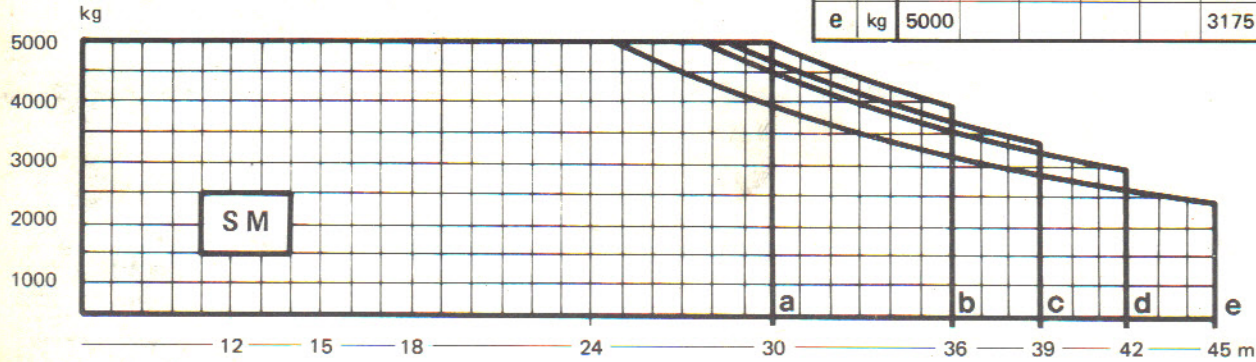
■ Ancre Anchorage

H/DM = H/SM - 0,6 m

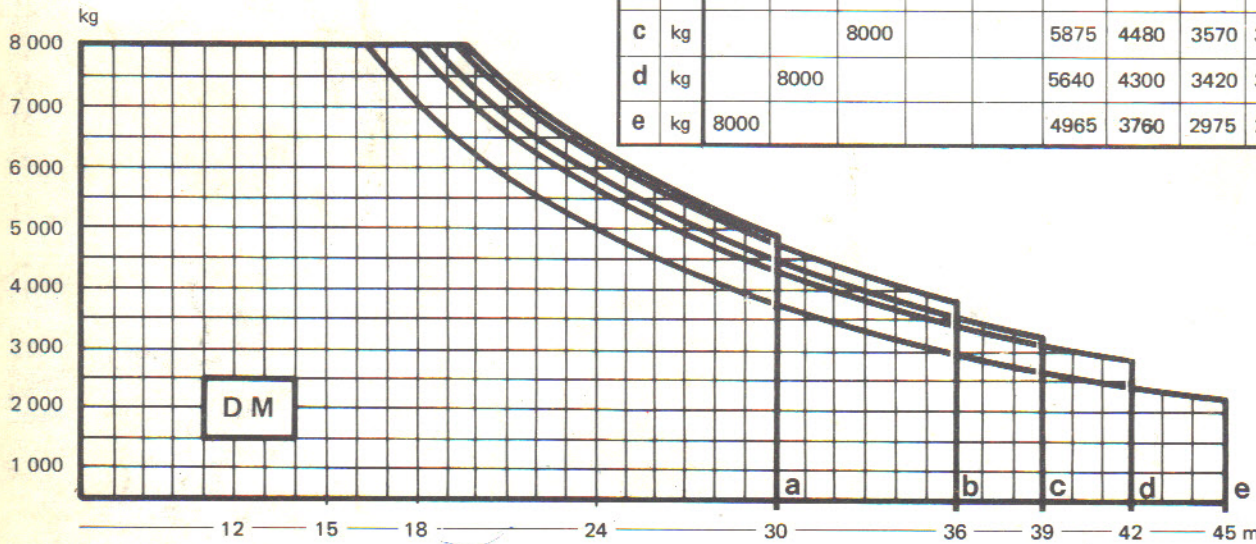
744 B

grue à tour tower crane

m	24,6	27,4	28,2	29,8	30	36	39	42	45
a kg					5000				
b kg				5000		4000			
c kg			5000			3770	3425		
d kg		5000				3620	3285	3000	
e kg	5000					3175	2875	2620	2400



m	16,15	17,9	18,5	19,4	19,5	24	30	36	39	42	45
a kg					8000	6275	4800				
b kg				8000		6220	4760	3800			
c kg			8000			5875	4480	3570	3225		
d kg		8000				5640	4300	3420	3085	2800	
e kg	8000					4965	3760	2975	2675	2420	2200



Orientation Slewing	- OMD	0 → 0,8 t/m n	2 x 8 ch hp	Puissance électrique nécessaire : 60 kVA Necessary electric power : 60 kVA
Chariot Jib-Trolley	- RCC2	0 → 60 m/m n	7 ch hp	Courant triphasé 380 V - 50 périodes Mains supply 380 V - 3 phases - 50 cycles
Translation Travelling	- RT	25 m/m n	2 x 5 ch hp	Poids de la grue sans lest : 48 t Weight of crane without ballast : 48 t

Le poids de la grue indiqué correspond au cas ① avec flèche et hauteur maxi
The weight of the crane is indicated for ① with longest jib and maxi height under hook.

Modifications réservées
Subject to modification



Potain

R.C. Seine 63 B 4583

71800 - La Clayette
Tél. : 3.83 - Télex : 80.440

Export
89, av. du Pt-Roosevelt - F94150 - Chevilly-Larue
Telephone : (1) 677.67.67 - Telex : 27001

Agences : Paris - Lyon - Marseille - Rennes - Strasbourg - Toulouse

Potain préconise Esso