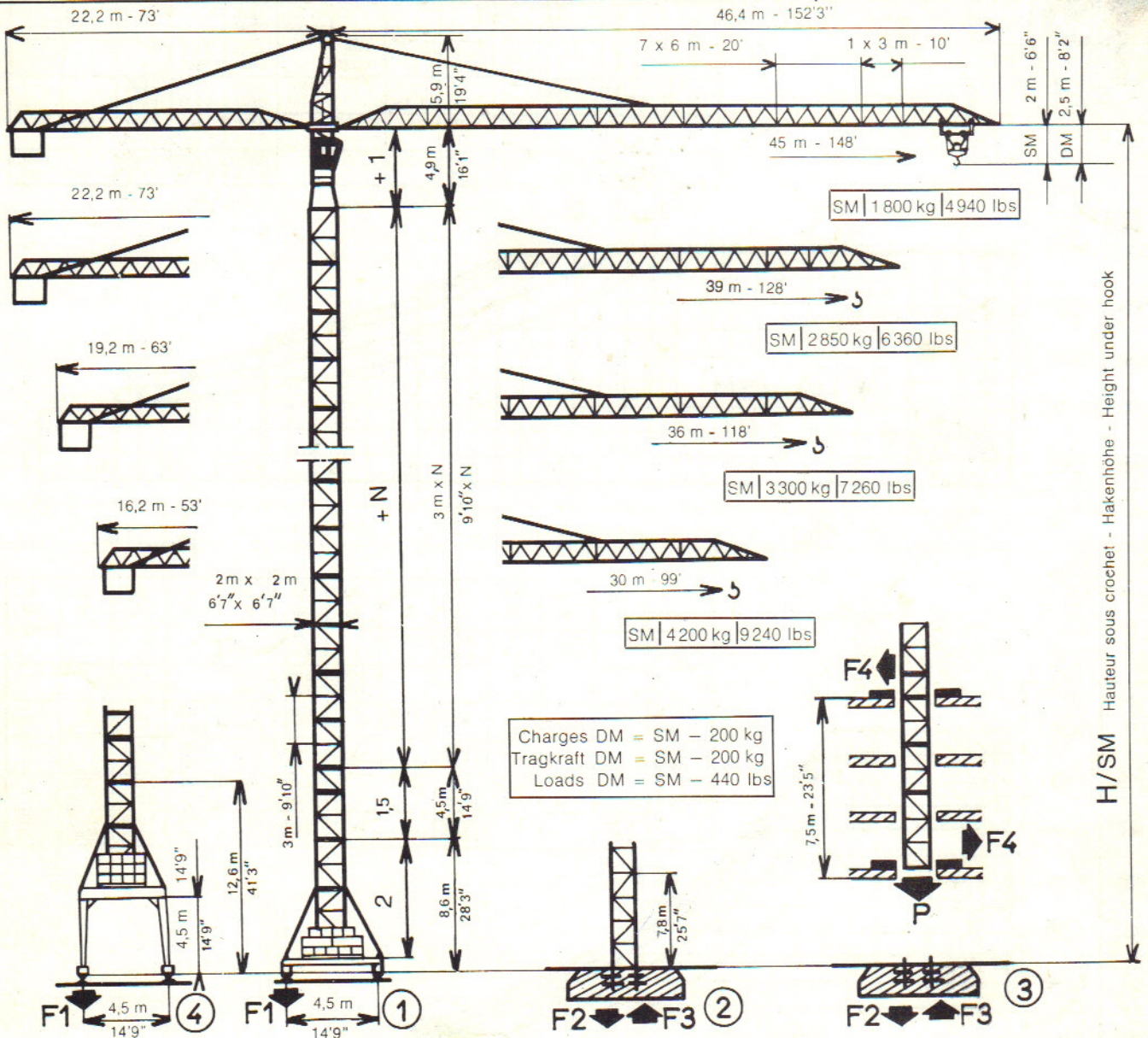


# 761 A SM/DM

# Potain



Charges DM = SM - 200 kg  
 Tragkraft DM = SM - 200 kg  
 Loads DM = SM - 440 lbs

<b>④</b> H = 2+1,5+6+1 F1 • 51,2 t   112640 lbs F1 ■ 54,2 t   119240 lbs	<b>①</b> H = 2+1,5+12+1 F1 • 67,4 t   148280 lbs F1 ■ 105,6 t   232320 lbs	<b>②</b> H = 2+1,5+11+1 F2 ■ 122,3 t   269060 lbs F3 ■ 97,3 t   214060 lbs	<b>③</b> H = 2 + 1,5+7 + 1 F2 • 69,8 t   153560 lbs F3 • 42,4 t   93280 lbs F4 • 20 t   110000 lbs P • 54,9 t   120780 lbs
--	--	--	--

- En service - In betrieb - In service      ■ Hors service - Ausser Betrieb - Out of service.
- La hauteur "H" est approximative : Chariot en pointe de la flèche la plus longue, crochet dans la position représentée.
- Die Hakenhöhe "H" ist annähernd : Laufkatze an der Spitze des längsten Auslegers, Haken wie dargestellt.
- The height under hook "H" is approx : Trolley at longest jib-end, hook as per drawing.

LEPAGE - HEBEN - HOISTING			m/min - kg		feet/min - lbs	
Treuril RCS 2V 40/40 ch		1	0 → 30	5 000	0 → 100	11 000
		2	0 → 40	4 000	0 → 132	8 800
Hubwerk RCS 2V 40/40 PS		1	0 → 60	2 600	0 → 200	5 720
		2	0 → 80	2 000	0 → 264	4 400
Hoist Winch RCS 2V 40/40 hp		1	0 → 15	10 000	0 → 50	22 000
		2	0 → 20	8 000	0 → 66	17 600
		1	0 → 30	5 200	0 → 100	11 440
		2	0 → 40	4 000	0 → 132	8 800

Petite Vitesse - Kleine Geschwindigkeit - Low Speed  
 Grande Vitesse - Grosse Geschwindigkeit - High Speed  
 1 - Tambour - Trommel - Drum    2 - Coquilles - Schalen - Laggings

Pylône Mast	H/SM							
	1		2		3		4	
	m	feet	m	feet	m	feet	m	feet
2+1,5+0+1	16	52'5"	15,2	49'10"	15,2	49'10"	20	65'7"
2+1,5+2+1	22	72'2"	21,2	69'6"	21,2	69'6"	26	85'3"
2+1,5+4+1	28	91'1"	27,2	89'2"	27,2	89'2"	32	104'11"
2+1,5+6+1	34	111'6"	33,2	108'11"	33,2	108'11"	38	124'6"
2+1,5+7+1	37	121'3"	36,2	118'7"	36,2	118'7"		
2+1,5+10+1	46	150'11"	45,2	148'3"				
2+1,5+11+1	49	160'9"	48,2	158'2"				
2+1,5+12+1	52	170'6"	51,2	167'10"				
2+1,5+13+1	55	180'5"	54,2	177'8"				
2+1,5+14+1	58	190'3"	57,2	187'7"				
2+1,5+15+1	61	200'1"	60,2	197'6"				
2+1,5+16+1	64	209'11"	63,2	207'4"				

H/DM = H/SM - 0,5 m  
 - 1'8"

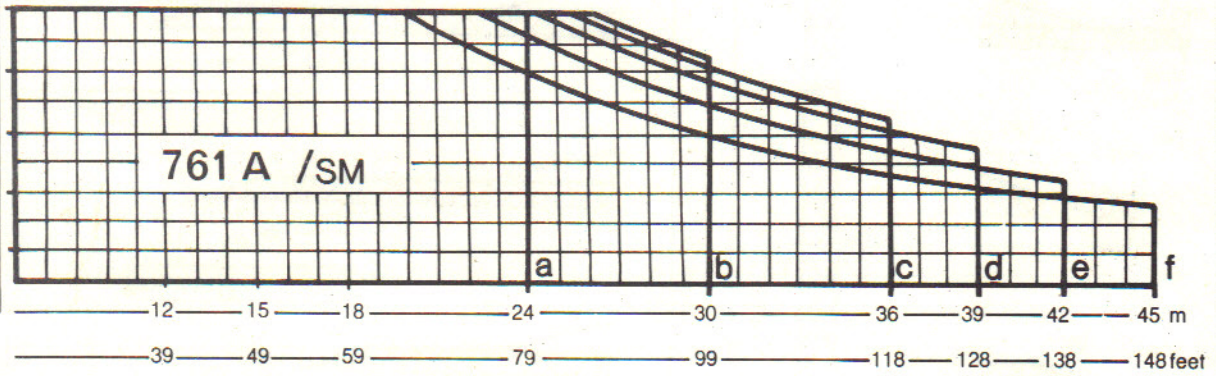
Haubanage Abspannung Anchorage   
 Ancre au chassis Verankerung am Untenwagen Anchorage at the base



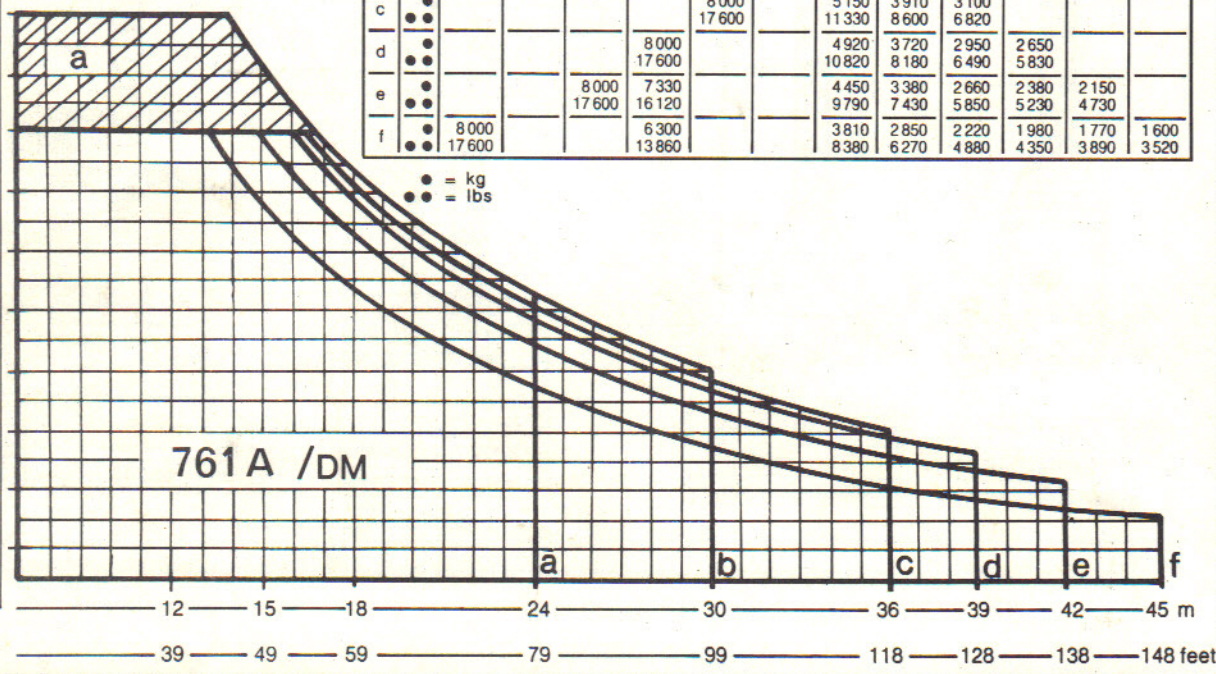
m	19,9	22,6	24	24,4	25,4	25,8	30	36	39	42	45
feet	65	74	79	80	84	85	99	118	128	138	148
a			5000 11000								
b						5000 11000	4200 9290				
c					5000 11000		4110 9040	3300 7260			
d				5000 11000		4660 10250	3920 8620	3140 6900	2850 6270		
e		5000 11000	4670 10270				3580 7870	2860 6290	2580 5670	2350 5170	
f	5000 11000		4010 8820				3050 6710	2420 5320	2180 4790	1970 4330	1800 3960

● = kg  
●● = lbs

lbs	kg
11000	5000
8800	4000
6600	3000
4400	2000
2200	1000



lbs	kg
22000	10000
19800	9000
17600	8000
15400	7000
13200	6000
11000	5000
8800	4000
6600	3000
4400	2000
2200	1000



m	13,1	13,8	14,8	16	16,6	16,9	24	30	36	39	42	45
feet	43	46	49	52	55	55	79	99	118	128	138	148
a		10000 22000		8440 18560			5200 11440					
b						8000 17600	5260 11570	4000 8800				
c					8000 17600		5150 11330	3910 8600	3100 6820			
d				8000 17600			4920 10820	3720 8180	2950 6490	2650 5830		
e			8000 17600	7330 16120			4450 9790	3380 7430	2660 5850	2380 5230	2150 4730	
f	8000 17600			6300 13860			3810 8380	2850 6270	2220 4880	1980 4350	1770 3890	1600 3520

● = kg  
●● = lbs

<b>Orientation</b> - RCO	- 0 -> 0,8 t/m n - 2 x 7 ch	Puissance électrique nécessaire : 50 kVA
<b>Translation</b> - RT	- 25 m/m n - 4 x 3 ch	Courant triphasé 380 V - 50 périodes
<b>Chariot</b> - RCC 2	- 0 -> 66 m/m n - 7 ch	Poids de la grue sans lest : 50 t environ
<b>Drehen</b> - RCO	- 0 -> 0,8 U/ min - 2 x 7 PS	Kraftbedarf : 50 kVA
<b>Fahren</b> - RT	- 25 m/ min - 4 x 3 PS	Drehstrom 380 V - 50 Hz
<b>Katzfahren</b> - RCC 2	- 0 bis 66 m/ min - 7 PS	Konstruktionsgewicht ohne Ballast : ca. 50 t
<b>Slewing</b> - RCO	- 0 -> 0,8 r. p. m. - 2 x 7 hp	Necessary electric power : 50 kVA
<b>Travelling</b> - RT	- 82 ft/ min - 4 x 3 hp	Mains supply : 380 V - 3 phases - 50 cycles
<b>Jib-Trolley</b> - RCC 2	- 0 to 220 ft/ min - 7 hp	Weight of crane without ballast : 110 000 lbs approx.

- Le poids de la grue indiqué correspond au cas ① avec flèche et hauteur maxi.
- Das angegebene Gewicht des Kranes bezieht sich auf ① mit Maximalausleger und bei Maximalhöhe.
- The weight of the crane is indicated for ① with longest-jib and maxi height under hook