

La hauteur "H" est approximative. Chariot en pointe de flèche la plus longue, crochet dans la position représentée.
The height under hook "H" is approx. Trolley at longest jib-end, hook as per drawing.

● En service - In service
■ Hors service - Out of service

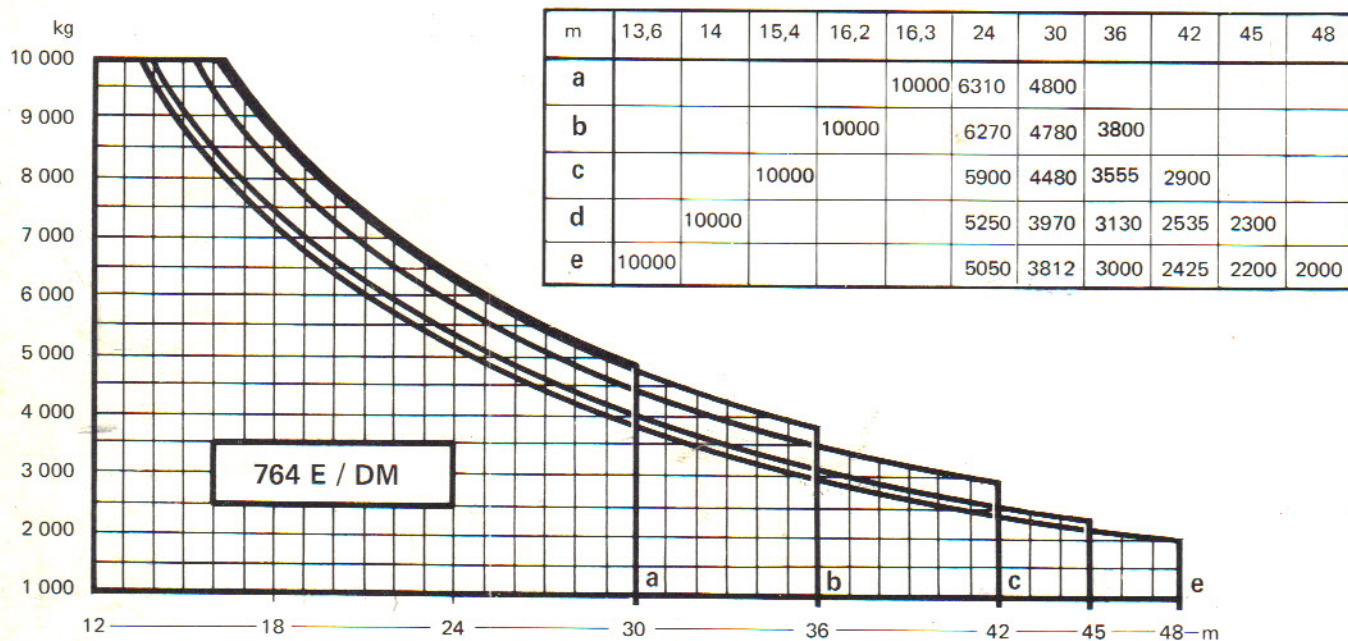
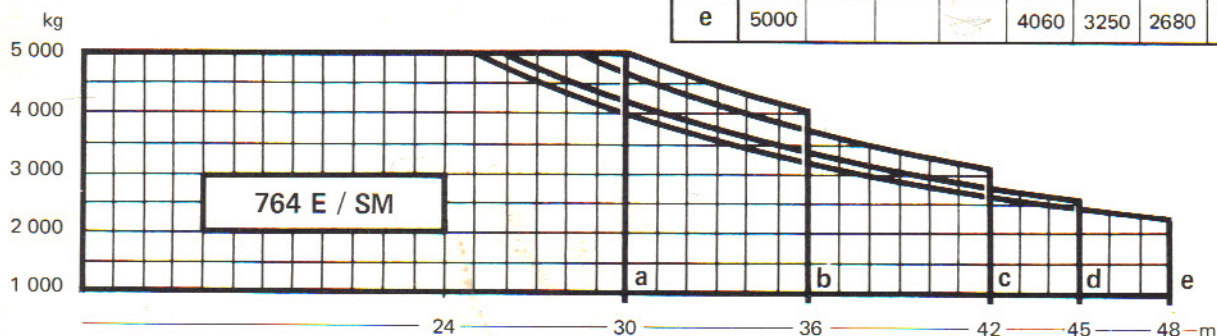
| LEVAGE - HOISTING | | | | |
|--|--|----------|----------|--------|
| Treuil Hoist Winch RCS 2 V 40/40ch/hp | | | m/mn | kg |
| 1 - Tambour - Drum 2 - Coquilles - Laggings | | | 1 0 → 30 | 5 000 |
| | | | 2 0 → 40 | 4 000 |
| | | | 1 0 → 60 | 2 600 |
| | | | 2 0 → 80 | 2 000 |
| | | | 1 0 → 15 | 10 000 |
| | | | 2 0 → 20 | 8 000 |
| | | 1 0 → 30 | 5 200 | |
| | | 2 0 → 40 | 4 000 | |

| Pylône Mast | H/SM | | | |
|------------------|--------|--------|--------|--------|
| | 1 m | 2 m | 3 m | 4 m |
| 2 + 1,5 + 0 + 1 | 16 | 15,2 | 15,2 | 20 |
| 2 + 1,5 + 2 + 1 | 22 | 21,2 | 21,2 | 26 |
| 2 + 1,5 + 4 + 1 | 28 | 27,2 | 27,2 | 32 |
| 2 + 1,5 + 5 + 1 | 31 | 30,2 | 30,2 | |
| 2 + 1,5 + 8 + 1 | 40 | 39,2 | | |
| 2 + 1,5 + 10 + 1 | 46 | 45,2 | | |
| 2 + 1,5 + 11 + 1 | 49 | 48,2 | | |
| 2 + 1,5 + 12 + 1 | 52 | 51,2 | | |
| 2 + 1,5 + 13 + 1 | 55 | 54,2 | | |
| 2 + 1,5 + 14 + 1 | 58 | 57,2 | | |
| 2 + 1,5 + 15 + 1 | 61 * | 60,2 | | |
| 2 + 1,5 + 16 + 1 | 64 | 63,2 | | |

Anchorage
Anchorage
* au chassis
at the base
au batiment
to the building

H/DM = H/SM - 0,5 m

| | | | | | | | | | |
|---|------|------|------|------|------|------|------|------|------|
| m | 25,2 | 26 | 28,6 | 30 | 30,1 | 36 | 42 | 45 | 48 |
| a | | | | 5000 | | | | | |
| b | | | | | 5000 | 4050 | | | |
| c | | | 5000 | | 4730 | 3805 | 3150 | | |
| d | | 5000 | | | 4220 | 3380 | 2785 | 2550 | |
| e | 5000 | | | | 4060 | 3250 | 2680 | 2450 | 2250 |



| | | | | | |
|-------------------------------|--------------|-------------------------|----------------|---|---|
| Orientation Slewing | RCO | 0 → 0,8 tr/mn r.p.m. | 2 x 7 ch hp | Puissance électrique nécessaire : Necessary electric power : | 50 KVA |
| Translation Travelling | RT | 25 m/mn | 4 x 3 ch hp | Courant triphasé Mains supply | 380 V - 50 Périodes 380 - 3 phases - 50 cycles |
| Chariot Jib - Trolley | RCC 2 | 0 → 66 m/mn | 7 ch hp | Poids de la grue sans lest : Weight of crane without ballast : | 69 t |

• Le poids de la grue indiqué correspond au cas ① avec flèche et hauteur maxi.
 • The weight of the crane is indicated for ① with longest-jib-and maxi height under hook

Modifications réservées
 Subject to modification



R.C. Seine 63 B 4583

Export

71800 - La Clayette
Tél. : 3.83 - Téléx : 80.440

89, av. du Pt-Roosevelt-F94150 - Chevilly-Larue
Téléphone : (1) 677.67.67 - Téléx 27001

Agences : Paris - Lyon - Marseille - Rennes - Strasbourg - Toulouse

Potain préconise