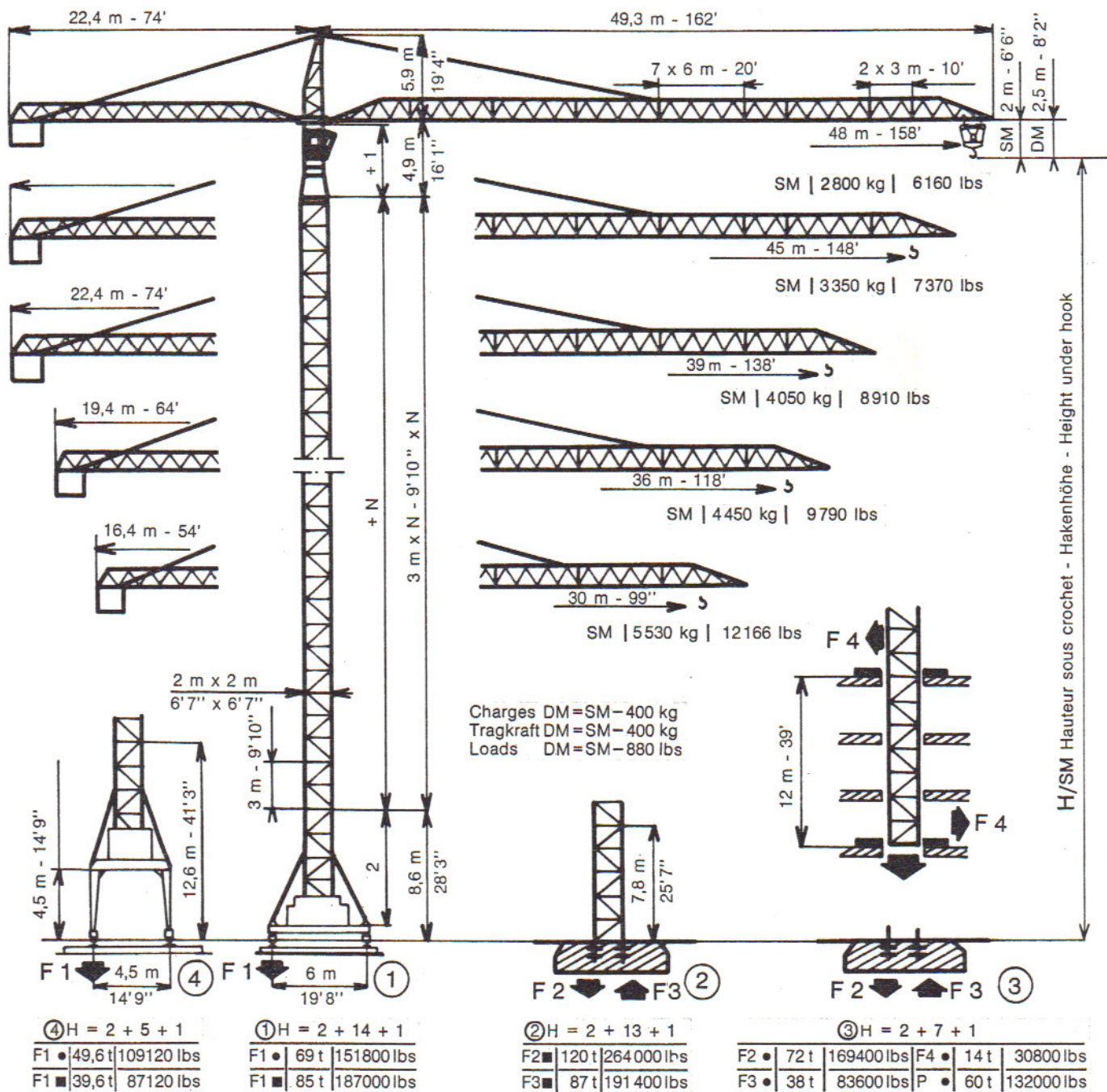


# 765 C SM/DM

# Potain



• En service - In Betrieb - In service

■ Hors service - Ausser Betrieb - Out of service.

- La hauteur "H" est approximative : Chariot en pointe de la flèche la plus longue, crochet dans la position représentée.

- Die Hakenhöhe "H" ist annähernd : Laufkatze an der Spitze des längsten Auslegers, Haken wie dargestellt.

- The height under hook "H" is approx. : Trolley at longest jib-end, hook as per drawing.

## LEVAGE - HEBEN - HOISTING

Treuil		m/min - kg	feet/min - lbs
RCS 6 B 65/65 ch	1	0 → 40 6 000	0 → 132 13 200
	2	0 → 60 4 000	0 → 200 8 800
Hubwerk RCS 6 B 65/65 PS	1	0 → 80 3 000	0 → 264 6 600
	2	0 → 120 2 000	0 → 400 4 400
Hoist Winch RCS 6 B 65/65 hp	1	0 → 20 12 000	0 → 66 26 400
	2	0 → 30 8 000	0 → 100 17 600
	1	0 → 40 6 000	0 → 132 13 200
	2	0 → 60 4 000	0 → 200 8 800

Petite Vitesse - Kleine Geschwindigkeit - Low Speed

Grande Vitesse - Grosse Geschwindigkeit - High Speed

1 - Tambour - Trommel - Drum      2 - Coquilles - Schalen - Laggings

## H/SM

Pylône Mast	1		2		3		4	
	m	feet	m	feet	m	feet	m	feet
2+0+1	11,5	37'8"	10,7	35'	10,7	35'	15,5	50'8"
2+2+1	17,5	57'4"	16,7	54'8"	16,7	54'8"	21,5	70'4"
2+4+1	23,5	77'	22,7	74'4"	22,7	74'4"	27,5	90'
2+5+1	26,5	86'10"	25,7	84'2"	25,7	84'2"	30,5	99'10"
2+7+1	32,5	106'6"	31,7	103'10"	31,7	103'10"		
2+9+1	38,5	126'2"	37,7	123'6"				
2+11+1	44,5	145'10"	43,7	143'2"				
2+13+1	50,5	165'6"	49,7	162'10"				
2+14+1	53,5	175'4"	52,7	172'8"				
2+15+1	56,5	185'2"	55,7	182'6"				
2+16+1	59,5	195'	58,7	192'4"				
2+17+1	62,5	204'10"	61,7	202'2"				

H/DM = H/SM - 0,5 m  
- 1'8"

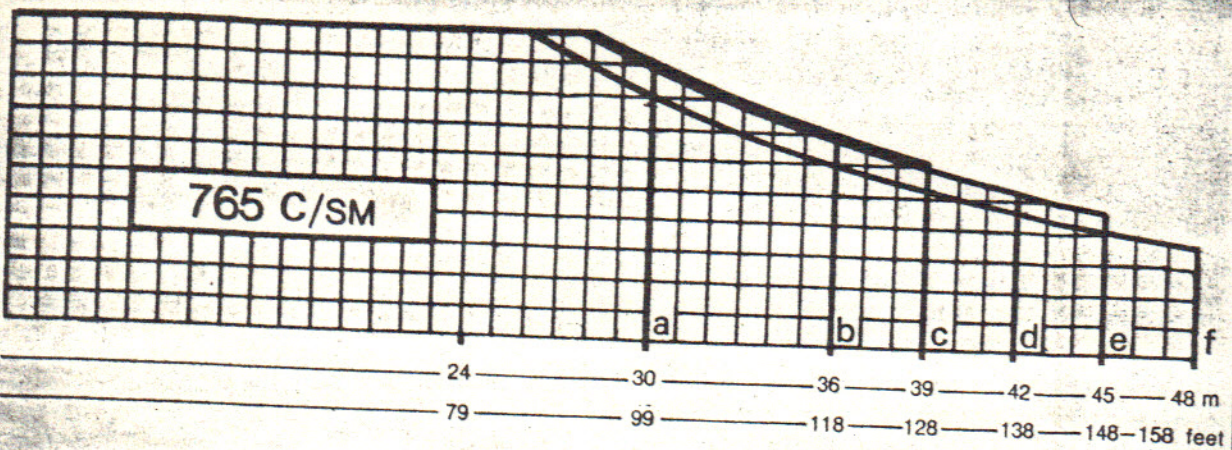
Ancrage  
Verankerung  
Anchorage



m-feet-	25,6 83	27,7 91	28 92	30 99	36 118	39 128	42 138	45 148	48 158
a-b-c	•••		6 000 13 200	5 530 12 188	4 450 9 790	4 050 8 910			
d-e	•••	6 000 13 200		5 450 11 990	4 400 9 680	4 000 8 800	3 650 8 030	3 350 7 370	
f	•••	6 000 13 200	5 410 11 900	4 990 10 980	4 000 8 800	3 830 7 990	3 310 7 290	3 040 6 690	2 800 6 160

• kg  
•• lbs

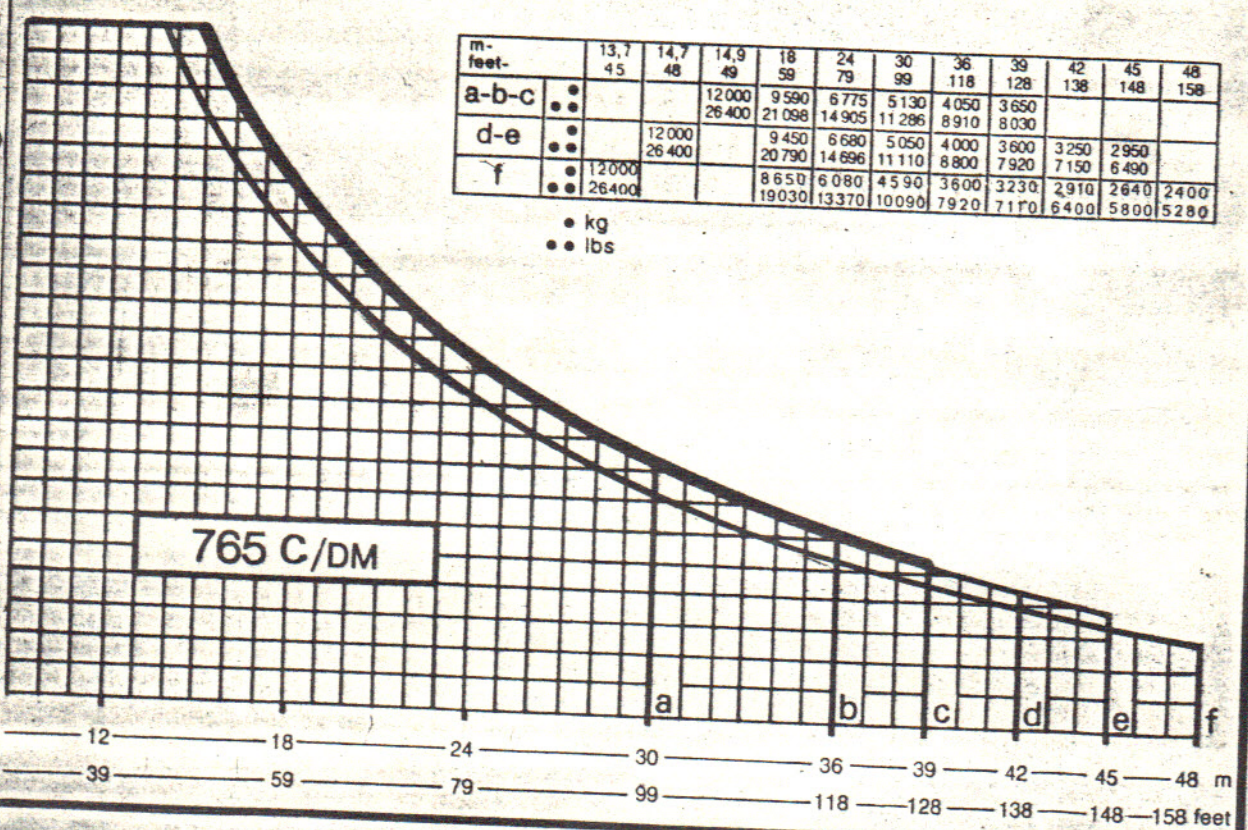
lbs	kg
13 200	6 000
11 000	5 000
8 800	4 000
6 600	3 000
4 400	2 000
2 200	1 000



m-feet-	13,7 45	14,7 48	14,9 49	18 59	24 79	30 99	36 118	39 128	42 138	45 148	48 158
a-b-c	•••		12 000 26 400	9 590 21 098	6 775 14 905	5 130 11 286	4 050 8 910	3 650 8 030			
d-e	•••	12 000 26 400		9 450 20 790	6 680 14 696	5 050 11 110	4 000 8 800	3 600 7 920	3 250 7 150	2 950 6 490	
f	•••	12 000 26 400		8 650 19 030	6 080 13 370	4 590 10 090	3 600 7 920	3 230 7 110	2 910 6 400	2 640 5 800	2 400 5 280

• kg  
•• lbs

lbs	kg
26 400	12 000
24 200	11 000
22 000	10 000
19 800	9 000
17 600	8 000
15 400	7 000
13 200	6 000
11 000	5 000
8 800	4 000
6 600	3 000
4 400	2 000
2 200	1 000



Orientation - RCO Translation - RT Chariot - RCC2B	0 → 0,8 tr/min - 2 x 7 ch 26 m/min - 4 x 3 ch 0 → 66 m/min - 7 ch	Puissance électrique nécessaire : 80 kVA Courant triphasé 380 V - 50 périodes Poids de la grue sans lest : 67,5 t environ  Kraftbedarf : 80 kVA Drehstrom 380 V - 50 Hz Konstruktionsgewicht ohne Ballast : ca. 67,5 t  Necessary electric power : 80 kVA Mains supply : 380 V - 3 phases - 50 cycles Weight of crane without ballast : 148 500 lbs approx.
Drehen - RCO Fahren - RT Latzfahren - RCC2B	0 → 0,8 U/min - 2 x 7 PS 26 m/min - 4 x 3 PS 0 → 66 m/min - 7 PS	
Steuern - RCO Auswärtig - RT Jib-Trolley - RCC2B	0 → 8/10 r.p.m. - 2 x 7 hp 85 ft/min - 4 x 3 hp 0 → 216 ft/min - 7 hp	

Le poids de la grue indiqué correspond au cas ① avec flèche et hauteur maxi.  
 Das angegebene Gewicht des Kranes bezieht sich auf ① mit Maximalausleger und bei Maximalhöhe.  
 The weight of the crane is indicated for ① with longest-jib and maxi height under hook.