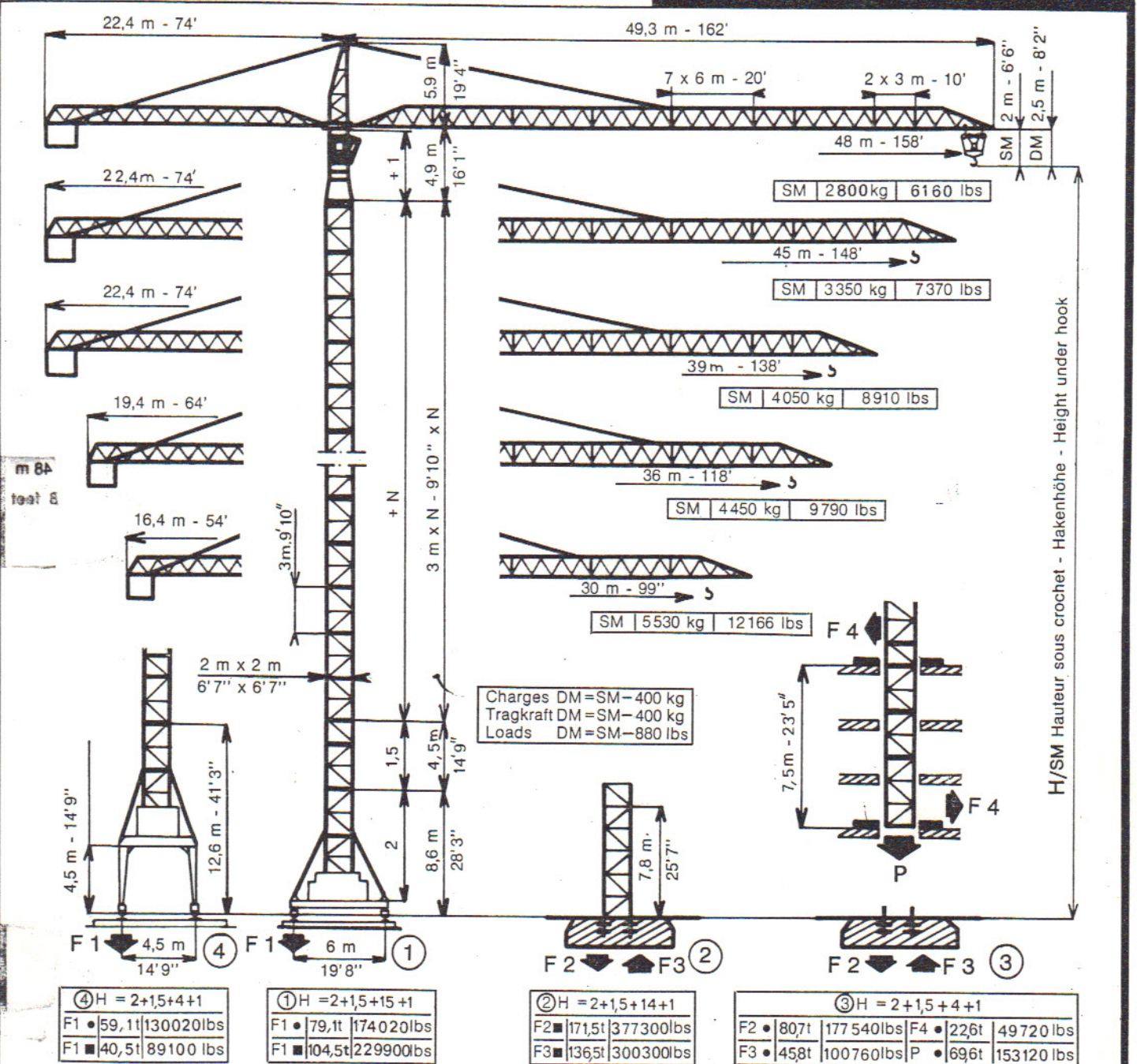


765 D SM/DM

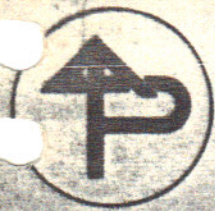
Potain



- En service - In Betrieb - In service ■ Hors service - Ausser Betrieb - Out of service.
- La hauteur "H" est approximative : Chariot en pointe de la flèche la plus longue, crochet dans la position représentée.
- Die Hakenhöhe "H" ist annähernd : Laufkatze an der Spitze des längsten Auslegers, Haken wie dargestellt.
- The height under hook "H" is approx. : Trolley at longest jib-end, hook as per drawing.

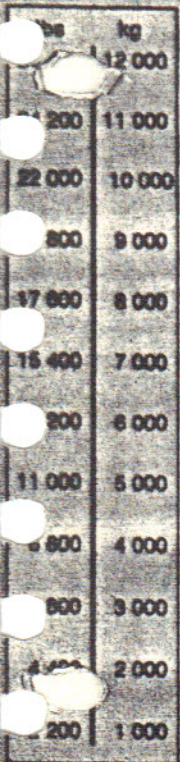
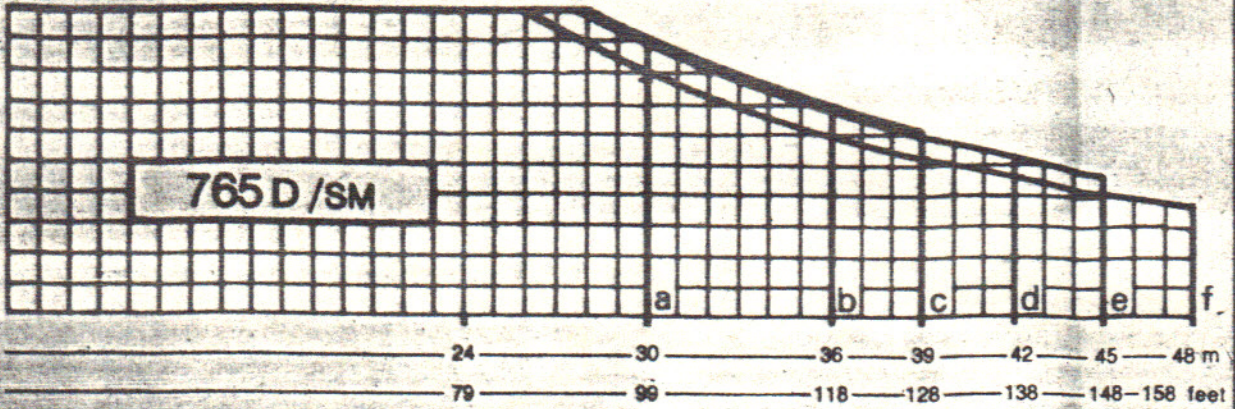
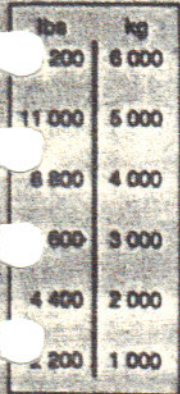
LEVAGE - HEBEN - HOISTING			
Treuil RCS 6 B 65/65 ch		m/min - kg	feet/min - lbs
	1	0 → 40 6 000	0 → 132 13 200
	2	0 → 60 4 000	0 → 200 8 800
Hubwerk RCS 6 B 65/65 PS	1	0 → 80 3 000	0 → 264 6 600
	2	0 → 120 2 000	0 → 400 4 400
Hoist Winch RCS 6 B 65/65 hp	1	0 → 20 12 000	0 → 66 26 400
	2	0 → 30 8 000	0 → 100 17 600
	1	0 → 40 6 000	0 → 132 13 200
	2	0 → 60 4 000	0 → 200 8 800
Petite Vitesse - Kleine Geschwindigkeit - Low Speed			
Grande Vitesse - Grosse Geschwindigkeit - High Speed			
1 - Tambour - Trommel - Drum		2 - Coquilles - Schalen - Laggings	

Pylône Mast	H/SM							
	1		2		3		4	
	m	feet	m	feet	m	feet	m	feet
2+1,5+0+1	16	52' 5"	15,2	49' 10"	15,2	49' 10"	20	65' 7"
2+1,5+2+1	22	72' 2"	21,2	69' 6"	21,2	69' 6"	26	85' 3"
2+1,5+4+1	28	91' 1"	27,2	89' 2"	27,2	89' 2"	32	104' 11"
2+1,5+6+1	34	111' 6"	33,2	108' 11"				
2+1,5+8+1	40	131' 2"	39,2	128' 7"				
2+1,5+10+1	46	150' 11"	45,2	148' 3"				
2+1,5+11+1	49	160' 9"	48,2	158' 2"				
2+1,5+12+1	52	170' 6"	51,2	167' 10"				
2+1,5+13+1	55	180' 5"	54,2	177' 9"				
2+1,5+14+1	58	190' 3"	57,2	187' 7"				
2+1,5+15+1	61	200' 1"	60,2	197' 6"				
2+1,5+16+1	64	209' 4"	63,2	207' 4"				
H/DM = H/SM - 0,5 m - 1' 8"						Haubanage Abspannung Anchorage		



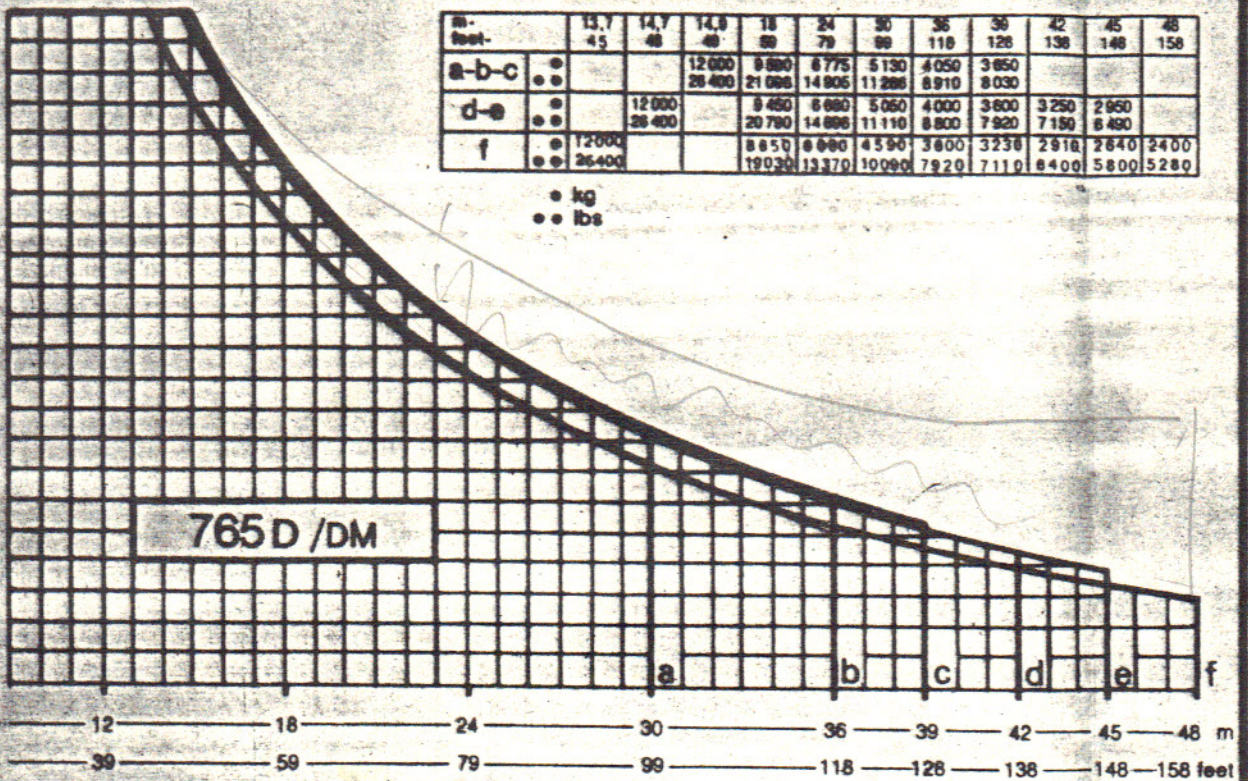
m-foot	25,8 83	27,7 91	28 92	30 99	36 118	39 128	42 138	45 148	48 158
a-b-c	••			8 000 13 200	5 530 12 168	4 480 9 790	4 050 8 910		
d-e	••	8 000 13 200		5 460 11 980	4 400 9 680	4 000 8 800	3 650 8 030	3 350 7 370	
f	••	8 000 13 200	8 410 11 900	4 990 10 990	4 000 8 800	3 638 7 990	3 318 7 290	3 040 6 690	2 800 6 180

• kg
•• lbs



m-foot	13,7 45	14,7 48	14,8 48	18 59	24 79	30 99	36 118	39 128	42 138	45 148	48 158
a-b-c	••			12 000 26 400	9 880 21 088	8 775 14 906	5 130 11 288	4 050 8 910	3 650 8 030		
d-e	••	12 000 26 400		9 450 20 790	6 680 14 896	5 050 11 110	4 000 8 800	3 600 7 920	3 250 7 150	2 950 6 480	
f	••	12 000 26 400		8 850 19 930	6 680 13 370	4 590 10 090	3 600 7 920	3 238 7 110	2 918 6 400	2 640 5 800	2 400 5 280

• kg
•• lbs



Translation - RCO
Translation - RT
Chariot - RCC2B

0 → 0,8 tr/min - 2 x 7 ch
26 m/min - 4 x 3 ch
0 → 66 m/min - 7 ch

Puissance électrique nécessaire : 80 kVA
Courant triphasé 380 V - 50 périodes
Poids de la grue sans lest : 70,5 t environ

Drehen - RCO
Fahren - RT
Fahren - RCC2B

0 → 0,8 U/min - 2 x 7 PS
26 m/min - 4 x 3 PS
0 → 66 m/min - 7 PS

Kraftbedarf : 80 kVA
Drehstrom 380 V - 50 Hz
Konstruktionsgewicht ohne Ballast : ca. 70,5 t

Hoisting - RCO
Travelling - RT
Trolley - RCC2B

0 → 8/10 r.p.m. - 2 x 7 hp
85 ft/min - 4 x 3 hp
0 → 216 ft/min - 7 hp

Necessary electric power : 80 kVA
Mains supply : 380 V - 3 phases - 50 cycles
Weight of crane without ballast : 155 100 lbs approx.

le poids de la grue indiqué correspond au cas ① avec flèche et hauteur maxi.

gegebene Gewicht des Kranes bezieht sich auf ① mit Maximalausleger und bei Maximalhöhe.

Weight of the crane is indicated for ① with longest-jib and maxi height under hook.