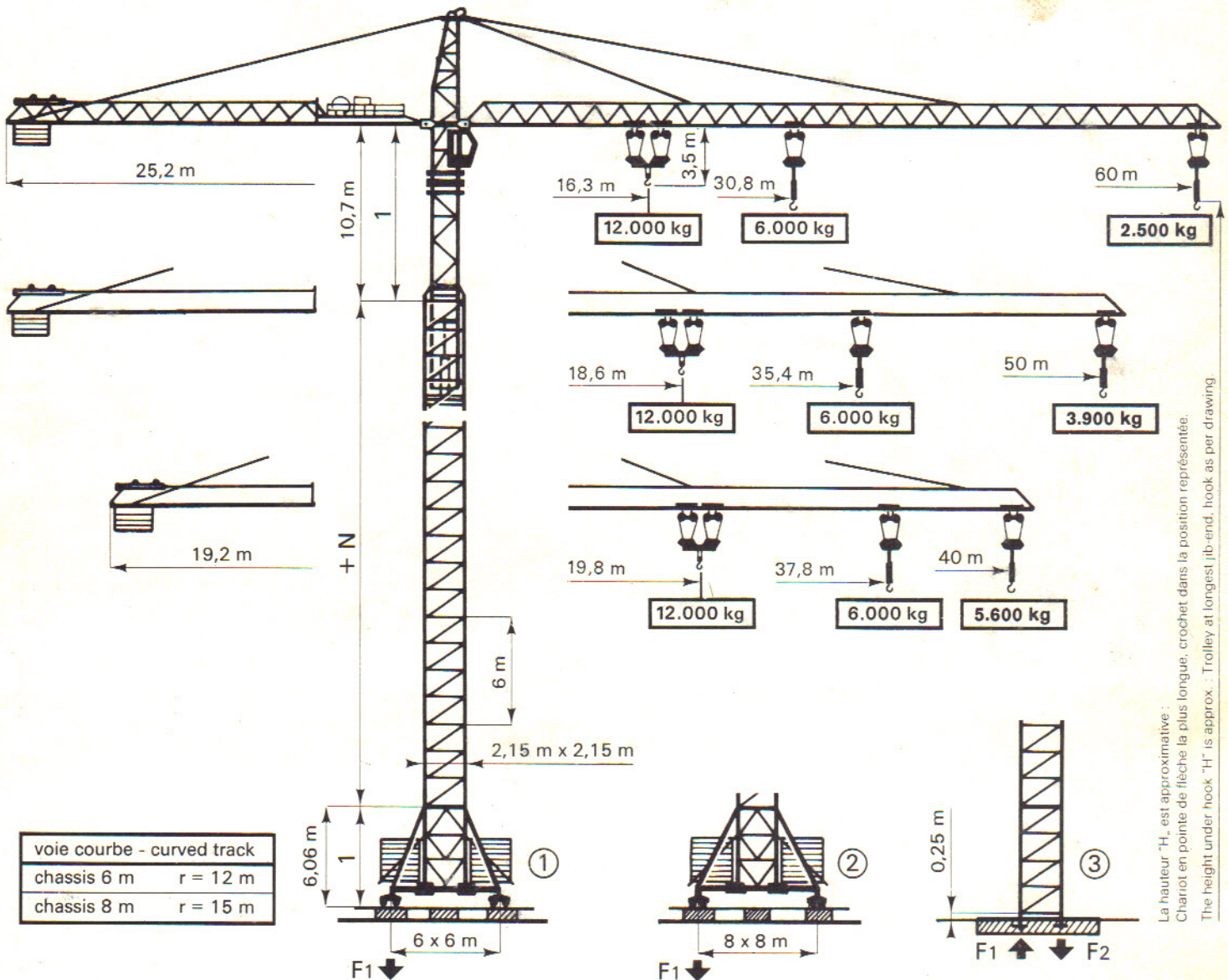


Potain 85.20 L

NF - Gr.1

12t



voie courbe - curved track
chassis 6 m r = 12 m
chassis 8 m r = 15 m

- En service - In service.
- Hors service - Out of service

① H=1+9+1

F1 ●	90,3 t
F1 ■	85 t

② H=1+11+1

F1 ●	91 t
F1 ■	119 t

③ H=0+12+1

F1 ●	117 t	F2 ●	196 t
F1 ■	176 t	F2 ■	230 t

La hauteur "H" est approximative :
 Chariot en pointe de flèche la plus longue, crochet dans la position représentée.
 The height under hook "H" is approx. : Trolley at longest jib-end, hook as per drawing.

LEVAGE HOISTING L M D 46	80 ch/hp	Vitesse	m/mn		kg
			→	←	
			0	100	3.000
			0	50	6.000
			0	200	1.500
			0	50	6.000
			0	25	12.000
			0	100	3.000

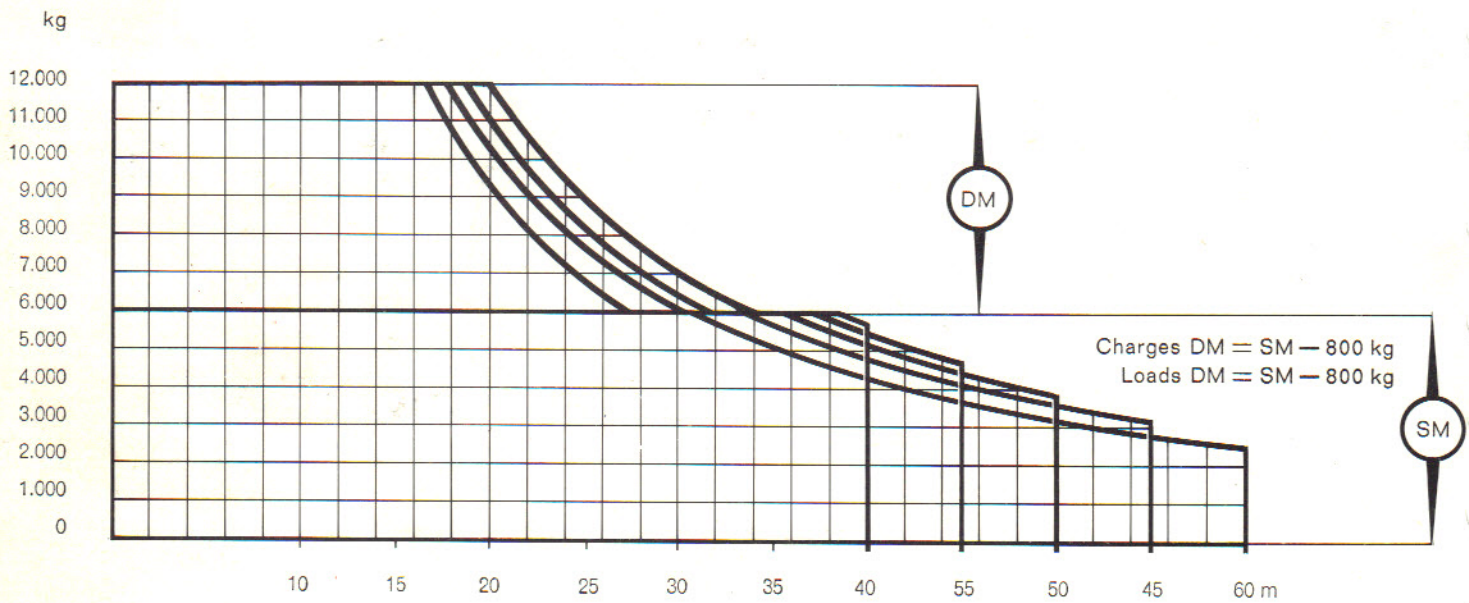
anchorage anchorage

Pylône Mast	H / DM (H/SM = H/DM - 0,70 m)		Pylône Mast	③ - m
	① - m	② - m		
1 + 0 + 1	13,2	13,2	0 + 2 + 1	19,4
1 + 1 + 1	19,2	19,2	0 + 3 + 1	25,4
1 + 2 + 1	25,2	25,2	0 + 4 + 1	31,4
1 + 3 + 1	31,2	31,2	0 + 5 + 1	37,4
1 + 4 + 1	37,2	37,2	0 + 6 + 1	43,4
1 + 5 + 1	43,2	43,2	0 + 7 + 1	49,4
1 + 6 + 1	49,2	49,2	0 + 8 + 1	55,4
1 + 7 + 1	55,2	55,2	0 + 9 + 1	61,4
1 + 8 + 1	61,2	61,2	0 + 10 + 1	67,4
1 + 9 + 1	67,2	67,2	0 + 11 + 1	73,4
1 + 10 + 1	73,2	73,2	0 + 12 + 1	79,4
1 + 11 + 1	79,2	79,2		

85.20 L

grue à tour tower crane

Flèche Jib	16,3	17,7	18,6	19,4	19,8	20	25	27,8	30,3	30,8	31,9	33,2	33,6	34	35,5	36,9	37,8	40	45	50	55	60	
40 m					12.000	11.890	8.990							6.000	6.000	6.000	6.000	5.600					
45 m				12.000		11.560	8.740					6.000	6.000	6.000	6.000	6.000		5.440	4.700				
50 m			12.000			11.020	8.310				6.000	6.000	6.000	6.000	6.000			5.180	4.470	3.900			
55 m		12.000				10.340	7.770		6.000	6.000	6.000	6.000	6.000					4.850	4.170	3.640	3.200		
60 m	12.000					9.280	6.940	6.000	6.000	6.000								4.340	3.720	3.230	2.830	2.500	



Orientation Slewing	OMD 85	0 → 1tr/mn	25 ch/hp	Puissance électrique nécessaire : Necessary electric power : 120 KVA		
Chariot Jib trolley	DMD 35	0 → 100 m/mn 6 t 0 → 50 m/mn 12 t	8 ch/hp	Courant triphasé 380 V - 50 périodes Mains supply 380 V - 3 phases - 50 cycles.		
Translation - Travelling				Poids de la grue sans lest Weight of crane without ballast	chassis 6 m 104 T	chassis 8 m 113 T
Grue standard Standard crane		15 et 30 m/mn	4x2,5/5ch/hp	Le poids de la grue correspond aux cas ① et ② avec flèche et hauteur maximale The weight of the crane is indicated for ① and ② with longest jib and maxi height under hook.		
Service intensif : jusqu'à Intensive service : up to	36,8 m	60 m/mn	4x6,5 ch/hp			

Modifications réservées
Subject to modification

Potain

R. C. Seine 63 B 4583

71800 - La Clayette - Téléphone 3.83 - Télex 80440

Route de Charbonnières - 69130 Ecully

Téléphone (78) 33.11.22 + - Télex 33179

Agences : Paris - Lyon - Marseille - Rennes - Strasbourg - Toulouse

Export : 89, av. du Président Roosevelt - F 94150 - Chevilly-Larue

Téléphone (1) 677.67.67 - Télex 27001

D&F

Réf. 4.23 DQL 1 - Printed in France