

voie courbe	
chassis 6m	r=12m
chassis 8m	r=15m

*vérifier pour 71.10.10.10*

- En service -
- Hors service -

① H=1+8+1

F1 ●	86 t
F1 ■	85 t

② H=1+11+1

F1 ●	88 t
F1 ■	119 t

③ H=0+11+1

F1 ●	118 t	F2 ●	197 t
F1 ■	176 t	F2 ■	230 t

- La hauteur "H" est approximative : Chariot en pointe de la flèche la plus longue.

LEVAGE	LMD 56	120 ch	Vitesse	m/mn		kg
				→	←	
[Icon]	[Icon]	[Icon]	[Icon]	0 → 110	←	4000
				0 → 55	←	8000
[Icon]	[Icon]	[Icon]	[Icon]	0 → 220	→	2000
				0 → 55	←	8000
[Icon]	[Icon]	[Icon]	[Icon]	0 → 27	←	16000
				0 → 110	→	4000

Pylône	H/DM		Pylône	③ - m
	① - m	② - m		
1 + 0 + 1	13,2	13,2	0 + 2 + 1	19,4
1 + 1 + 1	19,2	19,2	0 + 3 + 1	25,4
1 + 2 + 1	25,2	25,2	0 + 4 + 1	31,4
1 + 3 + 1	31,2	31,2	0 + 5 + 1	37,4
1 + 4 + 1	37,2	37,2	0 + 6 + 1	43,4
1 + 5 + 1	43,2	43,2	0 + 7 + 1	49,4
1 + 6 + 1	49,2	49,2	0 + 8 + 1	55,4
1 + 7 + 1	55,2	55,2	0 + 9 + 1	61,4
1 + 8 + 1	61,2	61,2	0 + 10 + 1	67,4
1 + 9 + 1	67,2	67,2	0 + 11 + 1	73,4
1 + 10 + 1	73,2	73,2	0 + 12 + 1	79,4
1 + 11 + 1	79,2	79,2		

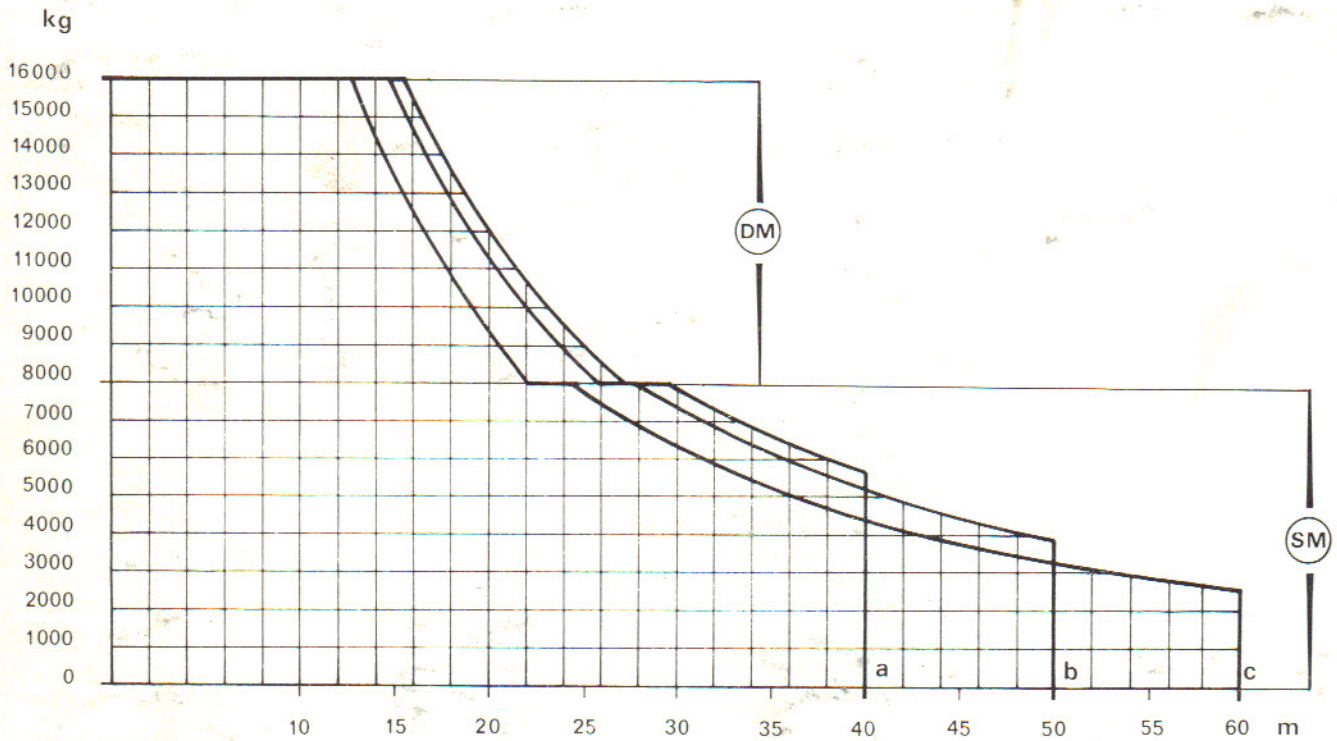


$$H/SM = H/DM - 0,69 \text{ m}$$

# 85.20

grue à tour

fleches	kg \ m	12,9	14,7	15,6	22,4	24,3	25,7	27,4	27,9	29,7	40	50	60
40 m	a			16 000	10200	9200	8700	8000	8000	8000	5600		
50 m	b		16 000	15100	9450	8500	8 000	8000	8 000	7350	5180	3900	
60 m	c	16000	13800	12800	8000	8000	7450	7050	6700	6300	4340	3220	2500



<b>Orientation</b>	O.M.D	0 à 1 tr mn	25 ch	Puissance électrique nécessaire : 160 KVA	
<b>Chariot</b>	D.M.D	0 à 100 m mn	16 ch	Courant triphasé 380 V - 50 périodes	
<b>Translation</b>				Poids de la grue sans lest	
Standard :	jusqu'à	55,2 m	25 m/mn	4 x 5 ch	chassis 6 m : 104 t   chassis 8 m : 117 t
Grue haute :	au dessus de	55,2 m	15 et 30 m/mn	4 x 1,5/5 ch	• Le poids de la grue indiqué correspond au cas ① avec flèche et hauteur maxi.
Service intensif :	jusqu'à	37,2 m	60 m/mn	4 x 65 ch	

Modifications réservées

Potain préconise



# Potain

R.C. Seine 63 B 4583

71800 - La Clayette  
Tél. : 3.83 - Télex : 80.440

Export  
89, av. du Pt-Roosevelt - F 94150 - Chevilly-Larue  
Telephone : (1) 677.67.67 - Telex : 27001

Agences : Paris - Lyon - Marseille - Rennes - Strasbourg - Toulouse

réf. 11.72.BAF.1