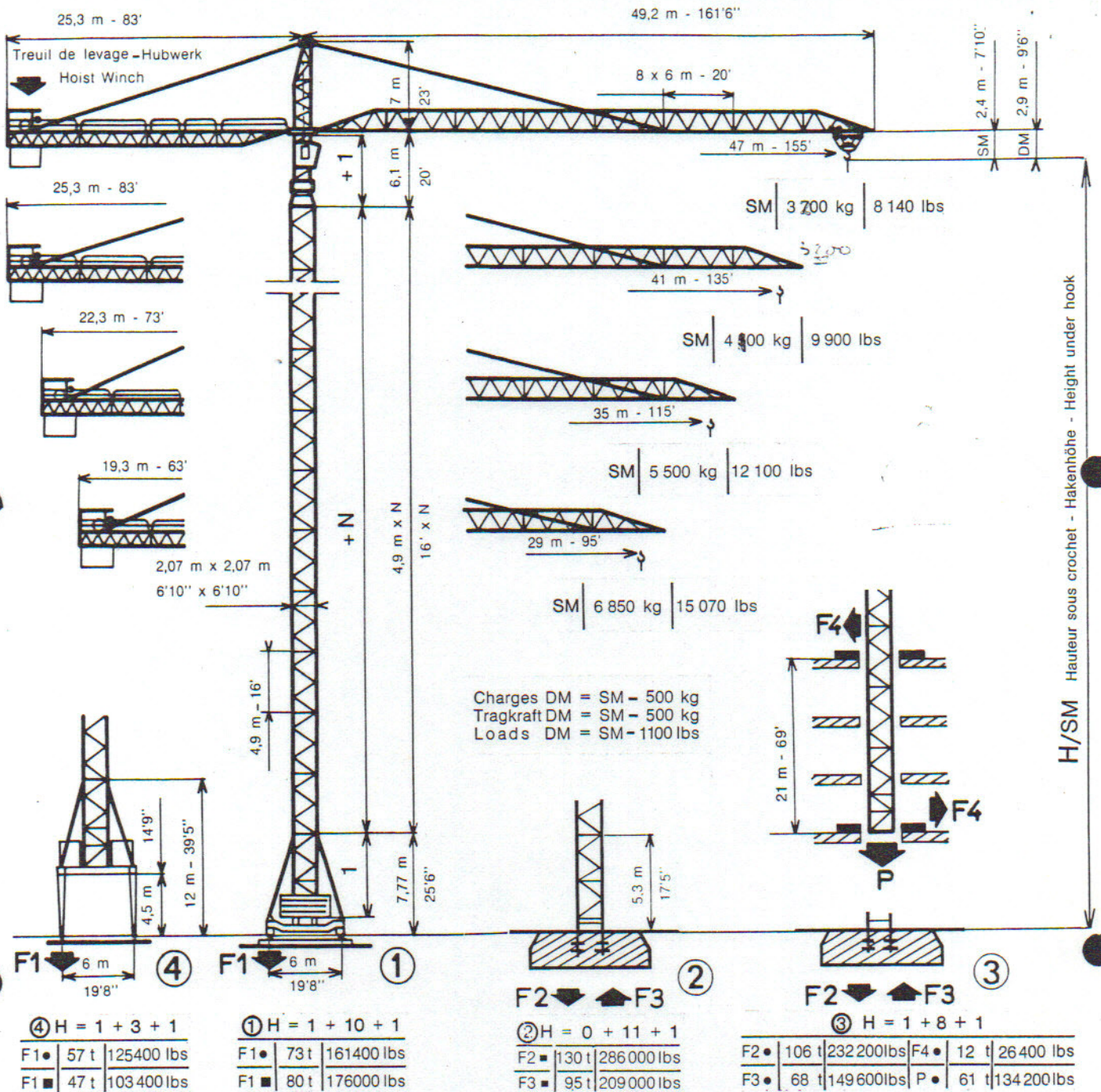


# 875 B SM/DM

# Potain



● En service - In Betrieb - In service      ■ Hors service - Ausser Betrieb - Out of service.  
 - La hauteur "H" est approximative : Chariot en pointe de la flèche la plus longue, crochet dans la position représentée.  
 - Die Hakenhöhe "H" ist annähernd : Laufkatze an der Spitze des längsten Auslegers, Haken wie dargestellt.  
 - The height under hook "H" is approx.: Trolley at longest jib-end, hook as per drawing.

## LEVAGE - HEBEN - HOISTING

		m/min - kg	ft/min - lbs
Treuil <b>ECC 55C</b>			
Moteur 100 ch		0 → 40 7500	0 → 132 16500
1500/3000 t/min			
Hubwerk			
<b>ECC 55C</b>		0 → 80 4000	0 → 264 8800
Motor 100 PS			
1500/3000 U/min			
Hoist winch			
<b>ECC 55C</b>		0 → 20 15000	0 → 66 33000
Motor 100 hp			
1500/3000 r.p.m.			
		0 → 40 8000	0 → 132 17600

: Petite Vitesse - Kleine Geschwindigkeit - Low Speed  
 : Grande Vitesse - Grosse Geschwindigkeit - High Speed

## H/S/M

Pylône Mast	1		2		3		4	
	m	feet	m	feet	m	feet	m	feet
1+0+1	11,5	38	9	30	9	30	15,7	52
1+1+1	16,4	54	13,9	46	13,9	46	20,6	68
1+2+1	21,3	70	18,8	62	18,8	62	25,5	84
1+3+1	26,2	86	23,7	78	23,7	78	30,4	100
1+4+1	31,1	102	28,6	94	28,6	94		
1+5+1	36	118	33,5	110	33,5	110		
1+6+1	40,9	134	38,4	126	38,4	126		
1+7+1	45,8	150	43,3	142	43,3	142		
1+8+1	50,7	167	48,2	158	48,2	158		
1+9+1	55,6	183	53,1	174				
1+10+1	60,5	199	58	190				
1+11+1	65,4	215	62,9	206				

H/DM = H/S/M - 0,5 m  
 - 1'8"

Ancrage  
 Verankerung  
 Anchorage