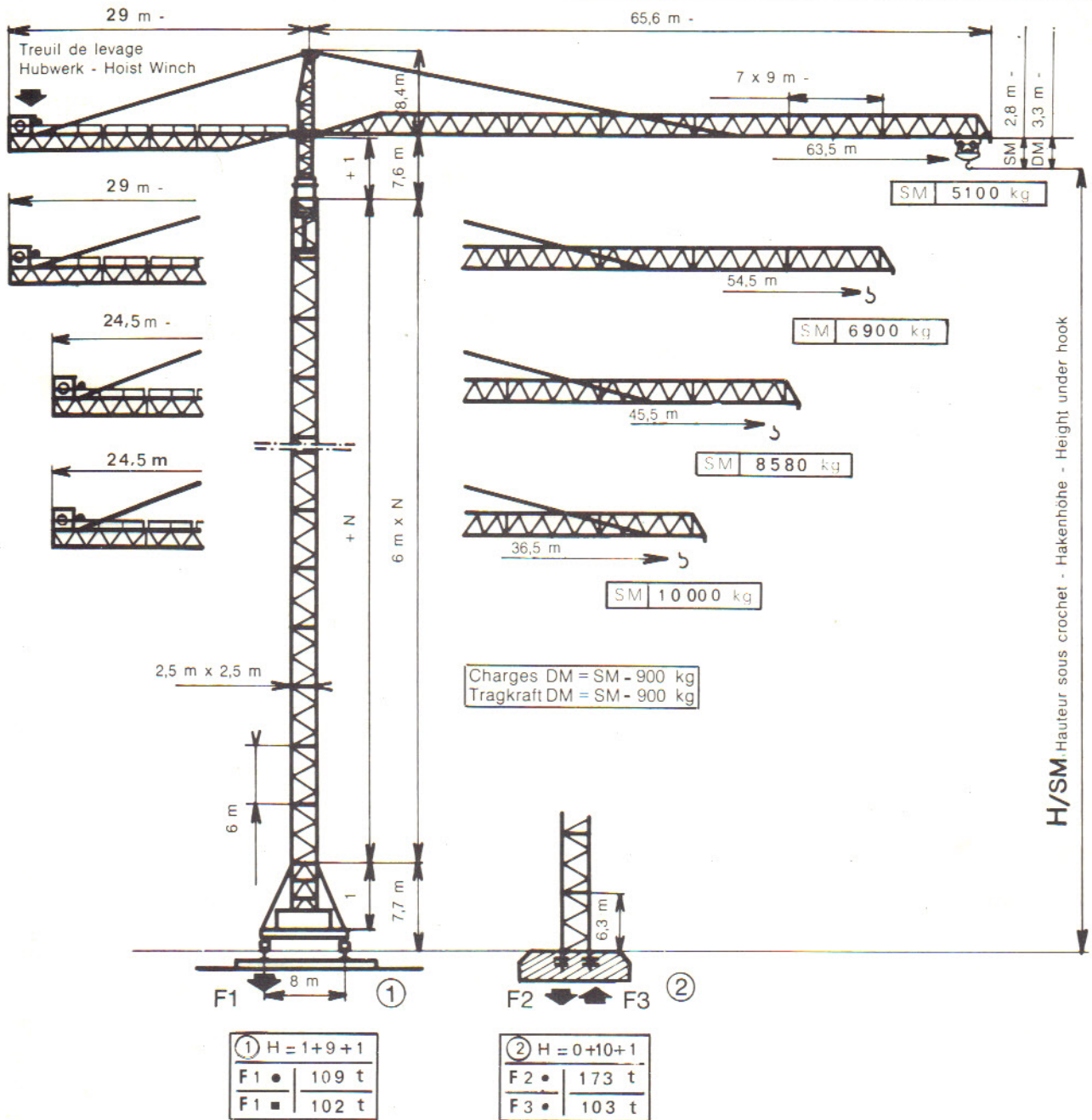


983 A SM / DM

Potain



- En service - In Betrieb - In service ■ Hors service - Ausser Betrieb - Out of service
- La hauteur "H" est approximative: Chariot en pointe de la flèche la plus longue, crochet dans la position représentée.
- Die Hakenhöhe "H" ist annähernd: Laufkatze an der Spitze des längsten Auslegers, Haken wie dargestellt.
- The height under hook "H" is approx.: Trolley at longest jib-end, hook as per drawing.

LEVAGE - HEBEN - HOISTING				
Treuil		m/min	kg	feet/min - lbs
ECC 66				
Motor: 150 ch			0 → 54	10000
1500 tr/min			0 → 140	4000
Hubwerk			0 → 108	2000
ECC 66			0 → 280	2000
Motor 150 PS			0 → 27	20000
1500 U/min			0 → 70	8000
Hoist Winch			0 → 54	4000
ECC 66			0 → 140	4000
Motor 150 hp				
1500 r.p.m.				
	Petite Vitesse - Kleine Geschwindigkeit - Low Speed			
	Grande Vitesse - Grosse Geschwindigkeit - High Speed			
	Survitesse descente - Senkübergeschwindigkeit - Super Speed Lowering			

H/SM				
Pylône Mast	1		2	
	m	feet	m	feet
1 + 0 + 1	12,5	41	11,1	36
1 + 1 + 1	18,5	60	17,1	56
1 + 2 + 1	24,5	80	23,1	75
1 + 3 + 1	30,5	100	29,1	95
1 + 4 + 1	36,5	119	35,1	115
1 + 5 + 1	42,5	139	41,1	134
1 + 6 + 1	48,5	159	47,1	154
1 + 7 + 1	54,5	178	53,1	174
1 + 8 + 1	60,5	198	59,1	193
1 + 9 + 1	66,5	218	65,1	213
1 + 10 + 1	72,5	237	71,1	233
1 + 11 + 1	78,5	257	77,1	252

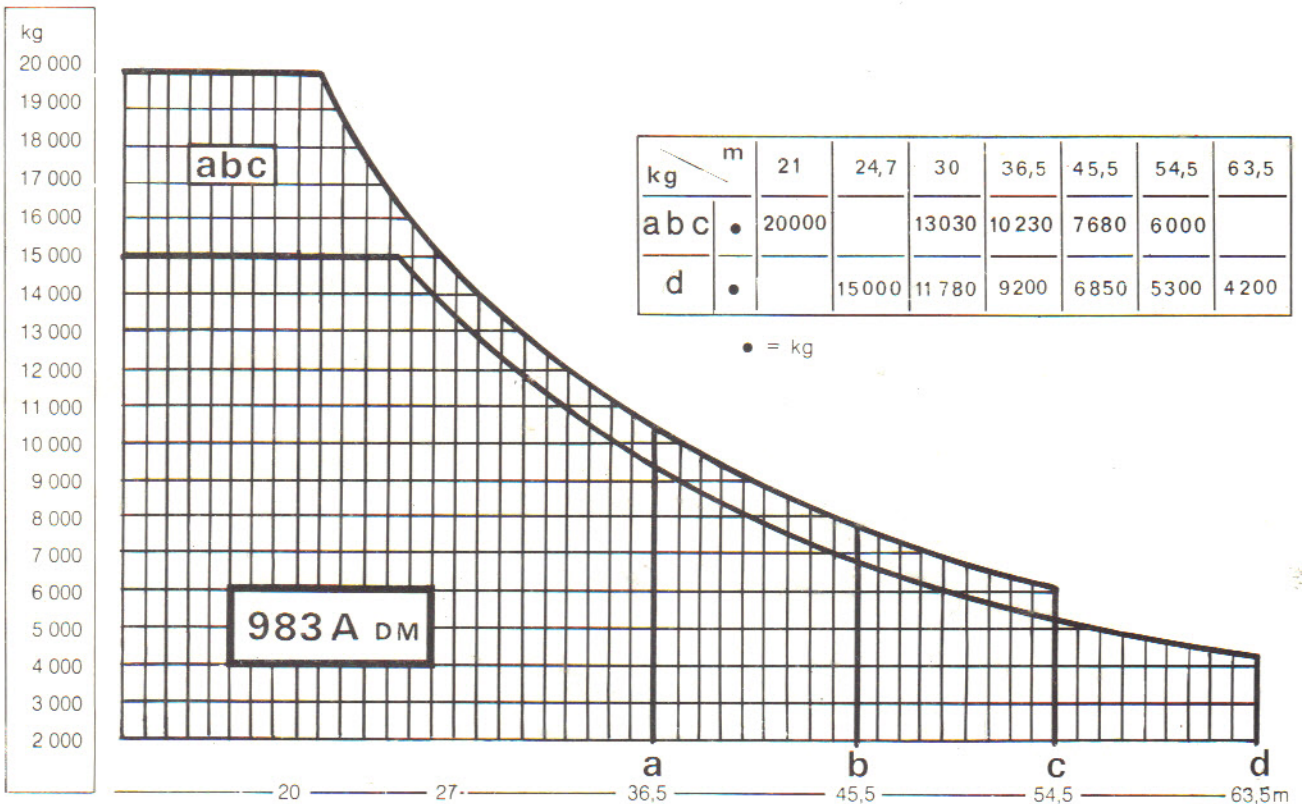
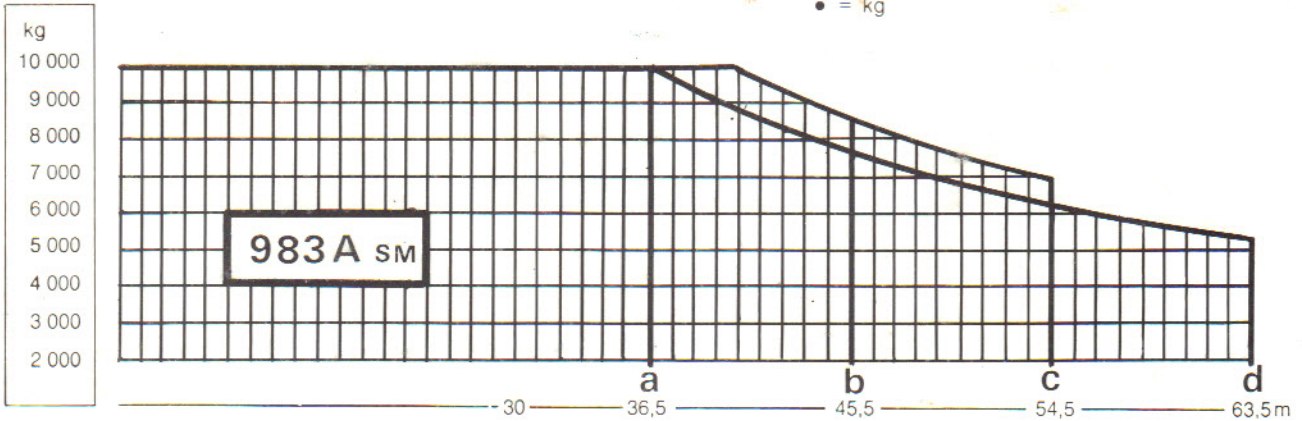
H/DM = H/SM - 0,5 m

Ancre / Verankerung / Anchorage



kg \ m	36,5	40	45,5	54,5	60	63,5
abc	•	9980	8580	6900		
d	•	10000	9050	7760	6200	5100

• = kg



• = kg

Orientation – RCO
Translation – RT
Chariot – RCC 3

0 → 0,6 tr/m n - 2 x 10 ch
 10 & 25 m/m n - 4 x 5 ch
 0 → 60 m/m n - 10 ch

Puissance électrique nécessaire : 150 kVA
 Courant triphasé 380 V - 50 périodes
 Poids de la grue sans lest : 132 t environ

Drehen – RCO
Fahren – RT
Katzfahren – RCC 3

0 → 0,6 U/min - 2 x 10 PS
 10 & 25 m/min - 4 x 5 PS
 0 → 60 m/min - 10 PS

Kraftbedarf : 150 kVA
 Drehstrom 380 V - 50 Hz
 Konstruktionsgewicht ohne Ballast : ca. 132 t

Slewing – RCO
Travelling – RT
Jib-Trolley – RCC 3

0 → 0,6 r.p.m. - 2 x 10 hp
 33 & 82 ft/min - 4 x 5 hp
 0 → 200 ft/min - 10 hp

Necessary electric power : 150 kVA
 Mains supply : 380 V - 3 phases - 50 cycles
 Weight of crane without ballast : 290 000 lbs approx.

- Le poids de la grue indiqué correspond au cas ① avec flèche et hauteur maxi.
- Das angegebene Gewicht des Kranes bezieht sich auf ① mit Maximalausleger und bei Maximalhöhe.
- The weight of the crane is indicated for ① with longest-jib and maxi height under hook.