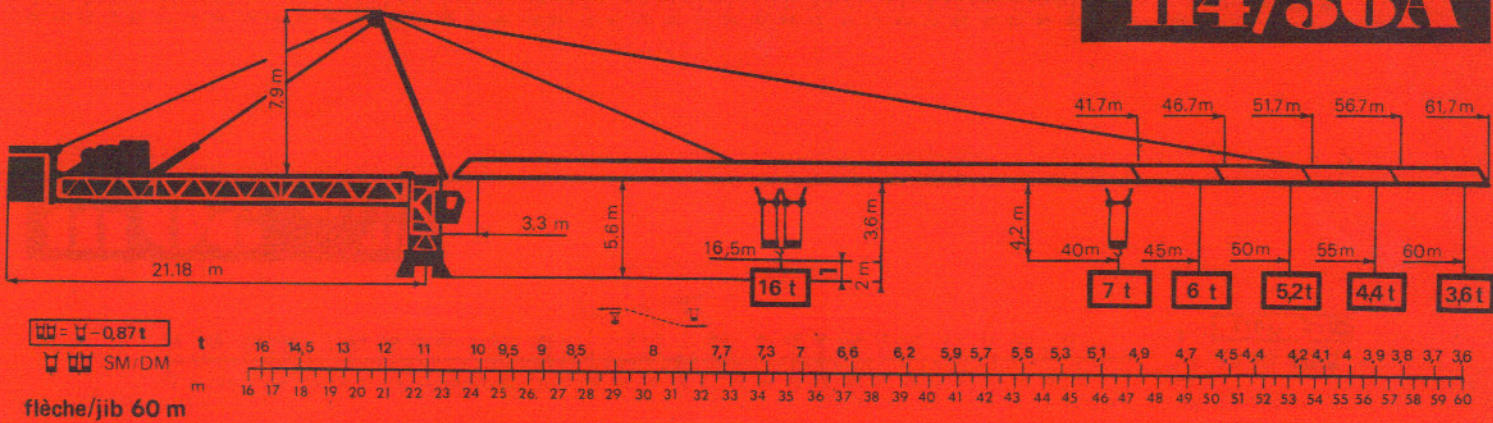




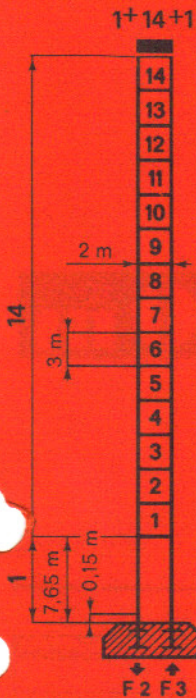
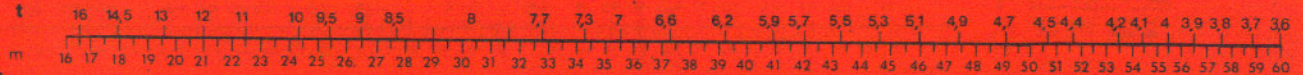
H4/36A



SM/DM = 0.87 t

SM/DM

flèche/jib 60 m



H (m)

14	51,7
13	48,7
12	45,7
11	42,7
10	39,7
9	36,7
8	33,7
7	30,7
6	27,7
5	24,7
4	21,7
3	18,7
2	15,7
1	12,7

PA 654

VA 654

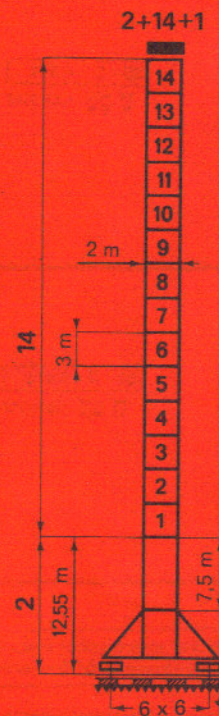
H (m)

14	56,6
13	53,6
12	50,6
11	47,6
10	44,6
9	41,6
8	38,6
7	35,6
6	32,6
5	29,6
4	26,6
3	23,6
2	20,6
1	17,6

F2	● 141 t	■ 134 t
F3	● 95 t	■ 91 t
		■ 78,5 t

F1	● 86 t	■ 93 t
		■ 93 t

● en service - in service ■ hors service - out of service
 H > H max : nous consulter - contact us
 H (m) = H (m) - 0,70 m



		m / mn	t	capacité maxi maxi capacity
<p>120 LMD 40 120 ch/hp</p>		0 → 110	4	450 m
		0 → 55	8	
		0 → 220	2	
		0 → 55	8	
		0 → 27,5	16	
		0 → 110	4	

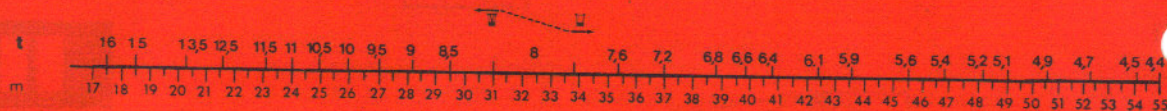
	OMD 85	0 → 0,9 $\frac{tr}{mn}$ rpm	2 x 12 ch/hp
	DMD 45	0 → 50 m/mn 0 → 100 m/mn	12 ch/hp

	RT 645	27 m/mn	4 x 5 ch/hp
	• RTTP 645-2V	15-30 m/mn	4 x 5 ch/hp
	•• RCT 646	12/60 m/mn	4 x 6,5 ch/hp
R mini : 12 m	• normal - normal	•• rapide - fast	H ≤ 2+ 9 + 1

380 V 50 Hz 	réseau - mains supply 160 KVA	groupe électrogène generator unit nous consulter consult us
--------------------	--------------------------------------	--

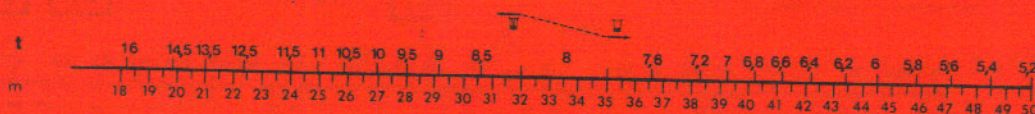
Flèche Jib 55 m

$W = W - 0,87t$
SM/DM



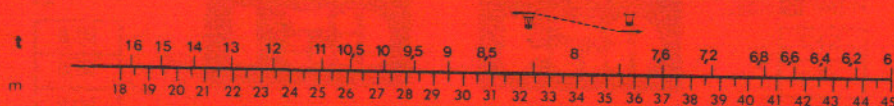
Flèche Jib 50 m

$W = W - 0,87t$
SM/DM



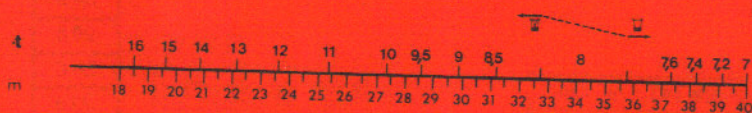
Flèche Jib 45 m

$W = W - 0,87t$
SM/DM



Flèche Jib 40 m

$W = W - 0,87t$
SM/DM



hauteur sous crochet théorique: obtenue flèche horizontale garde fin de course de 0,70 m entre moufle et chariot

hook height theoretical: obtained horizontal jib limit switch protection distance of 0,70 m between pulley and trolley

implantations spéciales : nous consulter
special mounting possibilities : consult us



Potain



B.P. 173 - F 69130 ECULLY - Route de Charbonnières
Tél. (78) 33.81.81 + - Téléc 330179

AGENCES :
Paris - Lyon - Marseille - Rennes - Strasbourg - Toulouse - Nancy
EXPORT : 89, Avenue du Président Roosevelt
F 94150 CHEVILLY-LARUE - Tél. (1) 687.22.23 - Téléc 270001



Modifications réservées
Subject to modification

Printed in France - Réf. 816 EMA 2