

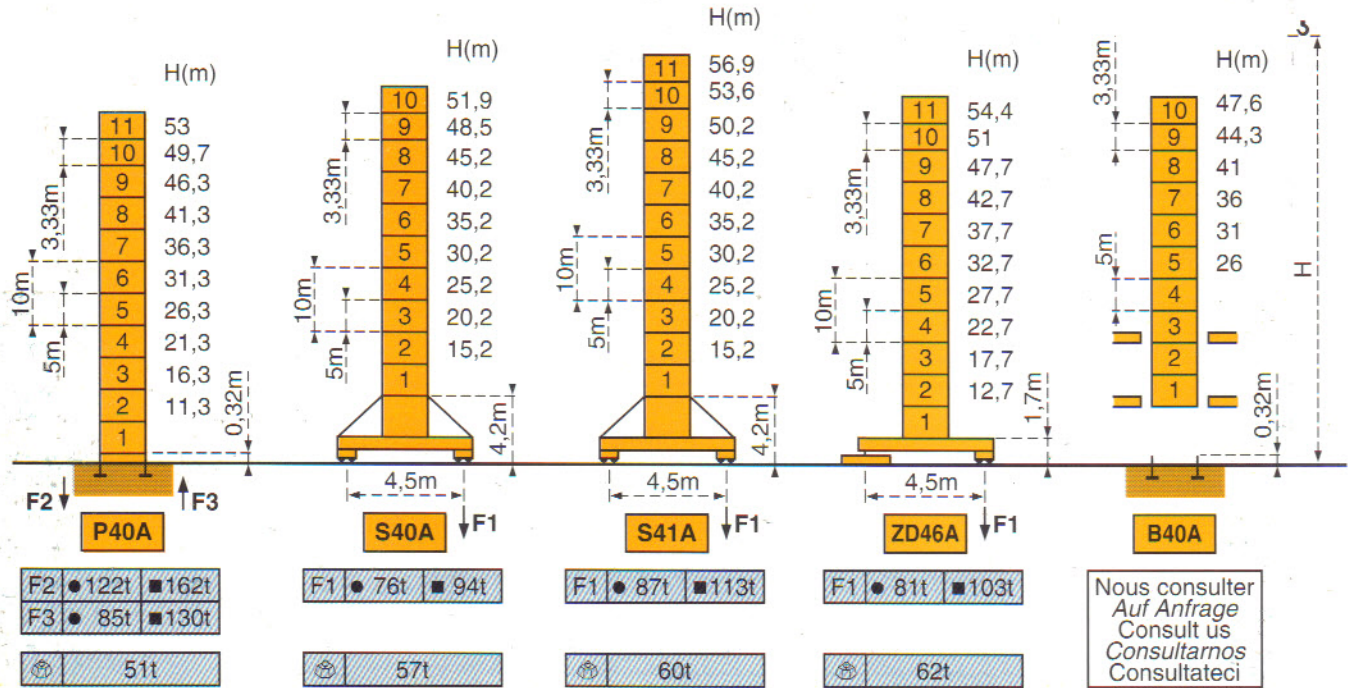


Mats - Maste - Masts - Mástil - Torre

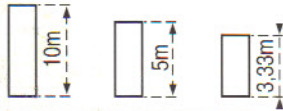


□ 1,6m  
MD 115 G8 - MD 115 G10

Flèche - Ausleger - Jib  
Flecha - Braccio  
25m → 55m

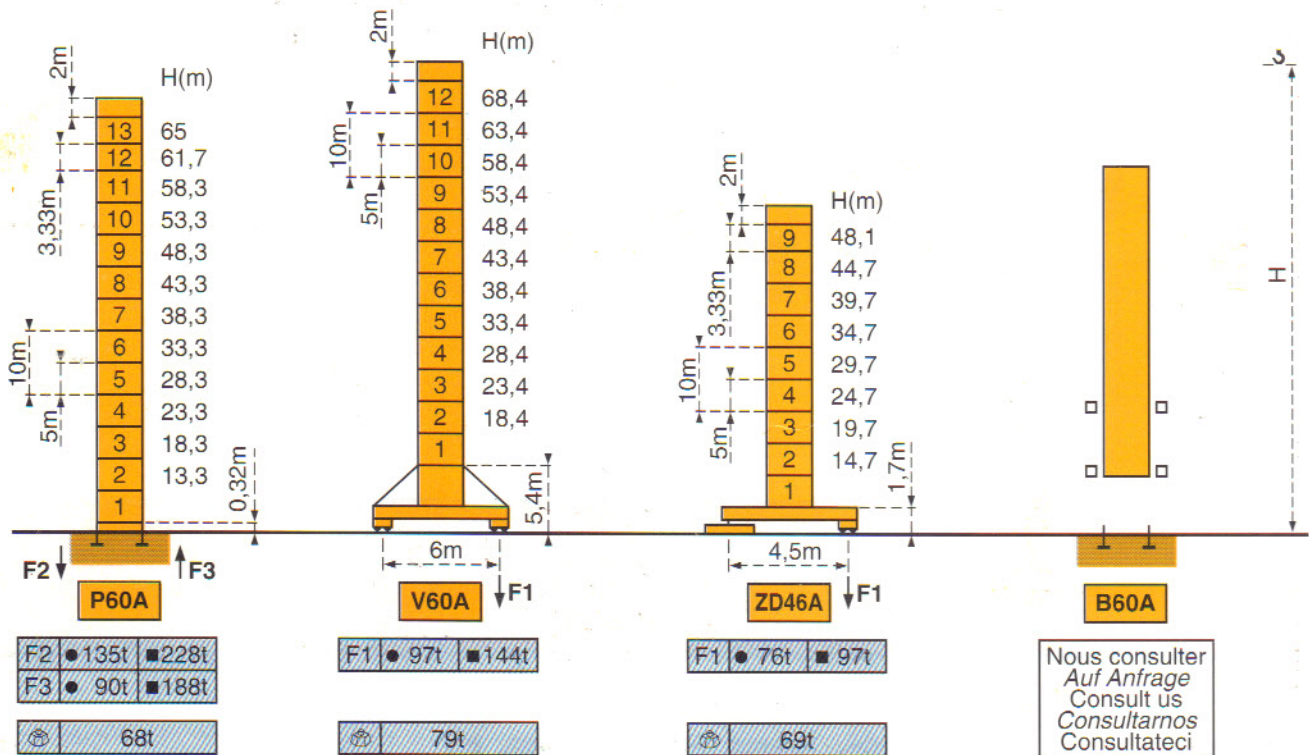


Mats - Maste - Masts - Mástil - Torre



□ 2 m  
MD 115 G8 - MD 115 G10

Flèche - Ausleger - Jib  
Flecha - Braccio  
25m → 55m



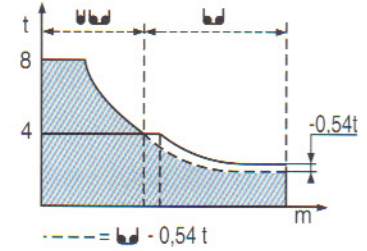


Flèche  
Ausleger  
Jib  
Flecha  
Braccio

## Courbes de charges - Lastkurven - Load diagrams - Curvas de cargas - Curve di carico

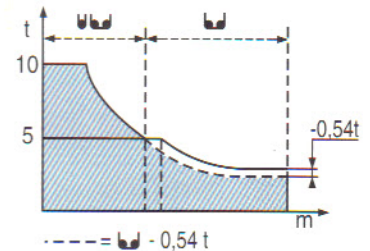
### MD 115 G8

	11,2	12	15	17	19,5	21,8	25	27	30	32	35	37	40	42	45	47	50	52	55	m
55m	8	7,4	5,6	4,8	4	4	3,4	3,1	2,71	2,5	2,23	2,08	1,88	1,76	1,6	1,5	1,38	1,3	1,2	t
	11,9	15	17	20,7	23	25	27	30	32	35	37	40	42	45	47	50				m
50m	8	6	5,2	4	4	3,6	3,3	2,92	2,69	2,41	2,24	2,03	1,9	1,73	1,63	1,5				t
	13,2	15	17	20	23	25,6	27	30	32	35	37	40	42	45						m
45m	8	6,9	5,9	4,8	4	4	3,8	3,3	3,1	2,75	2,56	2,32	2,18	2						t
	13,9	15	17	20	22	24,3	27,1	30	32	35	37	40								m
40m	8	7,3	6,3	5,1	4,6	4	4	3,6	3,3	2,94	2,75	2,5								t
	14,1	15	17	20	22	24,6	27,5	30	32	35										m
35m	8	7,5	6,4	5,2	4,6	4	4	3,6	3,3	3										t
	14,2	15	17	20	22	24,9	27,7	30												m
30m	8	7,5	6,5	5,3	4,7	4	4	3,65												t
	14,5	15	17	20	22	25														m
25m	8	7,7	6,6	5,4	4,8	4,05														t

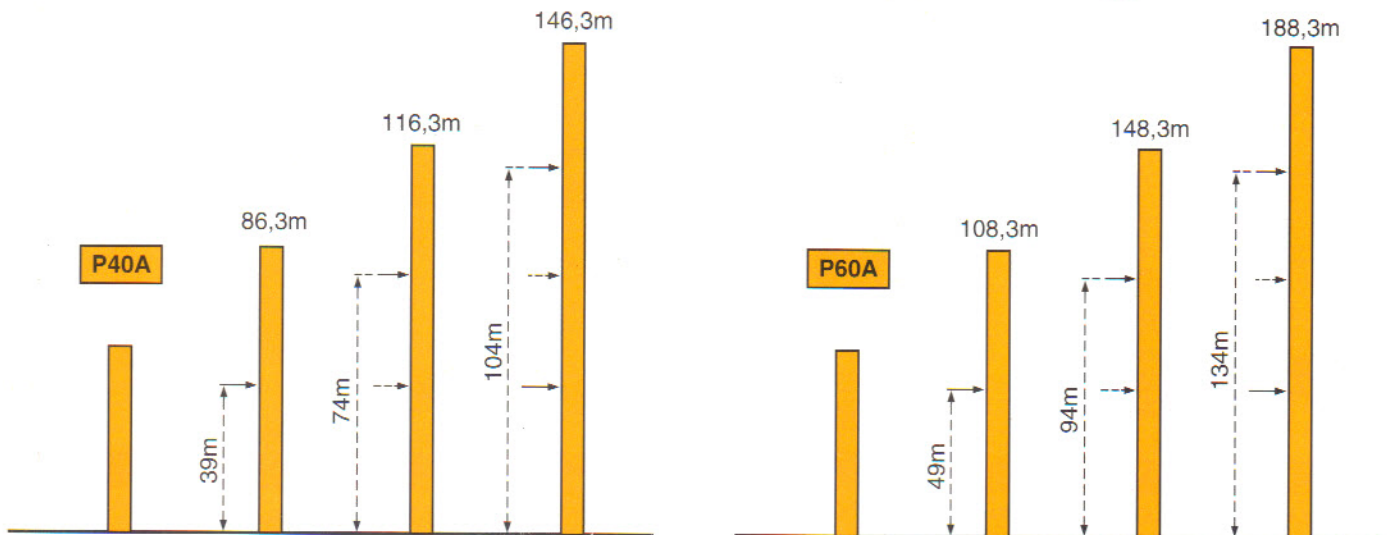


### MD 115 G10

	9,3	12	16,4	18	20	22	25	27	30	32	35	37	40	42	45	47	50	52	55	m
55m	10	7,4	5	5	4,4	4	3,4	3,1	2,71	2,5	2,23	2,08	1,88	1,76	1,6	1,5	1,38	1,3	1,2	t
	9,8	12	15	17,4	19	22	25	27	30	32	35	37	40	42	45	47	50			m
50m	10	7,9	6	5	5	4,2	3,6	3,3	2,92	2,69	2,41	2,24	2,03	1,9	1,73	1,63	1,5			t
	10,9	12	15	17	19,3	21,1	25	27	30	32	35	37	40	42	45					m
45m	10	9	6,9	5,9	5	5	4,1	3,8	3,3	3,1	2,75	2,56	2,32	2,18	2					t
	11,5	12	15	17	20,4	22,3	25	27	30	32	35	37	40							m
40m	10	9,6	7,3	6,3	5	5	4,4	4	3,6	3,3	2,94	2,75	2,5							t
	11,7	12	15	17	20,7	22,7	25	27	30	32	35									m
35m	10	9,7	7,5	6,4	5	5	4,5	4,1	3,6	3,3	3									t
	11,8	12	15	17	20,9	22,9	25	27	30											m
30m	10	9,8	7,5	6,5	5	5	4,5	4,1	3,65											t
	12	15	17	21,1	23	25														m
25m	10	7,7	6,6	5	5	4,55														t



## Ancrages - Verankerungen - Anchorages - Anclaje - Ancoraggio



■ En service  
● Hors service

■ In Betrieb  
● Ausser Betrieb

■ In service  
● Out of service

■ En servicio  
● Fuera de servicio

■ In servizio  
● Fuori servizio

⊗ A vide sans lest  
avec flèche et hauteur  
maximum.

⊗ Ohne Last und Ballast  
mit Maximalausleger und  
Maximalhöhe.


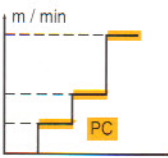

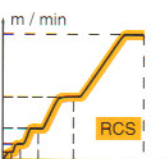

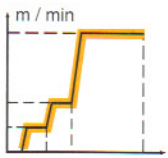



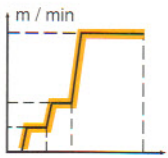

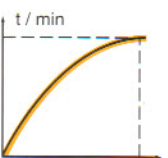



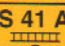


⊗ Without load and  
ballast with longest jib  
and maximum height.

⊗ Sin carga, sin  
lastre con flecha y  
altura máximas.

⊗ A vuoto senza zavorra  
e con braccio massimo e  
altezza massima.



Mécanismes - Antriebe - Mechanisms - Mecanismos - Meccanismi

			m/min	t	m/min	t		ch -PS hp	kW	
<b>Levage</b> <b>Heben</b> <b>Hoisting</b> <b>Elevación</b> <b>Sollevamento</b>	 PC	 8t	33	5,4	4	2,7	8	349m >349m*	33	24
			PC	30	4	15	8			
			20D	60	2	30	4			
	 RCS	 10t	55	0 → 52	4	0 → 26	8	566m >566m*	55	40,5
			RCS	0 → 104	2	0 → 52	4			
			20D	0 → 84	2,5	0 → 42	5			
	 PC	 10t	33	4,3	5	2,2	10	283m >283m*	33	24
			PC	24	5	12	10			
			25D	48	2,5	24	5			
	 RCS	 10t	55	0 → 42	5	0 → 21	10	560m >560m*	55	40,5
			RCS	0 → 84	2,5	0 → 42	5			
			25D	0 → 84	2,5	0 → 42	5			
<b>Distribution</b> <b>Katzfahren</b> <b>Trolleying</b> <b>Distribución</b> <b>Distribuzione</b>	 m / min		5 D3 V4		15-30-58			5	3,7	
<b>Orientation</b> <b>Schwenken</b> <b>Slewing</b> <b>Orientación</b> <b>Rotazione</b>	 t / min		RCV 145		0 → 0,8 tr/min rpm			2x6	2x4,4	
<b>Translation</b> <b>Kranfahren</b> <b>Travelling</b> <b>Traslación</b> <b>Traslazione</b>	 1,6 m	<b>S 40 A</b>  R ≥ 10m	RT 324		12,5 - 25			2x7	2x5,2	
		<b>S 41 A</b>  R ≥ 10m	TCV 449 ARC		10 - 50		4x6,8	4x5		
			RT 443 A1 2V		15 - 30		4x5	4x3,7		
		<b>ZD 46 A</b>  R ≥ 10m	TCV 449 ARC		10 - 50		4x6,8	4x5		
			RT 443 A1 2V		15 - 30		4x5	4x3,7		
		<b>V 60 A</b>  R ≥ 13m	RT 544 A1 2V		13,5 - 27		4x7	4x5,2		
TCV 649 ARC			10 - 50		4x6,8	4x5				
Réseau - Netzstrom - Mains supply - Red - Rete elettrica								370V-400V.50Hz		
Puissance électrique nécessaire - Anschlusswert - Necessary electric power Potencia eléctrica necesaria - Potenza elettrica necessaria								PC : 50KVA RCS : 80KVA		
Groupe électrogène - Stromaggregat - Generator set - Grupo electrogeno - Gruppo elettrogeno								*		

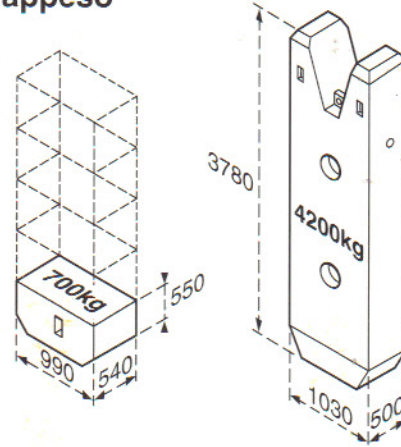
\*Nous consulter - Auf Anfrage - Consult us - Consultarnos-Consultateci

Conforme à la directive CEE 84/534 sur le niveau acoustique - Gemäss EWG-Richtlinie 84/534 Schall- Leistungspegel  
 In compliance with the EEC 84/534 Instruction on noise level - Conforme con la direttiva CEE 84/534 sobre el nivel acustico  
 Conforme colla direttiva CEE 84/534 sul livello acustico



**Lest de contre-flèche - Gegenauslegerballast - Counter-jib ballast**  
**Lastre de contra flecha - Contrappeso**

			(kg)
①	55m	14,5m	13 300 = (3x4200)+(1x700)
	50m	12m	16 100 = (3x4200)+(5x700)
	45m	12m	14 700 = (3x4200)+(3x700)
	40m	12m	12 600 = (3x4200)
②	35m	12m	10 500 = (2x4200)+(3x700)
	30m	12m	9 100 = (2x4200)+(1x700)
	25m	12m	7000 = (1x4200)+(4x700)



**Lest de base - Grundballast - Base ballast - Lastre de base - Zavorra di base**

H(m)	①	②	H(m)	①	②	H(m)	①	②	H(m)	①	②	H(m)	①	②
									68,4	120t	132t			
			56,9	102t	108t	54,4	85t	90t	63,4	96t	108t			
51,9	78t	84t	53,6	84t	90t	51	70t	75t	58,4	72t	84t			
48,5	60t	66t	50,2	72t	78t	47,7	55t	60t	53,4	60t	60t	48,1	70t	70t
45,2	48t	54t	45,2	48t	54t	42,7	40t	40t	48,4	36t	48t	44,7	50t	55t
40,2	42t	42t	40,2	42t	42t	37,7	40t	40t	43,4	24t	24t	39,7	40t	40t
35,2	42t	42t	35,2	42t	42t	32,7	40t	40t	38,4	12t	12t	34,7	40t	40t
30,2	42t	42t	30,2	42t	42t	27,7	40t	40t	33,4	12t	12t	29,7	40t	40t
25,2	42t	42t	25,2	42t	42t	22,7	40t	40t	28,4	12t	12t	24,7	40t	40t
20,2	42t	42t	20,2	42t	42t	17,7	40t	40t	23,4	12t	12t	19,7	40t	40t
15,2	42t	42t	15,2	42t	42t	12,7	40t	40t	18,4	12t	12t	14,7	40t	40t
S 40 A - ● -			S 41 A - ● -			ZD 46 A - ● -			V 60 A - ● -			ZD 46 A - ● -		
□ 1,6m						□ 2m								

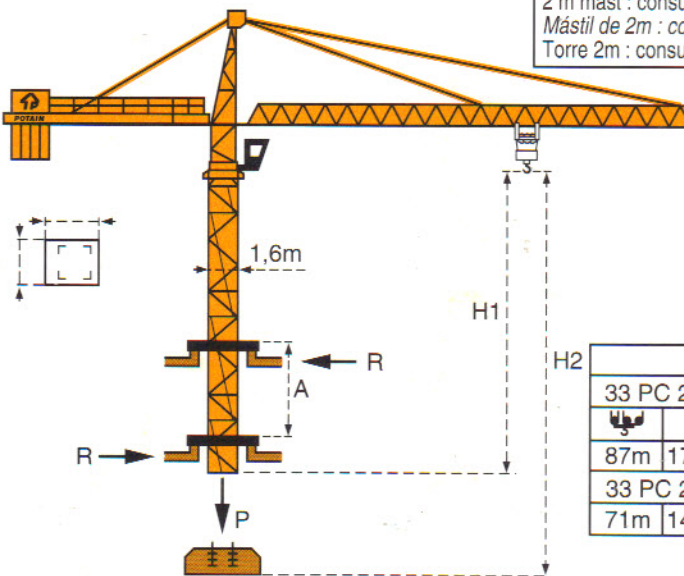
**ZD 46 A**



**Télescopage sur dalles - Kletterkrane im Gebäude - Climbing crane**  
**Telescopage gruas trepadoras - Gru in cavedio**

Mât de 2m : nous consulter  
 Mast von 2m : Auf Anfrage  
 2 m mast : consult us  
 Mástil de 2m : consultarnos  
 Torre 2m : consultateci

**B 40 A**



H2			
33 PC 20D	55 RCS 20D		
87m	174m	141m	283m
33 PC 25D	55 RCS 25D		
71m	142m	140m	280m

Nous consulter  
 Auf Anfrage  
 Consult us  
 Consultarnos  
 Consultateci

- |                                 |                               |                             |                                 |                                |
|---------------------------------|-------------------------------|-----------------------------|---------------------------------|--------------------------------|
| A Distance entre cadres         | A Abstand zwischen den Rahmen | A Distance between collars  | A Distancia entra marcos        | A Distanza tra telai           |
| H1 Hauteur grue                 | H1 Kranhöhe                   | H1 Crane height             | H1 Altura grúa                  | H1 Altezza gru                 |
| P Poids de la grue (en service) | P Krangewicht (in Betrieb)    | P Crane weight (in service) | P Peso de la grúa (en servicio) | P Peso della gru (en servizio) |
| R Réaction horizontale          | R Horizontalkräfte            | R Horizontal reaction       | R Reaccion horizontal           | R Reazione orizzontale         |



Modificazioni riservate / Modifications réservées / Änderungen vorbehalten / Subject to modification / Modificaciones reservadas / Modifiche riservate



Printed in France

Document pour usage commercial uniquement - Benutzung dieser Unterlagen nur für Verkaufszwecke - Document for commercial use only - Documento para uso comercial unicamente - Documento per uso commerciale solamente

Copyright.Reproduction interdite © POTAIN 1992

**POTAIN** 

**GRUPE LEGRIS INDUSTRIES**

18.Rue de Charbonnières, B.P. 173-F 69132 ECULLY Cedex  
Tél. 72.20.20.20 - Télex 330 179 - Fax 72.20.20.00

POTAIN GmbH	Deutschland	Tel : 6.105.704.0
POTAIN U.K.	Great Britain	Tel : 895.44.52.61
Simma POTAIN	Italia	Tel : 2.97.96.71
POTAIN Portugal	Portugal	Tel : 2.968.08.89

**TOPKIT MD 115**

Réf. 1992.06 LEO 1

Réalisation SODIPE