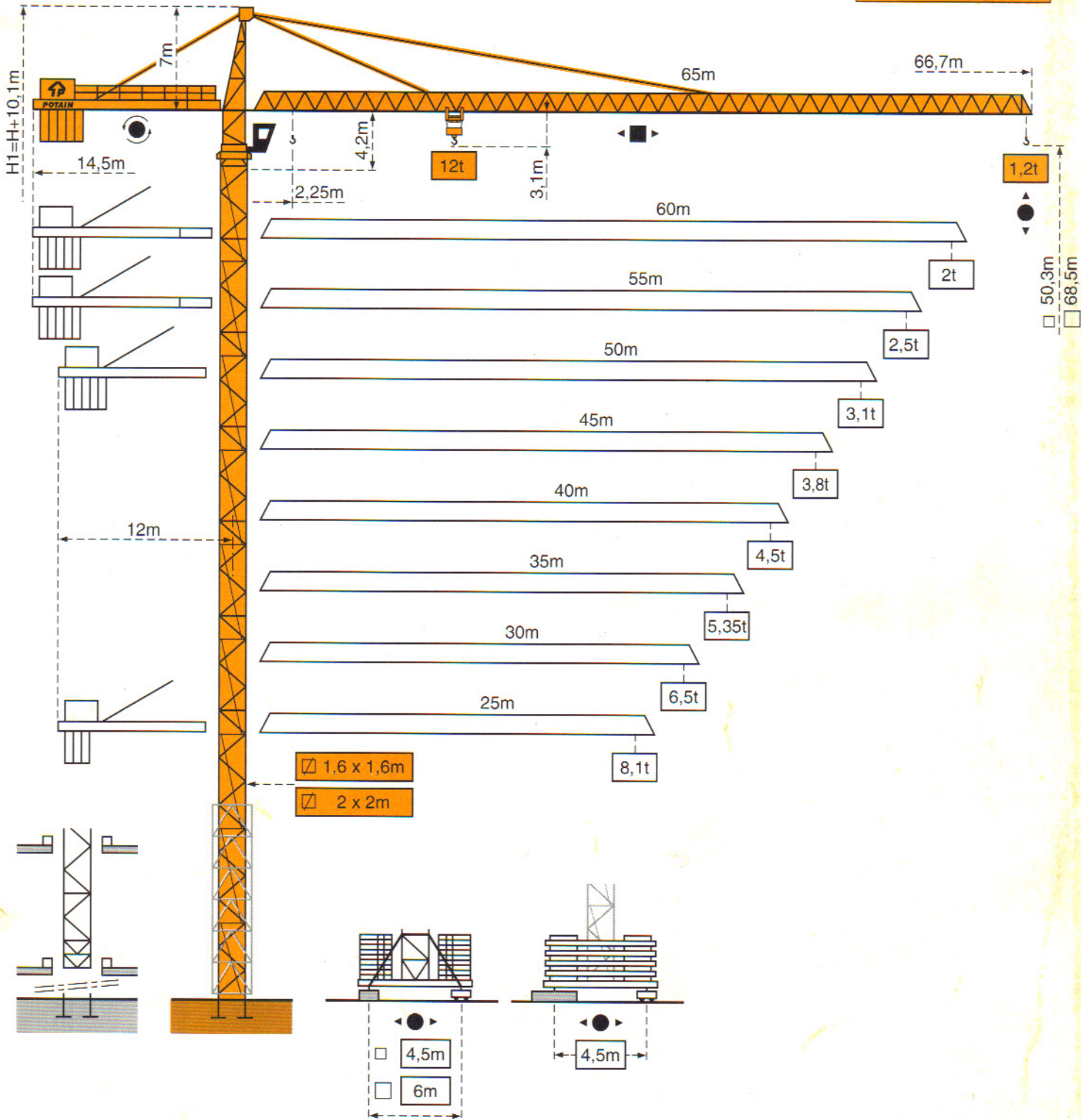


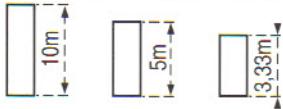
**TOPKIT MD 220  
"matic"**



**TOPKIT MD 220 "matic"**

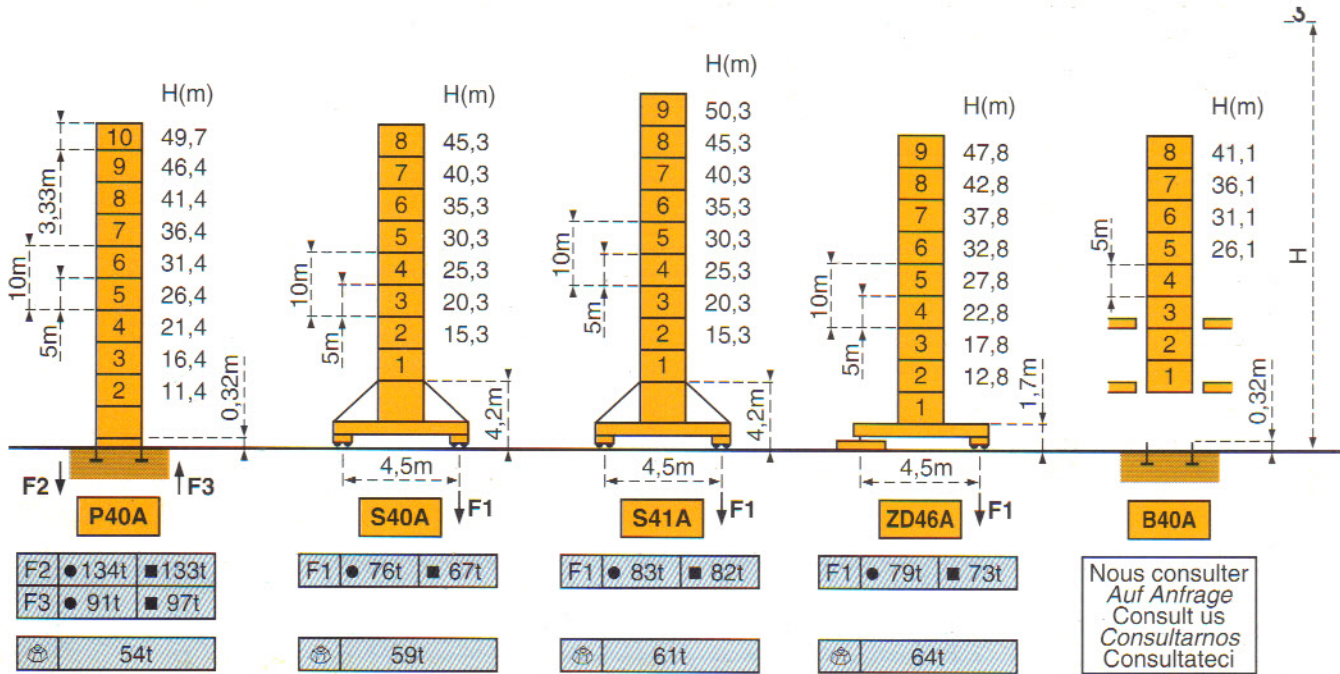
**POTAIN**  <sup>®</sup>

Mats - Maste - Masts - Mástil - Torre



□ 1,6m  
MD 220 G12

Flèche - Ausleger - Jib  
Flecha - Braccio  
25m → 55m



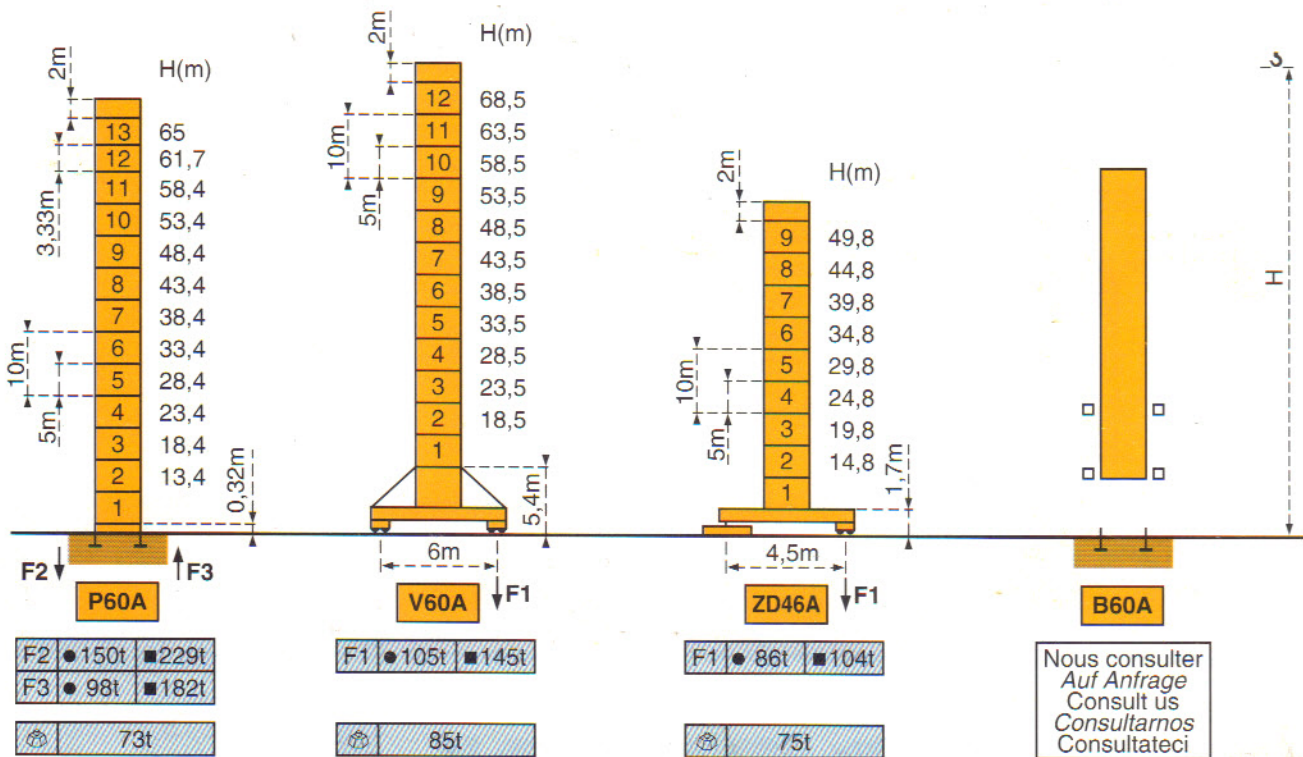
Nous consulter  
Auf Anfrage  
Consult us  
Consultarnos  
Consultateci

Mats - Maste - Masts - Mástil - Torre



□ 2 m  
MD 220 J12

Flèche - Ausleger - Jib  
Flecha - Braccio  
25m → 65m



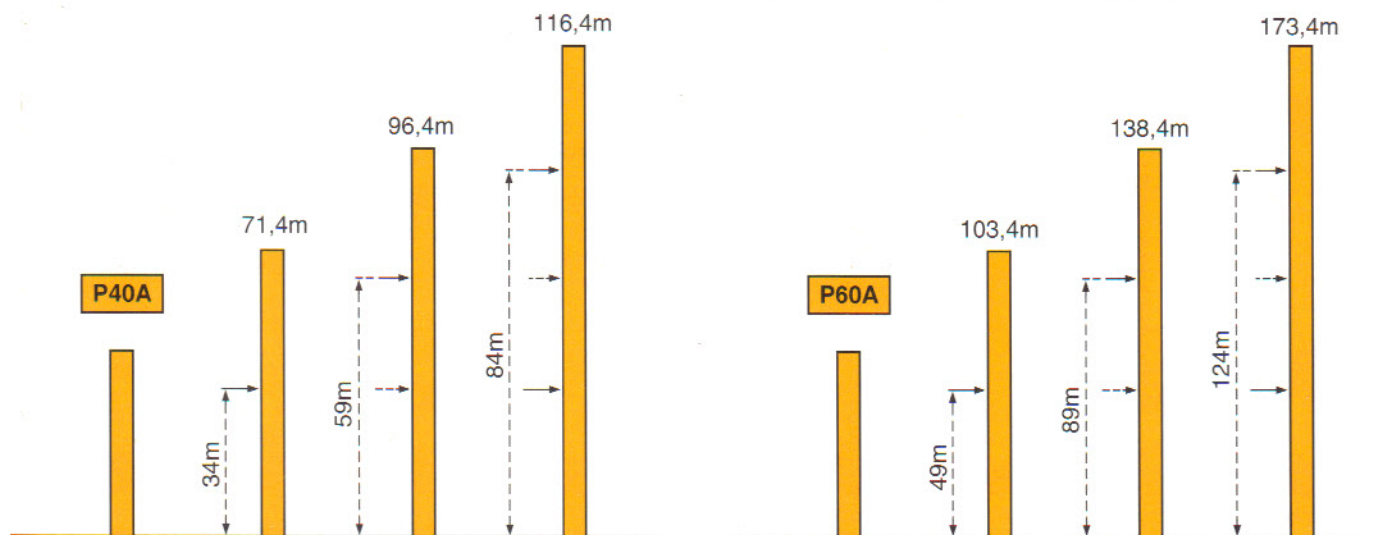
Nous consulter  
Auf Anfrage  
Consult us  
Consultarnos  
Consultateci

Fleche  
Ausleger  
Jib  
Flecha  
Braccio

## Courbes de charges - Lastkurven - Load diagrams - Curvas de cargas - Curve di carico

	13,3	15	17	20	22	25	27	30	32	35	37	40	42	45	47	50	52	55	57	60	62	65	m
<b>65m</b>	12	10,4	9	7,4	6,5	5,6	5	4,4	4	3,5	3,2	2,88	2,67	2,39	2,22	2	1,87	1,68	1,57	1,42	1,33	1,2	t
		15,5	17	20	22	25	27	30	32	35	37	40	42	45	47	50	52	55	57	60			m
<b>60m</b>		12	10,8	8,9	8	6,8	6,2	5,4	5	4,4	4,1	3,7	3,5	3,1	2,94	2,67	2,52	2,30	2,17	2			t
			16,3	20	22	25	27	30	32	35	37	40	42	45	47	50	52	55					m
<b>55m</b>			12	9,5	8,5	7,2	6,6	5,8	5,3	4,7	4,4	4	3,7	3,4	3,2	2,89	2,72	2,5					t
				17,1	20	22	25	27	30	32	35	37	40	42	45	47	50						m
<b>50m</b>				12	10	8,9	7,7	7	6,1	5,7	5	4,7	4,2	4	3,6	3,4	3,1						t
					17,7	20	22	25	27	30	32	35	37	40	42	45							m
<b>45m</b>					12	10,5	9,3	8	7,3	6,4	5,9	5,3	4,9	4,5	4,2	3,8							t
						17,8	20	22	25	27	30	32	35	37	40								m
<b>40m</b>						12	10,5	9,4	8,1	7,4	6,5	6	5,4	5	4,5								t
							17,8	20	22	25	27	30	32	35									m
<b>35m</b>							12	10,5	9,4	8,1	7,4	6,5	6	5,35									t
								17,8	20	22	25	27	30										m
<b>30m</b>								12	10,5	9,4	8,1	7,4	6,5										t
									17,9	20	22	25											m
<b>25m</b>									12	10,6	9,4	8,1											t

## Ancrages - Verankerungen - Anchorages - Anclaje - Ancoraggio



■ En service  
● Hors service

■ In Betrieb  
● Ausser Betrieb

■ In service  
● Out of service

■ En servicio  
● Fuera de servicio

■ In servizio  
● Fuori servizio

⊕ A vide sans lest avec fleche et hauteur maximum.


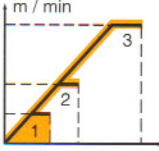

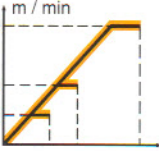
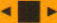




⊕ Ohne Last und Ballast mit Maximalausleger und Maximalhöhe.

⊕ Without load and ballast with longest jib and maximum height.

⊕ Sin carga, sin lastre con flecha y altura máximas.

⊕ A vuoto senza zavorra e con braccio massimo e altezza massima.

Mécanismes - Antriebe - Mechanisms - Mecanismos - Meccanismi

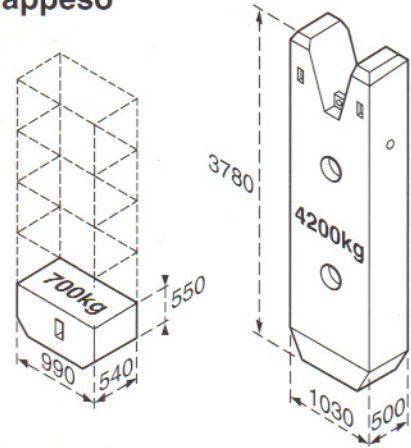
				m/min	t		ch -PS hp	kW				
Levage Heben Hoisting Elevación Sollevamento		 12t	55	1	0 → 16	12	344m	55	40,5			
			LTV	2	32	6						
			30	3	64	3						
						80	1	0 → 24	12	601m	80	60
			LTV	2	48	6						
			30	3	96	3						
			6 D3 V4		10-40-80		6	4,4				
			RCV 185		0 → 0,8 tr/min rpm		2x9	2x6,6				
Translation Kranfahren Travelling Traslación Traslazione				S 40 A		RT 324	12,5 - 25		2x7	2x5,2		
				 R ≥ 10m		TCV 449 ARC	10 - 50		4x6,8	4x5		
				S 41 A		RT 443 A1 2V	15 - 30		4x5	4x3,7		
				 R ≥ 10m		TCV 449 ARC	10 - 50		4x6,8	4x5		
				ZD 46 A		RT 443 A1 2V	15 - 30		4x5	4x3,7		
				 R ≥ 13m		TCV 649 ARC	10 - 50		4x6,8	4x5		
Réseau - Netzstrom - Mains supply - Red - Rete elettrica							370V-400V.50Hz					
Puissance électrique nécessaire - Anschlusswert - Necessary electric power Potencia eléctrica necesaria - Potenza elettrica necessaria							55 LTV : 80KVA 80 LTV : 105KVA					
Groupe électrogène - Stromaggregat - Generator set - Grupo electrogeno - Gruppo elettrogeno							*					

\*Nous consulter - Auf Anfrage - Consult us - Consultamos-Consultateci

Conforme à la directive CEE 84/534 sur le niveau acoustique - Gemäss EWG-Richtlinie 84/534 Schall- Leistungspegel  
 In compliance with the EEC 84/534 Instruction on noise level - Conforme con la direttiva CEE 84/534 sobre el nivel acustico  
 Conforme colla direttiva CEE 84/534 sul livello acustico

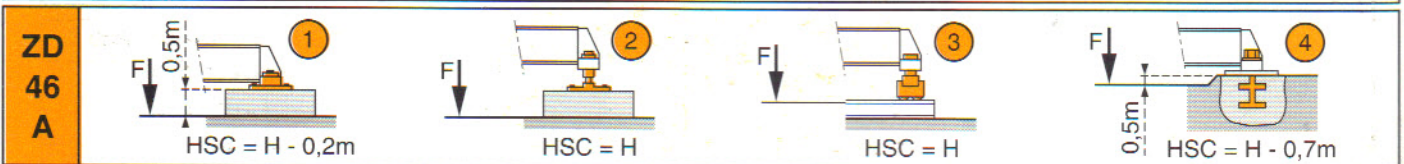
**Lest de contre-flèche - Gegenauslegerballast - Counter-jib ballast**  
**Lastre de contra flecha - Contrappeso**

			(kg)
①	65m	14,5m	21 000 = (5x4200)
	60m	14,5m	20 300 = (4x4200)+(5x700)
	55m	14,5m	18 900 = (4x4200)+(3x700)
	50m	12m	23 100 = (5x4200)+(3x700)
	45m	12m	20 300 = (4x4200)+(5x700)
	40m	12m	18 200 = (4x4200)+(2x700)
②	35m	12m	15 400 = (3x4200)+(4x700)
	30m	12m	13 300 = (3x4200)+(1x700)
	25m	12m	10 500 = (2x4200)+(3x700)



**Lest de base - Grundballast - Base ballast - Lastre de base - Zavorra di base**

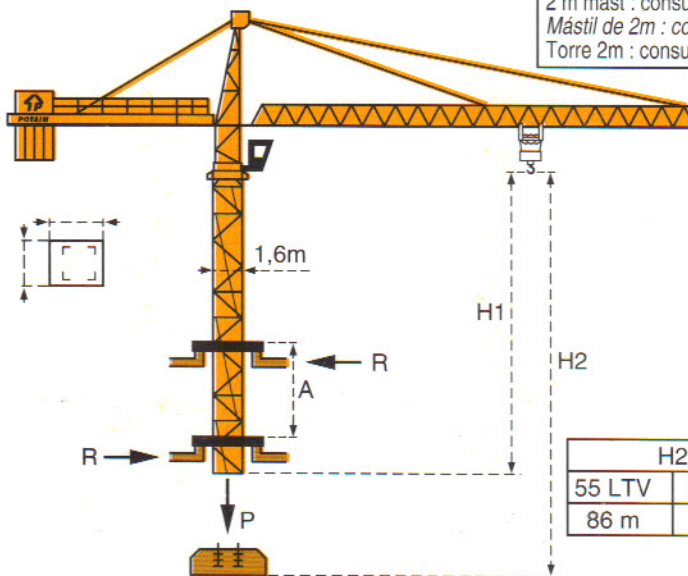
H(m)	①	②	H(m)	①	②	H(m)	①	②	H(m)	①	②	H(m)	①	②
									68,5	120t	120t			
									63,5	84t	96t			
									58,5	60t	72t			
			50,3	60t	66t	47,8	50t	60t	53,5	48t	48t	49,8	65t	65t
45,3	60t	66t	45,3	60t	66t	42,8	50t	60t	48,5	24t	36t	44,8	55t	55t
40,3	60t	66t	40,3	60t	66t	37,8	50t	60t	43,5	24t	36t	39,8	55t	55t
35,3	60t	66t	35,3	60t	66t	32,8	50t	60t	38,5	24t	36t	34,8	55t	55t
30,3	60t	66t	30,3	60t	66t	27,8	50t	60t	33,5	24t	36t	29,8	55t	55t
25,3	60t	66t	25,3	60t	66t	22,8	50t	60t	28,5	24t	24t	24,8	55t	55t
20,3	60t	66t	20,3	60t	66t	17,8	50t	60t	23,5	24t	24t	19,8	55t	55t
15,3	60t	66t	15,3	60t	66t	12,8	50t	60t	18,5	24t	24t	14,8	55t	55t
S 40 A ◀●▶			S 41 A ◀●▶			ZD 46 A ◀●▶			V 60 A ◀●▶			ZD 46 A ◀●▶		
□ 1,6m						□ 2m								



**Télescopage sur dalles - Kletterkrane im Gebäude - Climbing crane**  
**Telescopage gruas trepadoras - Gru in cavedio**

Mât de 2m : nous consulter  
 Mast von 2m : Auf Anfrage  
 2 m mast : consult us  
 Mástil de 2m : consultarnos  
 Torre 2m : consultateci

**B 40 A**



Nous consulter  
 Auf Anfrage  
 Consult us  
 Consultarnos  
 Consultateci

- |                                 |                               |                             |                                 |                                |
|---------------------------------|-------------------------------|-----------------------------|---------------------------------|--------------------------------|
| A Distance entre cadres         | A Abstand zwischen den Rahmen | A Distance between collars  | A Distancia entra marcos        | A Distanza tra telai           |
| H1 Hauteur grue                 | H1 Kranhöhe                   | H1 Crane height             | H1 Altura grúa                  | H1 Altezza gru                 |
| P Poids de la grue (en service) | P Krangewicht (in Betrieb)    | P Crane weight (in service) | P Peso de la grúa (en servicio) | P Peso della gru (en servizio) |
| R Réaction horizontale          | R Horizontalkräfte            | R Horizontal reaction       | R Reaccion horizontal           | R Reazione orizzontale         |



Printed in France  
 Modifications réservées  
 Änderungen vorbehalten  
 Subject to modification  
 Modificaciones reservadas  
 Modifiche riservate

Document pour usage commercial uniquement - Benutzung dieser Unterlagen nur für Verkaufszwecke - Document for commercial use only -  
 Documento para uso comercial unicamente - Documento per uso commerciale solamente

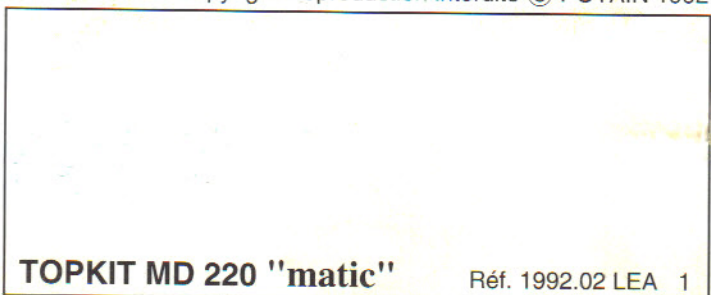
**POTAIN** 

**GRUPE LEGRIS INDUSTRIES**

18, Rue de Charbonnières, B.P. 173-F 69132 ECULLY Cedex  
 Tél. 72.20.20.20 - Télex 330 179 - Fax 72.20.20.00

POTAIN GmbH	Deutschland	Tel : 6.105.704.0
POTAIN U.K.	Great Britain	Tel : 895.44.52.61
Simma POTAIN	Italia	Tel : 2.97.96.71
POTAIN Portugal	Portugal	Tel : 2.968.08.89

Copyright.Reproduction interdite © POTAIN 1992



**TOPKIT MD 220 "matic"**

Réf. 1992.02 LEA 1

Réalisation SODIPE