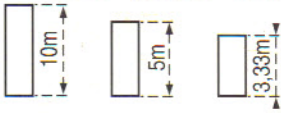


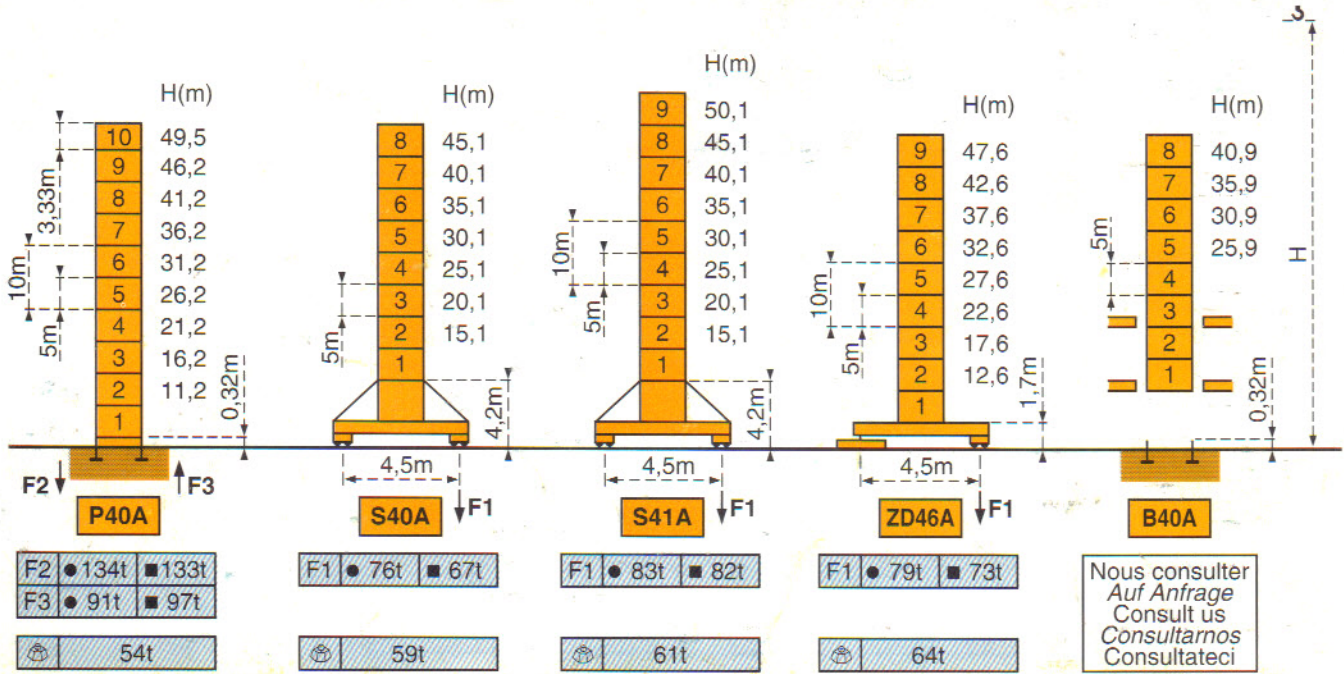
# TOPKIT MD 235

Mats - Maste - Masts - Mástil - Torre



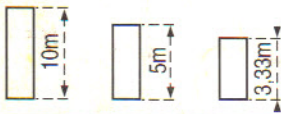
□ 1,6m  
MD 235 G12

Flèche - Ausleger - Jib  
Flecha - Braccio  
25m → 55m



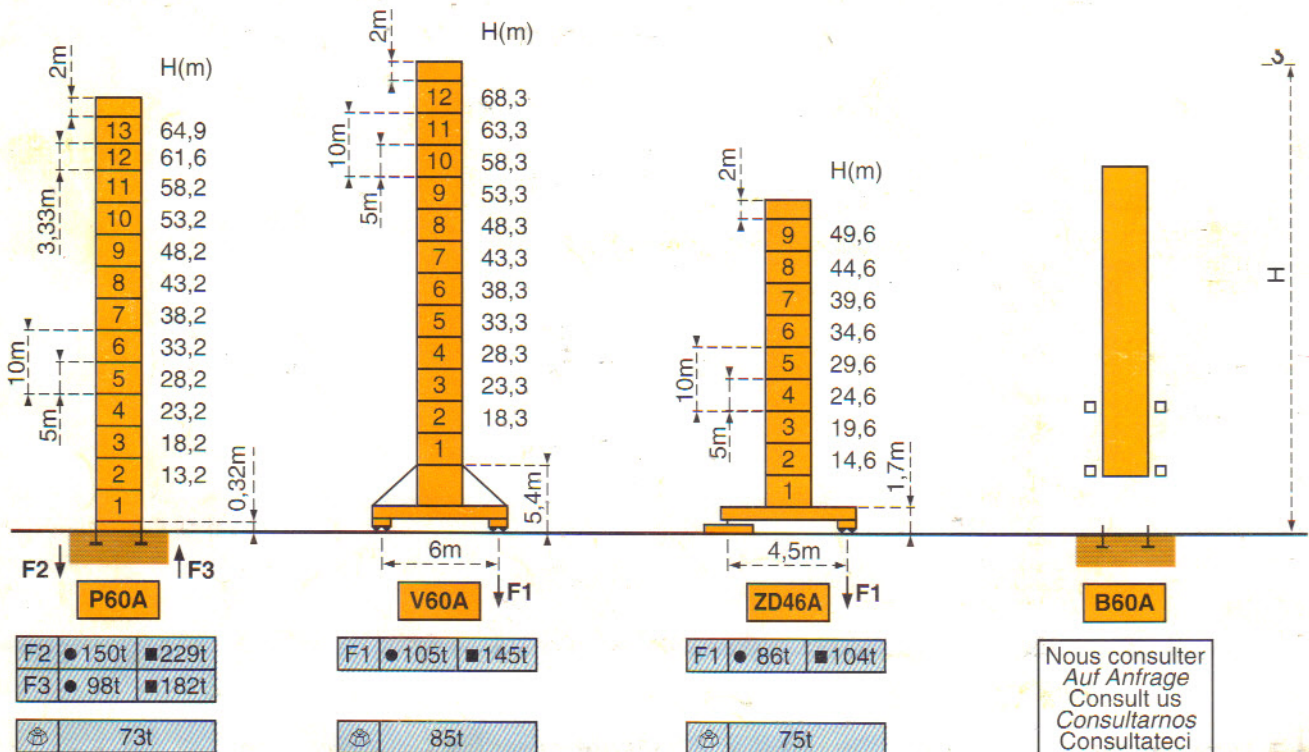
Nous consulter  
Auf Anfrage  
Consult us  
Consultarnos  
Consultateci

Mats - Maste - Masts - Mástil - Torre



□ 2 m  
MD 235 J12

Flèche - Ausleger - Jib  
Flecha - Braccio  
25m → 65m

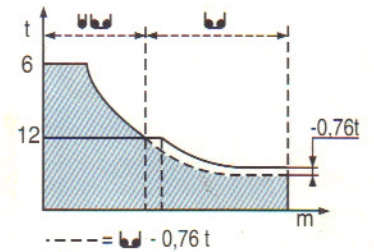


Nous consulter  
Auf Anfrage  
Consult us  
Consultarnos  
Consultateci

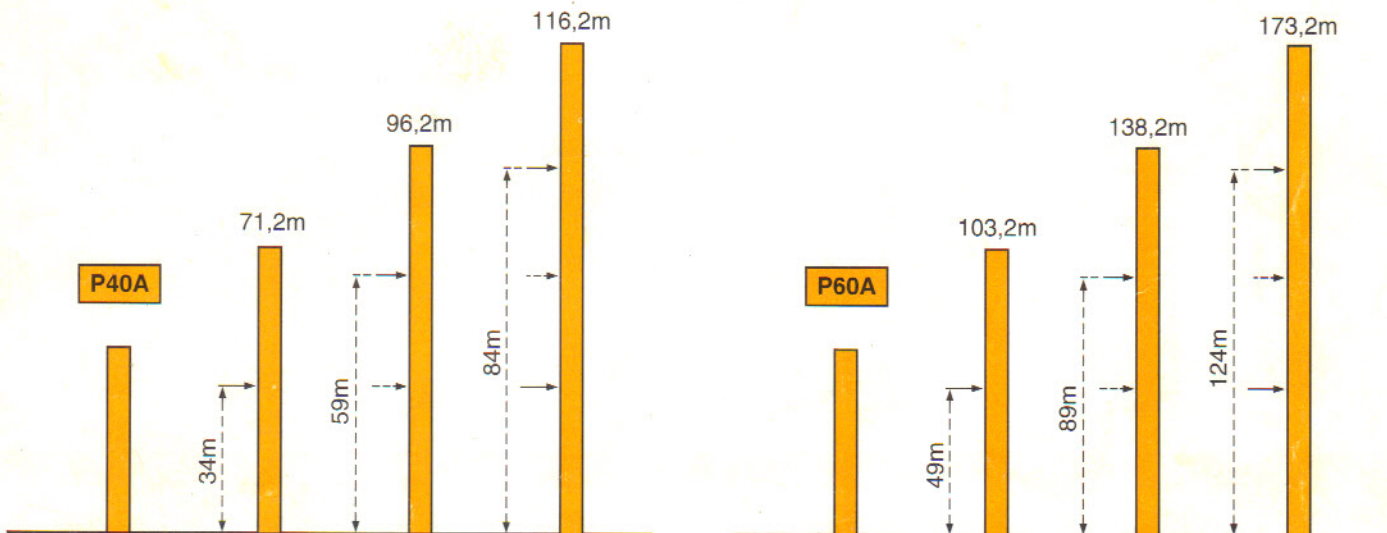
Flèche  
Ausleger  
Jib  
Flecha  
Braccio

## Courbes de charges - Lastkurven - Load diagrams - Curvas de cargas - Curve di carico

	12,7	15	17	20	22,3	24,6	27	30	32	35	37	40	42	45	47	50	52	55	57	60	62	65	m
65m	12	9,9	8,5	7	6	6	5,4	4,7	4,4	3,9	3,7	3,3	3,1	2,85	2,69	2,47	2,34	2,16	2,06	1,91	1,82	1,7	t
	15,3	17	20	22	25	26,9	29,6	32	35	37	40	42	45	47 <td>50</td> <td>52</td> <td>55</td> <td>57</td> <td>60</td> <td></td> <td></td> <td></td> <td>m</td>	50	52	55	57	60				m
60m	12	10,6	8,7	7,8	6,6	6	6	5,5	4,9	4,6	4,2	4	3,6	3,4	3,2	3	2,80	2,67	2,5				t
	16	20	22	25	27	28,3	31,2	35	37	40	42	45	47	50	52	55							m
55m	12	9,3	8,2	7	6,4	6	6	5,2	4,9	4,5	4,2	3,9	3,7	3,4	3,2	3							t
	16,8	20	22	25	27	29,7	32,7	35	37	40	42	45	47	50									m
50m	12	9,8	8,7	7,5	6,8	6	6	5,5	5,2	4,7	4,5	4,1	3,9	3,6									t
	17,4	20	22	25	27	30	30,8	33,9	37	40	42	45											m
45m	12	10,2	9,1	7,8	7,1	6,2	6	6	5,4	5	4,7	4,3											t
	17,6	20	22	25	27	30	31,1	34,2	37	40													m
40m	12	10,3	9,2	7,9	7,2	6,3	6	6	5,5	5													t
	17,6	20	22	25	27	30	31,1	34,2	35														m
35m	12	10,3	9,2	7,9	7,2	6,3	6	6	5,85														t
	17,6	20	22	25	27	30																	m
30m	12	10,3	9,2	7,9	7,2	6,3																	t
	17,7	20	22	25																			m
25m	12	10,4	9,2	7,9																			t



## Ancrages - Verankerungen - Anchorages - Anclaje - Ancoraggio



■ En service  
● Hors service

■ In Betrieb  
● Ausser Betrieb

■ In service  
● Out of service

■ En servicio  
● Fuera de servicio

■ In servizio  
● Fuori servizio

⊗ A vide sans lest  
avec flèche et hauteur  
maximum.


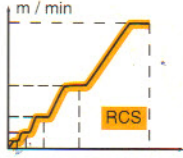


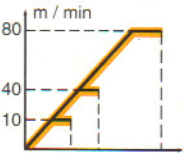

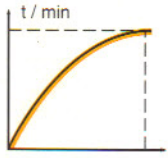




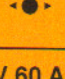

⊗ Ohne Last und Ballast  
mit Maximalausleger und  
Maximalhöhe.

⊗ Without load and  
ballast with longest jib  
and maximum height.

⊗ Sin carga, sin  
lastre con flecha y  
altura máximas.

⊗ A vuoto senza zavorra  
e con braccio massimo e  
altezza massima.

Mécanismes - Antriebe - Mechanisms - Mecanismos - Meccanismi

			m/min	t	m/min	t		ch -PS hp	kW						
<b>Levage</b> <b>Heben</b> <b>Hoisting</b> <b>Elevación</b> <b>Sollevamento</b>		 <b>12t</b>	55		370m			55	40,5						
			RCS	0 → 34	6	0 → 17				12	>370m*				
			30D	0 → 68	3	0 → 34				6					
			70	461m		>461m*				70	51				
RCS	0 → 40	6	0 → 20	12											
30D	0 → 80	3	0 → 40	6											
<b>Distribution</b> <b>Katzfahren</b> <b>Trolleying</b> <b>Distribución</b> <b>Distribuzione</b>			6 D3 V4		10-40-80			6	4,4						
<b>Orientation</b> <b>Schwenken</b> <b>Slewing</b> <b>Orientación</b> <b>Rotazione</b>			RCV 185		0 → 0,8 tr/min rpm			2x9	2x6,6						
<b>Translation</b> <b>Kranfahren</b> <b>Travelling</b> <b>Traslación</b> <b>Traslazione</b>						RT 324		12,5 - 25				2x7		2x5,2	
						TCV 449 ARC		10 - 50				4x6,8		4x5	
						H ≤ 35,1m									
						RT 443 A1 2V		15 - 30				4x5		4x3,7	
						TCV 449 ARC		10 - 50				4x6,8		4x5	
						H ≤ 35,1m									
RT 443 A1 2V		15 - 30				4x5		4x3,7							
RT 544 A1 2V		13,5 - 27				4x7		4x5,2							
TCV 649 ARC		10 - 50				4x6,8		4x5							
H ≤ 43,3m															
Réseau - <i>Netzstrom</i> - Mains supply - <i>Red</i> - Rete elettrica								370V-400V.50Hz							
Puissance électrique nécessaire - <i>Anschlusswert</i> - Necessary electric power <i>Potencia electrica necesaria</i> - Potenza elettrica necessaria								55 RCS : 80KVA 70RCS : 105KVA							
Groupe électrogène - <i>Stromaggregat</i> - Generator set - <i>Grupo electrogeno</i> - Gruppo elettrogeno								*							

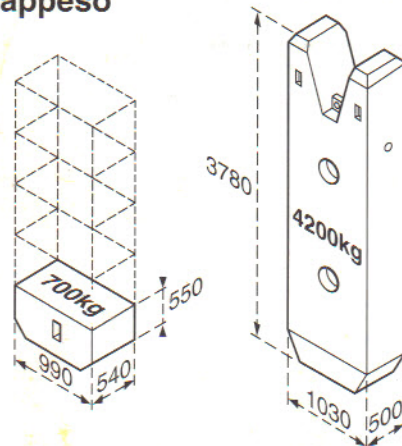
\*Nous consulter - *Auf Anfrage* - Consult us - *Consultarnos*-Consultateci

Modifications réservées - *Änderungen vorbehalten* - Subject to modification - *Modifiche riservate* - *Modificaciones reservadas* - Réalisation SODIPE

**Lest de contre-flèche - Gegenauslegerballast - Counter-jib ballast**  
**Lastre de contra flecha - Contrappeso**

65m  
60m  
55m  
50m

			(kg)
	65m	14,5m	21 000 = (5x4200)
	60m	14,5m	20 300 = (4x4200)+(5x700)
①	55m	14,5m	18 900 = (4x4200)+(3x700)
	50m	12m	23 100 = (5x4200)+(3x700)
	45m	12m	20 300 = (4x4200)+(5x700)
	40m	12m	18 200 = (4x4200)+(2x700)
	35m	12m	15 400 = (3x4200)+(4x700)
②	30m	12m	13 300 = (3x4200)+(1x700)
	25m	12m	10 500 = (2x4200)+(3x700)

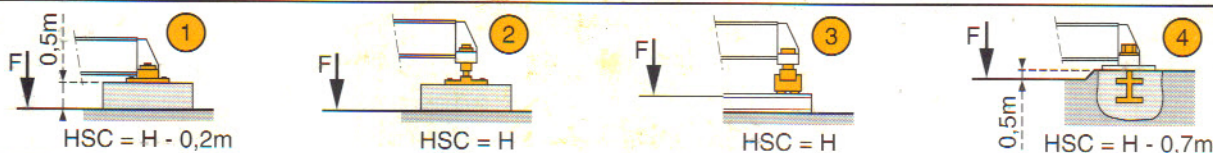


**Lest de base - Grundballast - Base ballast - Lastre de base - Zavorra di base**

45m  
40m  
35m  
30m  
25m

H(m)	①	②	H(m)	①	②	H(m)	①	②	H(m)	①	②	H(m)	①	②
									68,3	120t	120t			
									63,3	84t	96t			
									58,3	60t	72t			
			50,1	60t	66t	47,6	50t	60t	53,3	48t	48t	49,6	65t	65t
	45,1	60t	66t	45,1	60t	66t	42,6	50t	60t	48,3	24t	36t	44,6	55t
	40,1	60t	66t	40,1	60t	66t	37,6	50t	60t	43,3	24t	36t	39,6	55t
	35,1	60t	66t	35,1	60t	66t	32,6	50t	60t	38,3	24t	36t	34,6	55t
	30,1	60t	66t	30,1	60t	66t	27,6	50t	60t	33,3	24t	36t	29,6	55t
	25,1	60t	66t	25,1	60t	66t	22,6	50t	60t	28,3	24t	24t	24,6	55t
	20,1	60t	66t	20,1	60t	66t	17,6	50t	60t	23,3	24t	24t	19,6	55t
	15,1	60t	66t	15,1	60t	66t	12,6	50t	60t	18,3	24t	24t	14,6	55t
S 40 A ◀●▶			S 41 A ◀●▶			ZD 46 A ◀●▶			V 60 A ◀●▶			ZD 46 A ◀●▶		
			□ 1,6m									□ 2m		

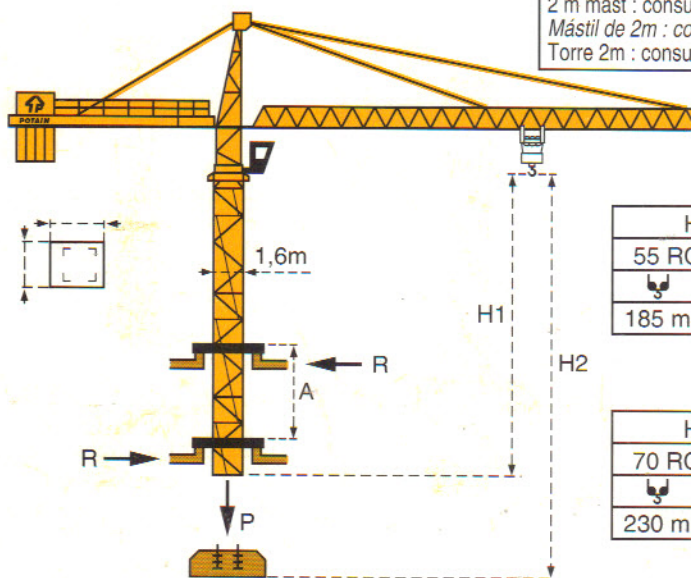
ZD  
46  
A



**Télescopage sur dalles - Kletterkrane im Gebäude - Climbing crane**  
**Telescopage gruas trepadoras - Gru in cavedio**

Mât de 2m : nous consulter  
Mast von 2m : Auf Anfrage  
2 m mast : consult us  
Mástil de 2m : consultarnos  
Torre 2m : consultateci

B 40 A



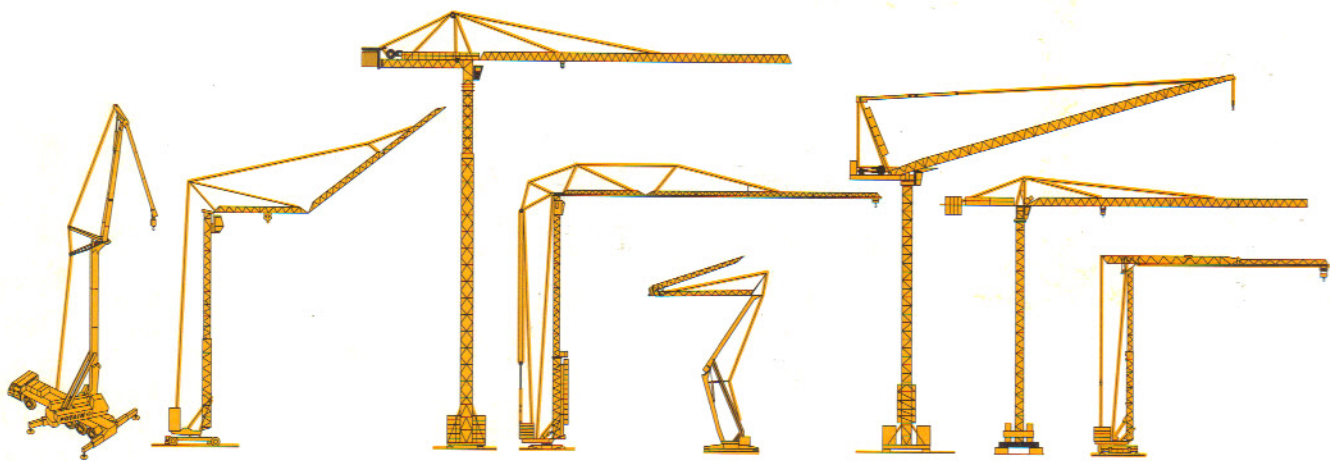
H2	
55 RCS 30D	
185 m	92 m

H2	
70 RCS 30D	
230 m	115 m

Nous consulter  
Auf Anfrage  
Consult us  
Consultarnos  
Consultateci

- |                                 |                               |                             |                                 |                               |
|---------------------------------|-------------------------------|-----------------------------|---------------------------------|-------------------------------|
| A Distance entre cadres         | A Abstand zwischen den Rahmen | A Distance between collars  | A Distancia entra marcos        | A Distanza tra telai          |
| H1 Hauteur grue                 | H1 Kranhöhe                   | H1 Crane height             | H1 Altura grúa                  | H1 Altezza gru                |
| P Poids de la grue (en service) | P Krangewicht (in Betrieb)    | P Crane weight (in service) | P Peso de la grúa (en servicio) | P Peso della gru (en service) |
| R Réaction horizontale          | R Horizontalkräfte            | R Horizontal reaction       | R Reaccion horizontal           | R Reazione orizzontale        |

Modificazioni riservate / Subject to modification / Änderungen vorbehalten / Modifications réservées / Modifiche riservate



Printed in France

Document pour usage commercial uniquement - Benutzung dieser Unterlagen nur für Verkaufszwecke - Document for commercial use only - Documento para uso comercial unicamente - Documento per uso commerciale solamente

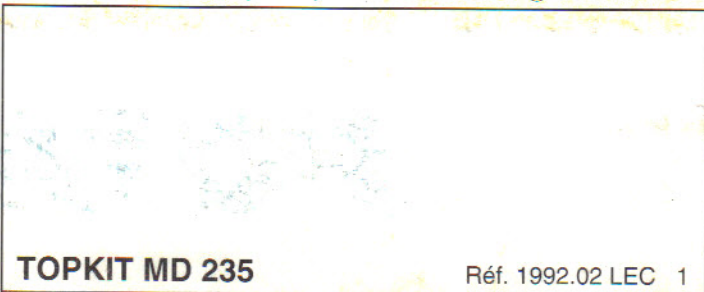
Copyright.Reproduction interdite © POTAIN 1992

**POTAIN**

**GRUPE LEGRIS INDUSTRIES**

18.Rue de Charbonnières, B.P. 173-F 69132 ECULLY Cedex  
Tél. 72.20.20.20 - Télex 330 179 - Fax 72.20.20.00

POTAIN GmbH	Deutschland	Tel : 6.105.704.0
POTAIN U.K.	Great Britain	Tel : 895.44.52.61
Simma POTAIN	Italia	Tel : 2.97.96.71
POTAIN Portugal	Portugal	Tel : 2.968.08.89



**TOPKIT MD 235**

Réf. 1992.02 LEC 1

Réalisation SODIPE