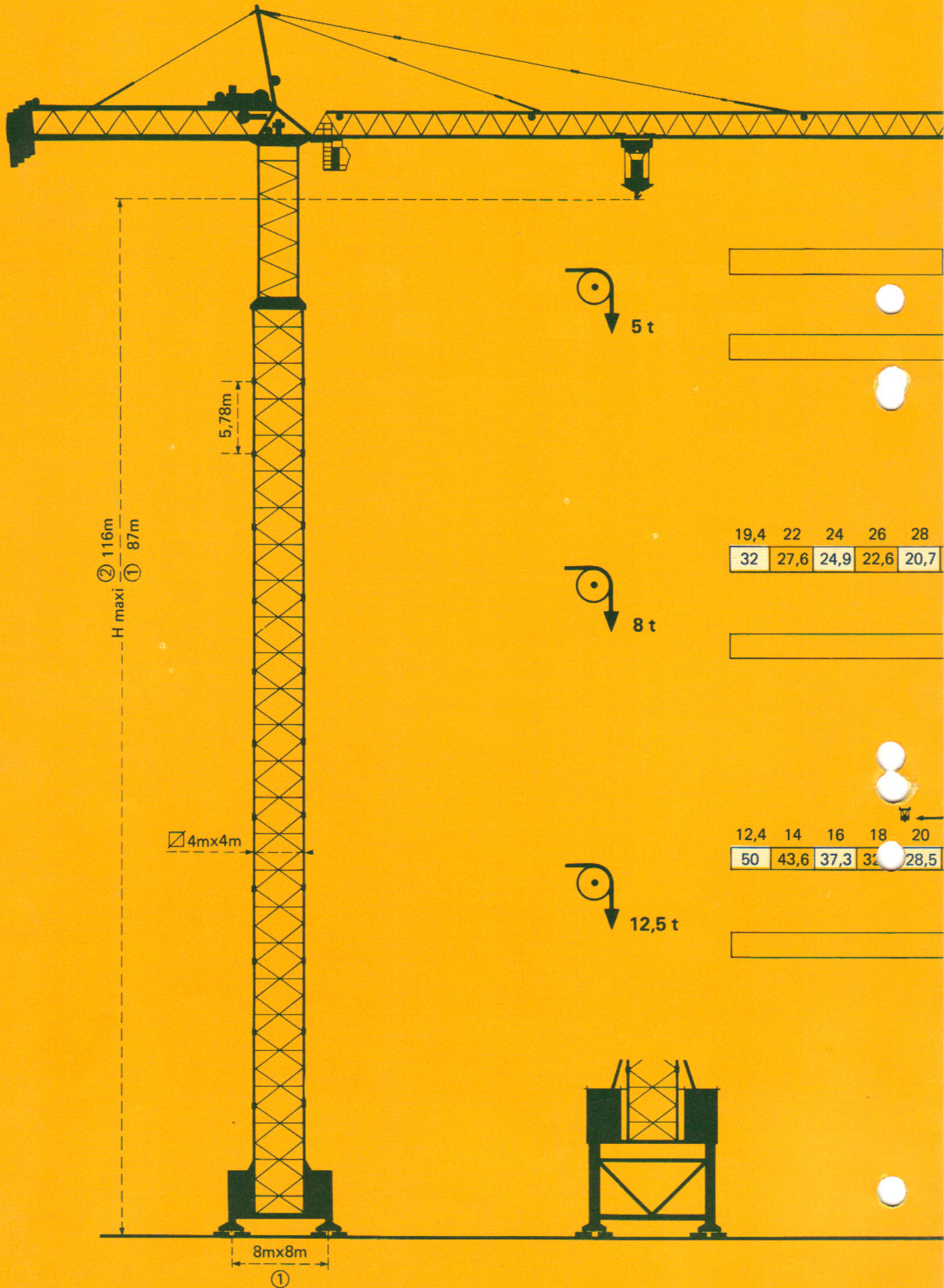


MD 700

POTAIN 



H maxi ② 116m
① 87m

5,78m

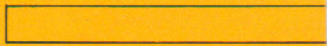
4m x 4m

8m x 8m

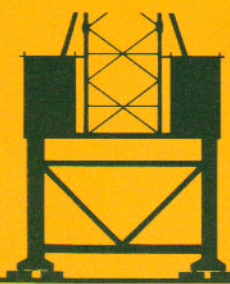
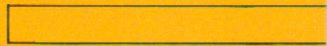
①



19,4	22	24	26	28
32	27,6	24,9	22,6	20,7



12,4	14	16	18	20
50	43,6	37,3	32	28,5





30,3	32	34	36	38	40	42	44	46	48	50	52,9	54,5	56	58	60	62	64	66	68	70	m
20	18,8	17,5	16,3	15,3	14,3	13,5	12,7	12	11,4	10,8	10	10	9,6	9,2	8,8	8,4	8,1	7,7	7,4	7,1	t

59,5	60	62	64	66	68	70	m
10	9,9	9,5	9,2	8,8	8,5	8,2	t

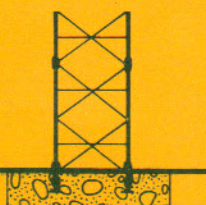
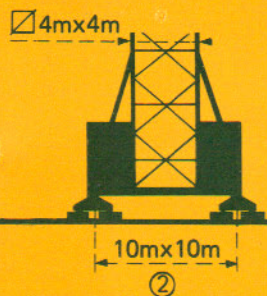
30	32	34,3	35,4	38	40	42	44	46	48	50	52	54	56	58	60	62	64	66	68	70	m
19	17,5	16	16	14,6	13,7	12,8	12	11,3	10,7	10,1	9,5	9	8,6	8,1	7,7	7,3	7	6,6	6,3	6	t

38,4	40	42	44	46	48	50	52	54	56	58	60	62	64	66	68	70	m
16	15,2	14,4	13,6	12,9	12,3	11,7	11,1	10,6	10,1	9,7	9,3	8,9	8,6	8,2	7,9	7,6	t

22,2	22,9	24	26	28	30	32	34	36	38	40	42	44	46	48	50	52	54	56	58	60	m
25	23,6	21,3	19,4	17,7	16,2	14,9	13,7	12,7	11,8	10,9	10,1	9,4	8,8	8,2	7,6	7,1	6,7	6,2	5,8	t	

24,5	26	28	30	32	34	36	38	40	42	44	46	48	50	52	54	56	58	60	m
25	23,3	21,4	19,7	18,2	16,9	15,7	14,7	13,7	12,9	12,1	11,4	10,7	10,1	9,6	9,1	8,6	8,2	7,8	t

Pour toute caractéristique ou implantation spéciale : nous consulter
 Hinsichtlich spezieller technischer oder Aufstellung Daten : bei uns rückfragen
 For special characteristics or installation : please consult us
 Para toda característica o implantación especial : consultarnos



Mécanismes *Antriebe* Mechanisms *Mecanismos*

			m/min	t	ch-PS hp	KW	
Levage <i>Heben</i> Hoisting <i>Elevación</i>				0 → 88	5	120	88,3
				0 → 44	10		
				0 → 22	20		
			0 → 176	2,5			
				0 → 55	8	120	88,3
				0 → 27,5	16		
				0 → 13,7	32		
				0 → 110	4	160	117,7
				0 → 72,5	8		
0 → 36,2		16					
		0 → 18,1	32	120	88,3		
		0 → 145	4				
		0 → 70	6,2				
		0 → 46,4	12,5	160	117,7		
		0 → 23,2	25				
		0 → 11,6	50				
Distribution <i>Katzfahren</i> Trolleying <i>Distribución</i>				4 → 40-80	10	14	10,3
				4 → 40	20		
				0 → 96	16		
Orientation <i>Katzfahren</i> Trolleying <i>Orientación</i>	Portée <i>Ausladung</i> Radius <i>Volada</i>			0 → 48	16/32	24	18
				0 → 60	25		
				0 → 30	25/50		
Translation <i>Kranfahren</i> Travelling <i>Traslación</i>				≤ 50 m	0 → 0,65	24	18
				> 50 m	tr/min U/min-rpm		
Translation <i>Kranfahren</i> Travelling <i>Traslación</i>				H ≤ 64 m	16	8 x 5	8 x 3,7
				H > 64 m	0 → 16		

Les puissances et vitesses sont indiquées pour une alimentation 380 V - 50 Hz
 Die Leistungen und Geschwindigkeiten sind für eine Stromversorgung von 380 V - 50 Hz angegeben
 Powers and speeds are indicated for a 380 V - 50 Hz electrical supply
 Las potencias y velocidades estan indicadas para una alimentación 380 V - 50 Hz

DIN 15018 H1 B3

POTAIN

18, rue de Charbonnières B.P 173 - F 69130 ECULLY
 Tél. (7) 833.81.81 - Télex 330 179
 EXPORT 207, rue de Bercy - Tour MATTEI - 75012 PARIS
 Tél. (1) 347.30.77 - Télex 215 483
 POTAIN GmbH - D 6082 MÖRFELDEN - WALLDORF
 Nordendstr. 79-87 - Postfach 420 - Tel. (6 105) 5091 - Telex 4 185745
 POTAIN SUISSE S.A. - CH 5115 MÖRIKEN WILDEGG
 Tel. 64.53.19.91 - Telex 68294

Ref. 8110 FAL 2

Modifications réservées - Änderungen vorbehalten - Subject to modification - Modificaciones reservadas

Printed in France