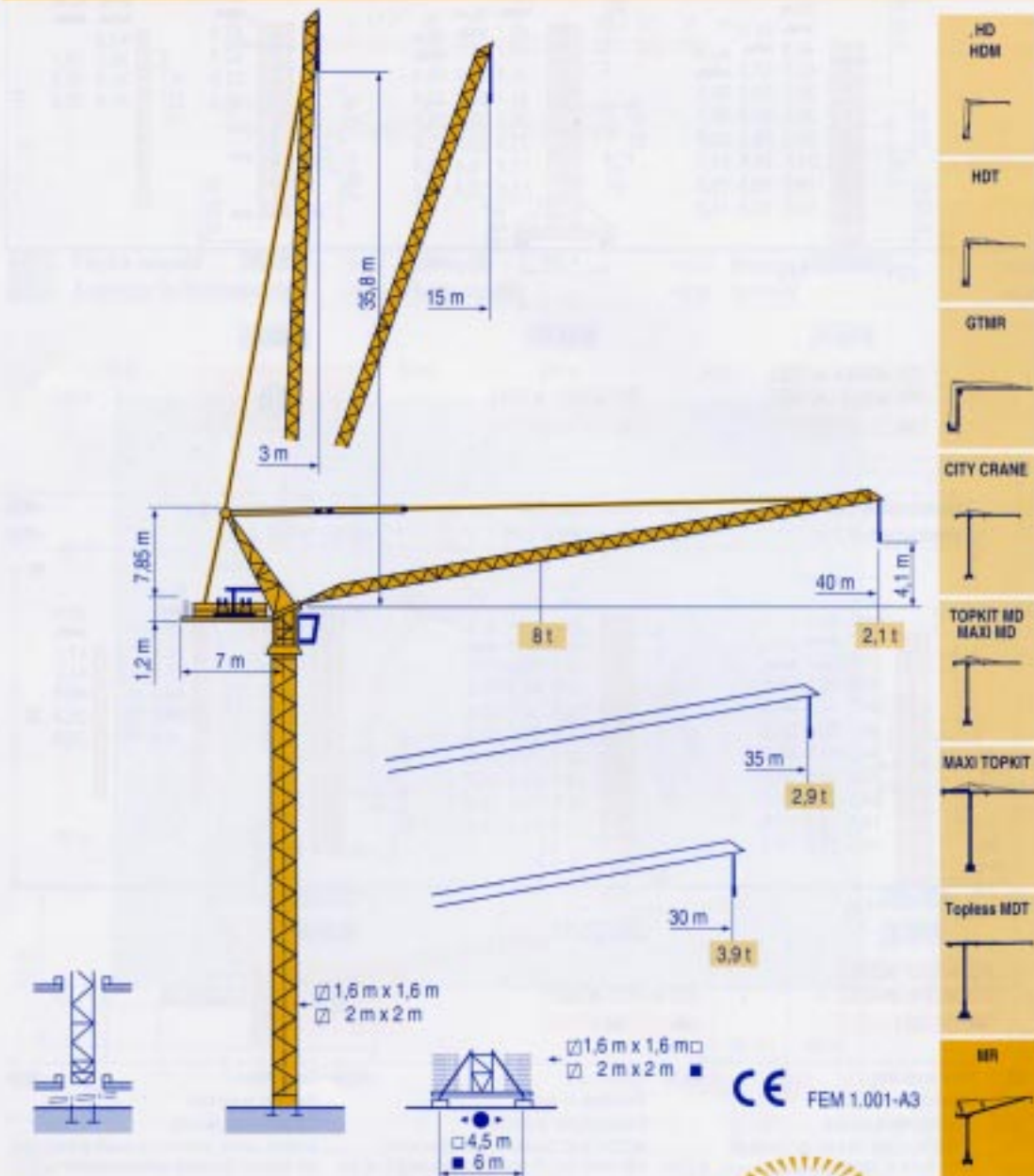


MR 90

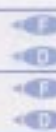


- HD HDM
- HDT
- GTMR
- CITY CRANE
- TOPKIT MD MAXI MD
- MAXI TOPKIT
- Topless MDT
- MR

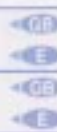
LIN. 1



Mat / Réactions
Maste / Eckdrücke
Telescopable 1,6 m
Teleskopierbar 1,6 m



Masts / Reactions
Mástil / Reacciones
Telescopic 1,6 m
Telescopico 1,6 m



Torre / Reazioni
塔身 / 反力
Telescopico 1,6 m
可調升 1,6 m



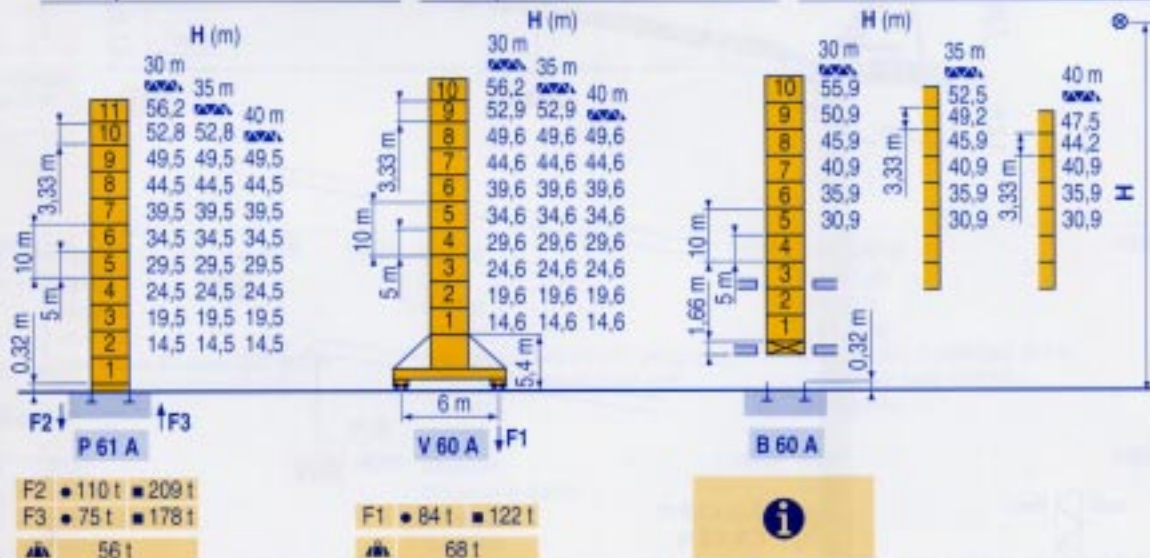
Telescopable 2 m
Teleskopierbar 2 m



Telescopic 2 m
Telescopico 2 m



Telescopico 2 m
可調升 2 m



UNL 2

i Nous consulter
• Réactions en service
• Réactions hors service
A A vide sans lest (ni train de transport) avec flèche et hauteur maximum.

i Consult us
• Reactions in service
• Reactions out of service
A Without load, ballast (or transport axes), with maximum jib and maximum height.

i Consultateci
• Reazioni in servizio
• Reazioni fuori servizio
A A vuoto, senza zavorra (ne assali di trasporto) con braccio massimo e altezza massima.

i Auf Anfrage
• Reaktionskräfte in Betrieb
• Reaktionskräfte außer Betrieb
A Ohne Last, Ballast (und Transportachse), mit Maximalausleger und Maximalhöhe.

i Consultamos
• Reacciones en servicio
• Reacciones fuera de servicio
A Sin carga, sin lastre, (ni tren de transporte), flecha y altura máxima.

i 請向我方查詢
• 工作狀況下的反應
• 非工作狀況下的反應
A 空載無吊重也無運輸車
有吊臂和最大高度

Courbes de charges
Lastkurven

Load diagrams
Curvas de cargas

Curve di carico
负荷曲线

40 m 3 ▶ 16,5 20 22 25 27 30 32 35 37 40 m
t 8 6,3 5,5 4,6 4 3,6 3,2 2,7 2,4 2,1 t

35 m 3 ▶ 17,2 20 22 25 27 30 32 35 m
t 8 6,3 5,5 4,6 4 3,7 3,3 2,9 t

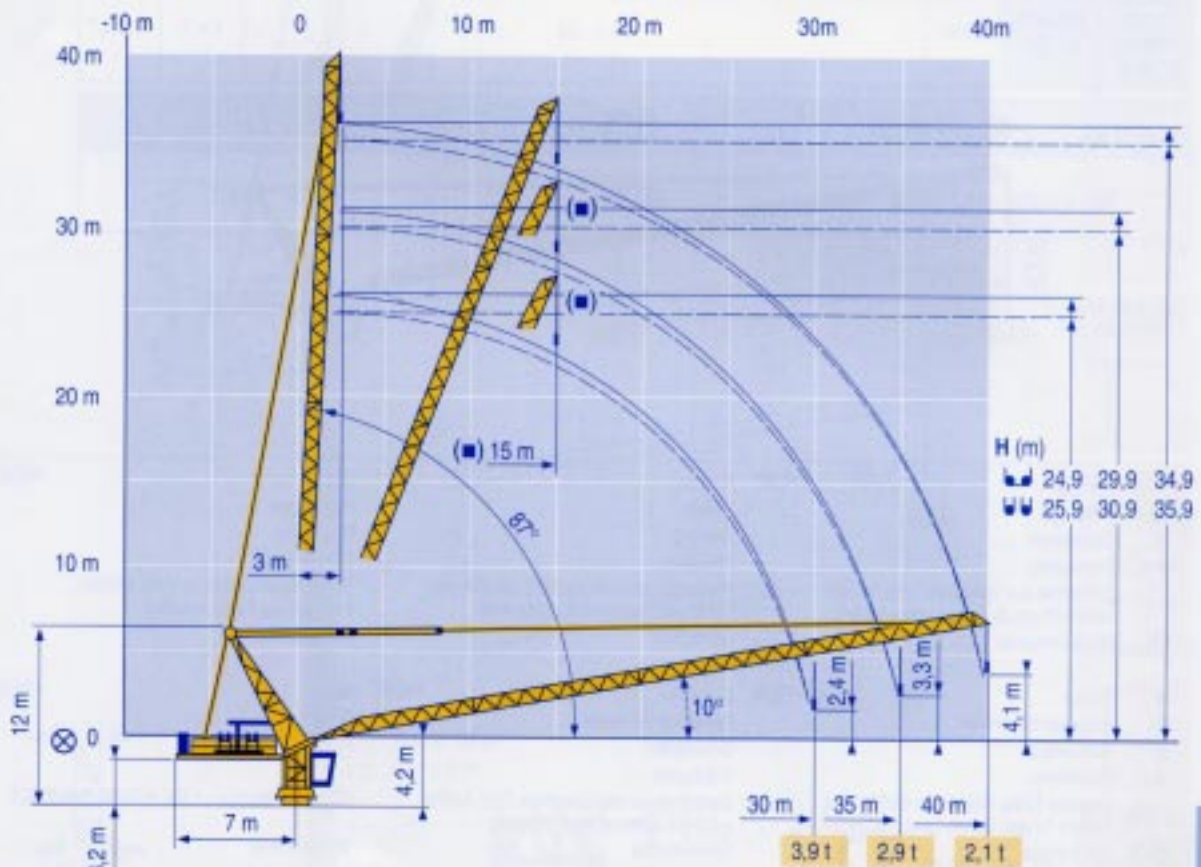
30 m 3 ▶ 17,1 20 22 25 27 30 m
t 8 6,7 5,7 4,7 4,2 3,9 t

LW.1

Flèche relevée
Ausleger in Steilstellung

Luffing jib
Flecha izada

Braccio impennato
起升吊臂



LW.1

⊗ Axe articulation flèche

⊗ Jib hinge shaft

⊗ Asse cerniera braccio

■ Position girouette

■ Weather vaning position

■ Libera rotazione

⊗ Auslegergelenkachse

⊗ Eje articulación de flecha

⊗ 吊臂铰接轴

■ Windfeststellung

■ Posición eleta

■ 风向标状态

MR 90

POTAIN

Mécanismes
Antriebe

Mechanisms
Mecanismos

Meccanismi
机构

MEI
E

	Model	Unit	0 → 52		0 → 104		0 → 26		0 → 52		ch - PS hp	kW	624 m > 624
			4	2	8	4							
55 RCS 20	m/min	t	0 → 52	0 → 104	0 → 26	0 → 52	55	40,5					
50 VCS 20			1 min 20 s				55	40					
RCV	tr/min U/min rpm		0 → 0,7				8	6					
S 41 A V 60 A	RT 443 A1 2V	m/min	15 - 30				4 x 5	4 x 3,7					
CEI 38	IEC 38	kVA											
400 V (+6% -10%) 50 Hz		120 kVA											

LNL 1

Modifications réservées - Subject to modification - Änderungen vorbehalten - Modifiche riservate - Modificazioni riservate

Printed in France

Realization: Heussler, Jura

Levage
Relevage
Orientation
Translation
Conforme aux directives CEE 84/534
et 87/405 sur le niveau acoustique
Nous consulter

Holding
Lifting
Slewing
Travelling
In compliance with the EEC 84/534 and
87/405 instructions on noise level
Consult us

Sollevario
Brandeggio
Rotazione
Traslazione
Conforme alle direttive CEE 84/534
e 87/405 sul livello acustico
Consultateci

Heben
Ausleger-Einziehen
Schwenken
Kranfahren
Gemäss EWG-Richtlinien 84/534 und
87/405 für den Schall-Leistungspegel
Auf Anfrage

Elevación
Elevación de flecha
Orientación
Traslación
Conforme con las directivas CEE 84/534
y 87/405 sobre el nivel acústico
Consultamos

起升
升降
回转
行走
符合 CEE 84/534 - CEE 87/405 声功率规定
请向我方咨询

POTAIN
GROUPS - LEGRIS INDUSTRIES

18, Rue de Charbonnières, B.P. 173
F-69132 ECULLY Cedex
Tél. (33)04.72.18.20.20
Fax (33)04.72.18.20.00
http://www.potain.com
E-mail : mkt@potain.fr

MR 90

Copyright/Reproduction interdite (C) POTAIN 1997

Deutschland
POTAIN GmbH Tel : 06.105.704.0
Italia
POTAIN S.p.A. Tel : 0.331.49.33.11
Singapore
POTAIN PTE LTD Tel : (00.65) 227.1550

Ref. 1997.47 LNL 5